

(สำเนา)



แผนการดำเนินงานเทศบาลเมืองทับกวาง ประจำปีงบประมาณ พ.ศ. ๒๕๖๖

เทศบาลเมืองทับกวาง
อำเภอแก่งคอย จังหวัดสระบุรี

กองยุทธศาสตร์และงบประมาณ

งานวิเคราะห์นโยบายและแผน

โทร. ๐-๓๖๓๕-๗๕๙๐-๒ ต่อ ๑๑๗

โทรสาร. ๐-๓๖๓๕-๗๒๒๕



ประกาศเทศบาลเมืองห้วยแก้ว

เรื่อง ประกาศใช้แผนการดำเนินงาน ประจำปีงบประมาณ พ.ศ. ๒๕๖๖

ด้วย เทศบาลเมืองห้วยแก้ว ได้จัดทำแผนการดำเนินงาน ประจำปีงบประมาณ พ.ศ. ๒๕๖๖ ซึ่งคณะกรรมการสนับสนุนการจัดทำแผนพัฒนาเทศบาลเมืองห้วยแก้ว ได้รวบรวมแผนงาน โครงการพัฒนาขององค์กรปกครองส่วนท้องถิ่น หน่วยราชการส่วนกลาง ส่วนภูมิภาค รัฐวิสาหกิจและหน่วยงานอื่นๆ ที่ดำเนินการในพื้นที่ขององค์กรปกครองส่วนท้องถิ่น และได้ผ่านการพิจารณาจากคณะกรรมการพัฒนาเทศบาลเมืองห้วยแก้ว ซึ่งได้รับความเห็นชอบจากผู้บริหารเทศบาลเมืองห้วยแก้วแล้วนั้น

เพื่อให้การจัดทำแผนการดำเนินงานของเทศบาลเมืองห้วยแก้ว เป็นไปตามระเบียบกระทรวงมหาดไทยว่าด้วยการจัดทำแผนพัฒนาขององค์กรปกครองส่วนท้องถิ่น พ.ศ.๒๕๔๘ และแก้ไขเพิ่มเติมถึง (ฉบับที่ ๓) พ.ศ.๒๕๖๑ เทศบาลเมืองห้วยแก้ว จึงขอประกาศใช้แผนการดำเนินงาน ประจำปีงบประมาณ พ.ศ. ๒๕๖๖ ต่อไป

จึงประกาศให้ทราบโดยทั่วกัน

ประกาศ ณ วันที่ ๗ ตุลาคม พ.ศ. ๒๕๖๕

จ

(นายสมหมาย แดงประเสริฐ)
นายกเทศมนตรีเมืองห้วยแก้ว

ส่วนที่ ๑ บทนำ

๑.๑ บทนำ

“แผนการดำเนินงาน” หมายความว่า แผนการดำเนินงานขององค์กรปกครองส่วนท้องถิ่นที่แสดงถึงรายละเอียดแผนงาน โครงการพัฒนากิจกรรมที่ดำเนินการตามจริงทั้งหมดในพื้นที่ขององค์กรปกครองส่วนท้องถิ่น ประจำปีงบประมาณนั้น

“โครงการพัฒนา” หมายความว่า โครงการที่มีวัตถุประสงค์สนองต่อแผนยุทธศาสตร์ การพัฒนาขององค์กรปกครองส่วนท้องถิ่น และดำเนินการเพื่อให้บรรลุตามวิสัยทัศน์ขององค์กรปกครองส่วนท้องถิ่นที่กำหนดไว้

๑.๒ วัตถุประสงค์ของแผนดำเนินงาน

ตามระเบียบกระทรวงมหาดไทยว่าด้วยการจัดทำแผนพัฒนาขององค์กรปกครองส่วนท้องถิ่น พ.ศ. ๒๕๔๘, แก้ไขเพิ่มเติม (ฉบับที่ ๒) พ.ศ. ๒๕๕๙ และแก้ไขเพิ่มเติม (ฉบับที่ ๓) พ.ศ. ๒๕๖๑ กำหนดให้องค์กรปกครองส่วนท้องถิ่น จัดทำยุทธศาสตร์การพัฒนา แผนพัฒนาท้องถิ่นและแผนการดำเนินงาน สำหรับแผนการดำเนินงานนั้น มีจุดมุ่งหมายเพื่อแสดงถึงรายละเอียด แผนงาน/โครงการพัฒนาและกิจการที่ดำเนินการจริงทั้งหมดในพื้นที่ขององค์กรปกครองส่วนท้องถิ่น มีความชัดเจนในการปฏิบัติงานมากขึ้น มีการประสานและบูรณาการการทำงานกับหน่วยงานและการจำแนกรายละเอียดต่างๆ ของแผนงาน/โครงการ ในแผนการปฏิบัติการ จะทำให้การติดตามประเมินผลเมื่อสิ้นปีมีความละเอียดและสะดวกมากขึ้นอีกด้วย

๑.๓ ขั้นตอนในการจัดทำแผนการดำเนินงาน

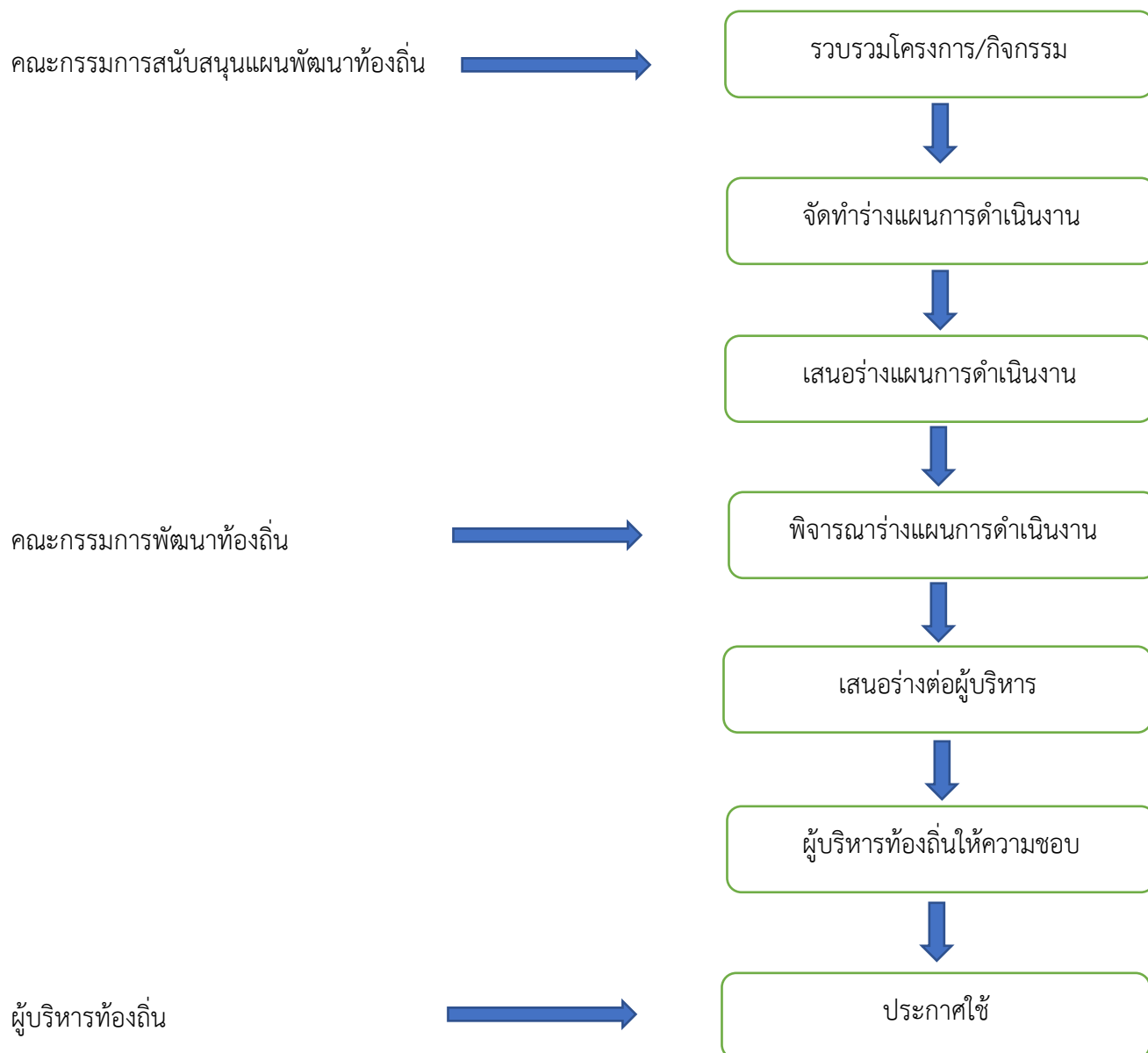
จากระเบียบกระทรวงมหาดไทยว่าด้วยการจัดทำแผนพัฒนาขององค์กรปกครองส่วนท้องถิ่น พ.ศ. ๒๕๔๘ (ข้อ ๒๖) และเพิ่มเติมและแก้ไข (ฉบับที่ ๒) พ.ศ. ๒๕๕๙ (ข้อ ๑๒) ได้กำหนดให้องค์กรปกครองส่วนท้องถิ่นจัดทำแผนการดำเนินงานโดยมีขั้นตอน ดังนี้

๑. คณะกรรมการสนับสนุนการจัดทำแผนพัฒนาท้องถิ่นรวบรวมแผนงาน/โครงการพัฒนาขององค์กรปกครองส่วนท้องถิ่น หน่วยงานราชการส่วนกลาง ส่วนภูมิภาค รัฐวิสาหกิจ และหน่วยงานอื่นๆ ที่ดำเนินการในพื้นที่ขององค์กรปกครองส่วนท้องถิ่น แล้วจัดทำร่างแผนการดำเนินงานเสนอคณะกรรมการพัฒนาท้องถิ่น

๒. คณะกรรมการพัฒนาท้องถิ่น พิจารณาร่างแผนการดำเนินงานแล้วเสนอผู้บริหารท้องถิ่น ประกาศเป็นแผนการดำเนินงาน ทั้งนี้ให้ปิดประกาศแผนการดำเนินงานภายในสิบห้าวันนับแต่วันที่ประกาศ เพื่อให้ประชาชนในท้องถิ่นทราบโดยทั่วกันและต้องปิดประกาศไว้อย่างน้อยสามสิบวัน

๓. แผนการดำเนินงานให้จัดทำให้แล้วเสร็จภายในสามสิบวันนับแต่วันที่ประกาศใช้งบประมาณรายจ่ายประจำปี

จากขั้นตอนการจัดทำแผนดำเนินงานข้างต้นสามารถเขียนเป็นแผนภูมิได้ดังนี้



ขั้นตอนการจัดทำแผนการดำเนินงาน

ขั้นตอนที่ ๑ การเก็บรวบรวมข้อมูล

คณะกรรมการสนับสนุนการจัดทำแผนพัฒนาท้องถิ่น เก็บรวบรวมข้อมูลโครงการ/กิจกรรมที่จะมีการดำเนินการจริงในพื้นที่องค์กรปกครองส่วนท้องถิ่น ซึ่งจะมีทั้งโครงการ/กิจกรรมขององค์กรปกครองส่วนท้องถิ่นแห่งนั้นเอง และโครงการ/กิจกรรม ที่หน่วยงานอื่นจะเข้ามาดำเนินการในพื้นที่ โดยข้อมูลดังกล่าวอาจตรวจสอบได้จากหน่วยงานในพื้นที่และตรวจสอบจากแผนการดำเนินงานจังหวัด/อำเภอ หรือกิ่งอำเภอแบบบูรณาการ

ขั้นตอนที่ ๒ การจัดทำร่างแผนการดำเนินงาน

คณะกรรมการสนับสนุนการจัดทำแผนพัฒนาท้องถิ่น จัดทำร่างแผนปฏิบัติการโดยพิจารณาจัดหมวดหมู่ให้สอดคล้องกับยุทธศาสตร์และแนวทางการพัฒนาท้องถิ่นกำหนดไว้ในแผนยุทธศาสตร์การพัฒนางานองค์กรปกครองส่วนท้องถิ่น โดยมีเค้าโครงแผนการดำเนินงาน ๒ ส่วน คือ

๑. บทนำ
๒. บัญชีโครงการ/กิจกรรม/งบประมาณ

ขั้นตอนที่ ๓ การประกาศแผนการดำเนินงาน

คณะกรรมการพัฒนาท้องถิ่นพิจารณาร่างแผนการดำเนินงานแล้วเสนอผู้บริหารท้องถิ่นเพื่อประกาศใช้ การประกาศแผนการดำเนินงานให้องค์กรปกครองส่วนท้องถิ่นจัดทำประกาศขององค์กรปกครองส่วนท้องถิ่น เรื่องแผนการดำเนินงานประจำปี เพื่อเปิดเผยโดยเปิดเผยให้สาธารณชนได้ทราบและสามารถตรวจสอบได้อย่างน้อยสามสิบวัน

ประโยชน์ของแผนดำเนินงาน

แผนการดำเนินงานเป็นเครื่องมือสำคัญในการบริหารของผู้บริหารท้องถิ่น เพื่อควบคุมการดำเนินงานให้เป็นไปอย่างเหมาะสมและมีประสิทธิภาพ รวมทั้งยังเป็นเครื่องมือในการติดตามการดำเนินงานและประเมินผล เมื่อสิ้นปีงบประมาณ ให้มีความสะดวกมากขึ้น

บัญชีสรุปจำนวนโครงการพัฒนาท้องถิ่น กิจกรรมและงบประมาณ

แบบ ผด.๐๑

แผนดำเนินงานประจำปีงบประมาณ พ.ศ. ๒๕๖๖

เทศบาลเมืองทับกวาง

ยุทธศาสตร์ / แผนงาน	จำนวนโครงการที่ดำเนินการ	คิดเป็นร้อยละของโครงการทั้งหมด	จำนวนงบประมาณ	คิดเป็นร้อยละของงบประมาณทั้งหมด	หน่วยงานรับผิดชอบหลัก
๑. ยุทธศาสตร์การพัฒนาด้านโครงสร้างพื้นฐานและสร้างโครงข่ายคมนาคม					
๑.๑ แผนงานเคหะและชุมชน	๒	๑.๓๑%	๓,๘๐๐,๐๐๐	๑.๓๕%	กองช่าง
๑.๒ แผนงานอุตสาหกรรมและการโยธา	๔๐	๒๖.๑๔%	๑๖,๔๘๗,๖๕๐	๕.๘๕%	ทุกกอง
รวม	๔๒	๒๗.๔๕%	๒๐,๒๘๗,๖๕๐	๗.๒๐%	
๒. ยุทธศาสตร์การพัฒนาคมนาคม เศรษฐกิจ อย่างมีคุณภาพ					
๒.๑ แผนงานสังคมสงเคราะห์	๑	๐.๖๕%	๓๐๐,๐๐๐	๐.๑๑%	กองสวัสดิการสังคม
๒.๒ แผนงานสร้างความเข้มแข็งของชุมชน	๙	๕.๘๘%	๓,๑๘๐,๐๐๐	๑.๑๓%	กองสวัสดิการสังคม
๒.๓ แผนงานงบบกกลาง	๓	๑.๙๖%	๒๗,๔๗๐,๔๐๐	๙.๗๔%	กองสวัสดิการสังคม
๒.๔ แผนงานการศาสนาวัฒนธรรมและนันทนาการ	๔	๒.๖๑%	๑,๒๐๐,๐๐๐	๐.๔๓%	กองการศึกษา
๒.๕ แผนงานบริหารงานทั่วไป	๑	๐.๖๕%	๑๐๐,๐๐๐	๐.๐๔%	สำนักปลัดเทศบาล
รวม	๑๘	๑๑.๗๖%	๓๒,๒๕๐,๔๐๐	๑๑.๔๔%	

บัญชีสรุปจำนวนโครงการพัฒนาท้องถิ่น กิจกรรมและงบประมาณ

แบบ ผด.๐๑

แผนดำเนินงานประจำปีงบประมาณ พ.ศ. ๒๕๖๖

เทศบาลเมืองทับกวาง

ยุทธศาสตร์ / แผนงาน	จำนวนโครงการที่ดำเนินการ	คิดเป็นร้อยละของโครงการทั้งหมด	จำนวนงบประมาณ	คิดเป็นร้อยละของงบประมาณทั้งหมด	หน่วยงานรับผิดชอบหลัก
๓. ยุทธศาสตร์การพัฒนาด้านการศึกษา ศาสนา ศิลปวัฒนธรรมจารีตและภูมิปัญญาท้องถิ่น					
๓.๑ แผนงาน การศึกษา	๕๐	๓๒.๖๘%	๑๗,๕๑๙,๔๔๑	๖.๒๑%	กองการศึกษา
๓.๒ แผนงาน การศาสนาวัฒนธรรมและนันทนาการ	๖	๓.๙๒%	๓,๖๕๐,๐๐๐	๑.๒๙%	กองการศึกษา
รวม	๕๖	๓๖.๖๐%	๒๑,๑๖๙,๔๔๑	๗.๕๑%	
๔. ยุทธศาสตร์การพัฒนาด้านสาธารณสุข และบริหารจัดการทรัพยากรธรรมชาติและสิ่งแวดล้อม					
๔.๑ แผนงาน สร้างความเข้มแข็งของชุมชน	๒๐	๑๓.๐๗%	๗,๒๓๑,๐๐๐	๒.๕๖%	กองสาธารณสุขฯ
๔.๒ แผนงาน สาธารณสุข	๓	๑.๙๖%	๑,๐๕๙,๐๐๐	๐.๓๘%	กองสาธารณสุขฯ
รวม	๒๓	๑๕.๐๓%	๘,๒๙๐,๐๐๐	๒.๙๔%	
๕. ยุทธศาสตร์การพัฒนาเสริมสร้างธรรมาภิบาลและการบริหารจัดการบ้านเมืองที่ดี					
๕.๑ แผนงาน บริหารงานทั่วไป	๑๐	๖.๕๔%	๒,๘๕๐,๐๐๐	๑.๐๑%	สำนักปลัดเทศบาล กองยุทธศาสตร์และงบประมาณ กองการเจ้าหน้าที่

บัญชีสรุปจำนวนโครงการพัฒนาท้องถิ่น กิจกรรมและงบประมาณ

แบบ ผด.๐๑

แผนดำเนินงานประจำปีงบประมาณ พ.ศ. ๒๕๖๖

เทศบาลเมืองทับกวาง

ยุทธศาสตร์ / แผนงาน	จำนวนโครงการที่ดำเนินการ	คิดเป็นร้อยละของโครงการทั้งหมด	จำนวนงบประมาณ	คิดเป็นร้อยละของงบประมาณทั้งหมด	หน่วยงานรับผิดชอบหลัก
๕.๒ แผนงาน การรักษาความสงบภายใน	๔	๒.๖๑%	๖,๖๐๐,๐๐๐	๒.๓๔%	สำนักปลัดเทศบาล งานป้องกันฯ, งานเทศกิจ
รวม	๑๔	๙.๑๕%	๙,๔๕๐,๐๐๐	๓.๓๕%	
รวมทั้งสิ้น	๑๕๓	๑๐๐.๐๐%	๙๑,๔๔๗,๔๙๑	๓๒.๔๘%	

บัญชีจำนวนโครงการพัฒนาท้องถิ่น กิจกรรมและงบประมาณ

แบบ ผด.๐๒

แผนดำเนินงานประจำปีงบประมาณ พ.ศ. ๒๕๖๖

เทศบาลเมืองทับกวาง

๑ ภายใต้ยุทธศาสตร์ ยุทธศาสตร์การพัฒนาด้านโครงสร้างพื้นฐานและสร้างโครงข่ายคมนาคม

๑.๑ แผนงาน เคหะและชุมชน

ลำดับ ที่	โครงการ / กิจกรรม	รายละเอียดของกิจกรรมที่เกิดขึ้น จากโครงการ	งบประมาณ (บาท)	สถานที่ดำเนินการ	หน่วยงานรับผิดชอบ หลัก	พ.ศ. ๒๕๖๕			พ.ศ. ๒๕๖๖									
						ต.ค.	พ.ย.	ธ.ค.	ม.ค.	ก.พ.	มี.ค.	เม.ย.	พ.ค.	มิ.ย.	ก.ค.	ส.ค.	ก.ย.	
๑	อุดหนุนขยายเขตประปา	หมู่ ๑-๑๐ ต.ทับกวาง	๑,๕๐๐,๐๐๐	ในเขตเทศบาล เมืองทับกวาง	กองช่าง				←									→
๒	อุดหนุนขยายเขตไฟฟ้า	เพื่อขยายเขตไฟฟ้าภายในเขต เทศบาลเมืองทับกวาง	๒,๓๐๐,๐๐๐	ภายในเขตเทศบาล เมืองทับกวาง	กองช่าง				←									→

บัญชีจำนวนโครงการพัฒนาท้องถิ่น กิจกรรมและงบประมาณ

แบบ ผต.๐๒

แผนดำเนินงานประจำปีงบประมาณ พ.ศ. ๒๕๖๖

เทศบาลเมืองทับกวาง

๑ ภายใต้ยุทธศาสตร์ ยุทธศาสตร์การพัฒนาด้านโครงสร้างพื้นฐานและสร้างโครงข่ายคมนาคม

๑.๒ แผนงาน อุตสาหกรรมและการโยธา

ลำดับ ที่	โครงการ / กิจกรรม	รายละเอียดของกิจกรรมที่เกิดขึ้น จากโครงการ	งบประมาณ (บาท)	สถานที่ดำเนินการ	หน่วยงาน รับผิดชอบหลัก	พ.ศ. ๒๕๖๕			พ.ศ. ๒๕๖๖									
						ต.ค.	พ.ย.	ธ.ค.	ม.ค.	ก.พ.	มี.ค.	เม.ย.	พ.ค.	มิ.ย.	ก.ค.	ส.ค.	ก.ย.	
๑	โครงการปรับปรุงถนน คสล. ซอยอยู่ช่อมรดกชุมชนบ้านโป่งพัฒนา หมู่ที่ ๖	เพื่อปรับปรุงถนน คสล. ขนาดผิว จราจรกว้าง ๖.๐๐ เมตร ยาว ๑๑๔.๐๐ เมตร หนา ๐.๑๕ เมตร หรือพื้นที่ปรับปรุงไม่น้อยกว่า ๖๘๔.๐๐ ตารางเมตร	๕๔๗,๐๐๐	ซอยอยู่ช่อมรดก ชุมชนบ้านโป่งพัฒนา หมู่ที่ ๖	กองช่าง													
๒	โครงการก่อสร้างรางระบายน้ำ คสล. บริเวณซอยบ้านนายสมชาย ชุมชนบ้านโป่งพัฒนา หมู่ที่ ๖	เพื่อก่อสร้างรางระบายน้ำ คสล. ขนาดกว้าง ๐.๕๐ เมตร ลึกเฉลี่ย ต่ำสุด ๐.๕๐ เมตร ยาว ๖๔.๐๐ เมตร พร้อมฝาราง คสล.	๒๓๐,๐๐๐	บริเวณซอยบ้าน นายสมชาย ชุมชนบ้านโป่งพัฒนา หมู่ที่ ๖	กองช่าง													
๓	โครงการก่อสร้างถนน คสล. กลุ่มบ้านใหม่ ซอย ๒ บริเวณ ชุมชนบ้านโคกพัฒนา หมู่ที่ ๗	เพื่อก่อสร้างถนน คสล.ขนาดผิว จราจรกว้าง ๕.๐๐ เมตร ยาว ๑๐๒.๐๐ เมตร หนา ๐.๑๕ เมตร หรือพื้นที่ก่อสร้างไม่น้อยกว่า ๕๑๐.๐๐ ตารางเมตร	๔๐๘,๐๐๐	บริเวณชุมชน บ้านโคกพัฒนา หมู่ที่ ๗	กองช่าง													

บัญชีจำนวนโครงการพัฒนาท้องถิ่น กิจกรรมและงบประมาณ

แบบ ผด.๐๒

แผนดำเนินงานประจำปีงบประมาณ พ.ศ. ๒๕๖๖

เทศบาลเมืองทับกวาง

๑ ภายใต้ยุทธศาสตร์ ยุทธศาสตร์การพัฒนาด้านโครงสร้างพื้นฐานและสร้างโครงข่ายคมนาคม

๑.๒ แผนงาน อุทสาหรรมและการโยธา

ลำดับ ที่	โครงการ / กิจกรรม	รายละเอียดของกิจกรรมที่เกิดขึ้น จากโครงการ	งบประมาณ (บาท)	สถานที่ดำเนินการ	หน่วยงาน รับผิดชอบหลัก	พ.ศ. ๒๕๖๕			พ.ศ. ๒๕๖๖									
						ต.ค.	พ.ย.	ธ.ค.	ม.ค.	ก.พ.	มี.ค.	เม.ย.	พ.ค.	มิ.ย.	ก.ค.	ส.ค.	ก.ย.	
๔	โครงการก่อสร้างถนน คสล. บริเวณซอย ๙ ชุมชนบ้านเขามัน หมู่ที่ ๑	เพื่อก่อสร้างถนน คสล.ขนาดผิว จราจรกว้าง ๓.๗๕ เมตร ยาว ๗๒.๐๐ เมตร หนา ๐.๑๕ เมตร หรือพื้นที่ก่อสร้างไม่น้อยกว่า ๒๗๐.๐๐ ตารางเมตร	๒๑๖,๐๐๐	บริเวณซอย ๙ ชุมชนบ้านเขามัน หมู่ที่ ๑	กองช่าง													
๕	โครงการก่อสร้างถนน คสล. บริเวณซอย ๑ ชุมชนบ้านไทย หมู่ที่ ๓	เพื่อก่อสร้างถนน คสล. ขนาดผิว จราจรกว้าง ๕.๐๐ เมตร ยาว ๘๐.๐๐ เมตร หนา ๐.๑๕ เมตร หรือพื้นที่ก่อสร้างไม่น้อยกว่า ๔๐๐.๐๐ ตารางเมตร	๓๒๐,๐๐๐	บริเวณซอย ๑ ชุมชนบ้านไทย หมู่ที่ ๓	กองช่าง													
๖	โครงการก่อสร้างรางระบายน้ำ คสล. บริเวณถนนเทศบาล ๑ ชุมชนหนองผักบุ้ง หมู่ที่ ๗	เพื่อก่อสร้างรางระบายน้ำ คสล. ขนาดกว้าง ๐.๕๐ เมตร ลึกต่ำสุด ๐.๕๐ เมตร ยาว ๗๐.๐๐ เมตร พร้อมฝาราง คสล.	๒๔๕,๐๐๐	บริเวณถนน เทศบาล ๑ ชุมชนหนองผักบุ้ง หมู่ที่ ๗	กองช่าง													

บัญชีจำนวนโครงการพัฒนาท้องถิ่น กิจกรรมและงบประมาณ

แบบ ผ.ด.๑๒

แผนดำเนินงานประจำปีงบประมาณ พ.ศ. ๒๕๖๖

เทศบาลเมืองทับกวาง

๑ ภายใต้ยุทธศาสตร์ ยุทธศาสตร์การพัฒนาด้านโครงสร้างพื้นฐานและสร้างโครงข่ายคมนาคม

๑.๒ แผนงาน อุสาหกรรมและการโยธา

ลำดับ ที่	โครงการ / กิจกรรม	รายละเอียดของกิจกรรมที่เกิดขึ้น จากโครงการ	งบประมาณ (บาท)	สถานที่ดำเนินการ	หน่วยงาน รับผิดชอบหลัก	พ.ศ. ๒๕๖๕			พ.ศ. ๒๕๖๖									
						ต.ค.	พ.ย.	ธ.ค.	ม.ค.	ก.พ.	มี.ค.	เม.ย.	พ.ค.	มิ.ย.	ก.ค.	ส.ค.	ก.ย.	
๗	โครงการก่อสร้างถนน คสล. บริเวณทางเชื่อมซอยทองทวี ชุมชนหนองปู ๙๓	เพื่อก่อสร้างถนน คสล. ขนาดผิว จราจรกว้าง ๕.๐๐ เมตร ยาว ๔๑.๐๐ เมตร หนา ๐.๑๕ เมตร หรือพื้นที่ก่อสร้างไม่น้อยกว่า ๒๐๕.๐๐ ตารางเมตร	๑๖๔,๐๐๐	บริเวณทางเชื่อม ซอยทองทวี ชุมชนหนองปู ๙๓	กองช่าง													
๘	โครงการก่อสร้างราวกันตก (Guard Rail) บริเวณถนนซอย ๙ ชุมชนบ้านเขามัน หมู่ที่ ๑	เพื่อก่อสร้างราวกันตก (Guard Rail) ขนาดสูง ๐.๗๕ เมตร ยาวไม่ น้อยกว่า ๑๗๐.๐๐ เมตร	๔๔๐,๐๐๐	บริเวณถนนซอย ๙ ชุมชน บ้านเขามัน หมู่ที่ ๑	กองช่าง													
๙	โครงการก่อสร้างถนน คสล. กลุ่ม บ้านใหม่ ซอย ๑ บริเวณชุมชน บ้านโคกพัฒนา หมู่ที่ ๗	เพื่อก่อสร้างถนน คสล. ขนาดผิว จราจรกว้าง ๕.๐๐ เมตร ยาว ๙๒.๐๐ เมตร หนา ๐.๑๕ เมตร หรือพื้นที่ก่อสร้างไม่น้อยกว่า ๔๖๐.๐๐ ตารางเมตร	๓๗๙,๐๐๐	บริเวณชุมชน บ้านโคกพัฒนา หมู่ที่ ๗	กองช่าง													
๑๐	โครงการก่อสร้างถนน คสล. บริเวณซอย ๒ ชุมชนบ้านไทย หมู่ที่ ๓	เพื่อก่อสร้างถนน คสล. ขนาดผิว จราจรกว้าง ๕.๐๐ เมตร ยาว ๘๐.๐๐ เมตร หนา ๐.๑๕ เมตร หรือพื้นที่ก่อสร้างไม่น้อยกว่า ๔๐๐.๐๐ ตารางเมตร	๓๒๐,๐๐๐	บริเวณซอย ๒ ชุมชนบ้านไทย หมู่ที่ ๓	กองช่าง													

บัญชีจำนวนโครงการพัฒนาท้องถิ่น กิจกรรมและงบประมาณ

แบบ ผต.๐๒

แผนดำเนินงานประจำปีงบประมาณ พ.ศ. ๒๕๖๖

เทศบาลเมืองทับกวาง

๑ ภายใต้ยุทธศาสตร์ ยุทธศาสตร์การพัฒนาด้านโครงสร้างพื้นฐานและสร้างโครงข่ายคมนาคม

๑.๒ แผนงาน อุทสาหกรรมและการโยธา

ลำดับ ที่	โครงการ / กิจกรรม	รายละเอียดของกิจกรรมที่เกิดขึ้น จากโครงการ	งบประมาณ (บาท)	สถานที่ดำเนินการ	หน่วยงาน รับผิดชอบหลัก	พ.ศ. ๒๕๖๕			พ.ศ. ๒๕๖๖									
						ต.ค.	พ.ย.	ธ.ค.	ม.ค.	ก.พ.	มี.ค.	เม.ย.	พ.ค.	มิ.ย.	ก.ค.	ส.ค.	ก.ย.	
๑๑	โครงการก่อสร้างถนน คสล. บริเวณซอย ๓ ชุมชนบ้านไทย หมู่ที่ ๓	เพื่อก่อสร้างถนน คสล. ขนาดผิว จราจรกว้าง ๕.๐๐ เมตร ยาว ๘๐.๐๐ เมตร หนา ๐.๑๕ เมตร หรือพื้นที่ก่อสร้างไม่น้อยกว่า ๔๐๐.๐๐ ตารางเมตร	๓๒๐,๐๐๐	บริเวณซอย ๓ ชุมชนบ้านไทย หมู่ที่ ๓	กองช่าง													
๑๒	โครงการก่อสร้างถนน คสล. บริเวณซอยหลังโรงเรียนนิคม ทับกวางสงเคราะห์ ๒ ชุมชนบ้าน โป่งพัฒนา หมู่ที่ ๖	เพื่อก่อสร้างถนน คสล. ขนาดผิว จราจรกว้าง ๕.๐๐ เมตร ยาว ๒๕๐.๐๐ เมตร หนา ๐.๑๕ เมตร หรือพื้นที่ก่อสร้างไม่น้อยกว่า ๑,๒๕๐.๐๐ ตารางเมตร	๑,๐๓๑,๒๕๐	บริเวณซอยหลัง โรงเรียนนิคม ทับกวางสงเคราะห์ ๒ ชุมชนบ้านโป่งพัฒนา หมู่ที่ ๖	กองช่าง													
๑๓	โครงการก่อสร้างถนน คสล. เชื่อมทางหลวงชนบท หมายเลข สบ.๑๐๐๓ ซอย ๔ ชุมชนบ้าน ป่าแดง หมู่ที่ ๑	เพื่อก่อสร้างถนน คสล. ขนาดผิว จราจรกว้าง ๖.๐๐ เมตร ยาว ๑๓.๐๐ เมตร หนา ๐.๑๕ หรือ พื้นที่ก่อสร้างไม่น้อยกว่า ๗๘.๐๐ ตารางเมตร	๖๒,๔๐๐	เชื่อมทางหลวงชนบท หมายเลข สบ.๑๐๐๓ ซอย ๔ ชุมชนบ้าน ป่าแดง หมู่ที่ ๑	กองช่าง													

บัญชีจำนวนโครงการพัฒนาท้องถิ่น กิจกรรมและงบประมาณ
แผนดำเนินงานประจำปีงบประมาณ พ.ศ. ๒๕๖๖
เทศบาลเมืองทับกวาง

แบบ ผด.๐๒

๑ ภายใต้ยุทธศาสตร์ ยุทธศาสตร์การพัฒนาด้านโครงสร้างพื้นฐานและสร้างโครงข่ายคมนาคม

๑.๒ แผนงาน อุสาหกรรมและการโยธา

ลำดับ ที่	โครงการ / กิจกรรม	รายละเอียดของกิจกรรมที่เกิดขึ้น จากโครงการ	งบประมาณ (บาท)	สถานที่ดำเนินการ	หน่วยงาน รับผิดชอบหลัก	พ.ศ. ๒๕๖๕			พ.ศ. ๒๕๖๖									
						ต.ค.	พ.ย.	ธ.ค.	ม.ค.	ก.พ.	มี.ค.	เม.ย.	พ.ค.	มิ.ย.	ก.ค.	ส.ค.	ก.ย.	
๑๔	โครงการก่อสร้างถนน คสล. บริเวณหมู่บ้านกรีนวิลล์ ชุมชน บ้านโป่งพัฒนา หมู่ที่ ๖	เพื่อก่อสร้างถนน คสล. ขนาดผิว จราจรกว้าง ๖.๐๐ เมตร ยาว ๑๐๐.๐๐ เมตร หน้า ๐.๑๕ เมตร หรือพื้นที่ก่อสร้างไม่น้อยกว่า ๖๐๐.๐๐ ตารางเมตร	๕๑๐,๐๐๐	บริเวณหมู่บ้านกรีนวิลล์ ชุมชนบ้านโป่งพัฒนา หมู่ที่ ๖	กองช่าง													
๑๕	โครงการก่อสร้างรางระบายน้ำ คสล. บริเวณหน้าวัดหนองผักนึ่ง ชุมชนหนองผักนึ่ง หมู่ที่ ๗	เพื่อก่อสร้างรางระบายน้ำ คสล. ขนาดกว้าง ๐.๕๐ เมตร ลึกต่ำสุด ๐.๕๐ เมตร ยาว ๕๐.๐๐ เมตร พร้อมฝาราง คสล.	๑๓๕,๐๐๐	บริเวณหน้า วัดหนองผักนึ่ง ชุมชนหนองผักนึ่ง หมู่ที่ ๗	กองช่าง													
๑๖	ปรับปรุงซ่อมแซมรางระบายน้ำ คสล. บริเวณชุมชนหนองผักนึ่ง หมู่ที่ ๗	เพื่อปรับปรุงซ่อมแซมรางระบายน้ำ คสล. ขนาดท้องรางกว้าง ๐.๓๐ เมตร ยาว ๓๐๐.๐๐ เมตร	๘๐,๐๐๐	บริเวณชุมชน หนองผักนึ่ง หมู่ที่ ๗	กองช่าง													

บัญชีจำนวนโครงการพัฒนาท้องถิ่น กิจกรรมและงบประมาณ

แบบ ผด.๐๒

แผนดำเนินงานประจำปีงบประมาณ พ.ศ. ๒๕๖๖

เทศบาลเมืองทับกวาง

๑ ภายใต้ยุทธศาสตร์ ยุทธศาสตร์การพัฒนาด้านโครงสร้างพื้นฐานและสร้างโครงข่ายคมนาคม

๑.๒ แผนงาน อุทสากรรมและการโยธา

ลำดับ ที่	โครงการ / กิจกรรม	รายละเอียดของกิจกรรมที่เกิดขึ้น จากโครงการ	งบประมาณ (บาท)	สถานที่ดำเนินการ	หน่วยงาน รับผิดชอบหลัก	พ.ศ. ๒๕๖๕			พ.ศ. ๒๕๖๖									
						ต.ค.	พ.ย.	ธ.ค.	ม.ค.	ก.พ.	มี.ค.	เม.ย.	พ.ค.	มิ.ย.	ก.ค.	ส.ค.	ก.ย.	
๑๗	โครงการก่อสร้างถนน คสล. พร้อมวางท่อระบายน้ำและบ่อพัก คสล. บริเวณถนนซอยอำภา ซอย ๑ ท้ายซอย ชุมชนหนองปู ๙๓ หมู่ที่ ๓	เพื่อก่อสร้างถนน คสล. พร้อมวาง ท่อระบายน้ำและบ่อพัก คสล. ขนาดผิวจราจรกว้าง ๕.๐๐ เมตร ยาว ๘๐.๐๐ เมตร หนา ๐.๑๕ เมตร หรือพื้นที่ก่อสร้างไม่น้อยกว่า ๔๐๐.๐๐ ตารางเมตร พร้อมวาง ท่อระบายน้ำเส้นผ่านศูนย์กลาง ๐.๔๐ เมตร บ่อพัก คสล. ขนาด ๑.๑๐ x ๑.๑๐ เมตร จำนวน ๖ บ่อ พร้อมบ่อพักเล็กขนาด ๐.๕๐ x ๐.๕๐ จำนวน ๑๒ บ่อ	๕๐๐,๐๐๐	บริเวณถนนซอยอำภา ซอย ๑ ท้ายซอย ชุมชนหนองปู ๙๓ หมู่ที่ ๓	กองช่าง													
๑๘	โครงการก่อสร้างถนน คสล. บริเวณอำภา ซอย ๓ แยกขวา ชุมชนหนองปู ๙๓ หมู่ที่ ๓	เพื่อก่อสร้างถนน คสล.ขนาดผิว จราจรกว้าง ๓.๐๐ เมตร ยาว ๔๒.๐๐ เมตร หนา ๐.๑๕ เมตร หรือพื้นที่ก่อสร้างไม่น้อยกว่า ๑๒๖.๐๐ ตารางเมตร	๑๐๕,๐๐๐	บริเวณอำภา ซอย ๓ แยก ขวา ชุมชนหนองปู ๙๓ หมู่ที่ ๓	กองช่าง													

บัญชีจำนวนโครงการพัฒนาท้องถิ่น กิจกรรมและงบประมาณ

แบบ ผด.๑๒

แผนดำเนินงานประจำปีงบประมาณ พ.ศ. ๒๕๖๖

เทศบาลเมืองทับกวาง

๑ ภายใต้ยุทธศาสตร์ ยุทธศาสตร์การพัฒนาด้านโครงสร้างพื้นฐานและสร้างโครงข่ายคมนาคม

๑.๒ แผนงาน อุทสากรรมและการโยธา

ลำดับ ที่	โครงการ / กิจกรรม	รายละเอียดของกิจกรรมที่เกิดขึ้น จากโครงการ	งบประมาณ (บาท)	สถานที่ดำเนินการ	หน่วยงาน รับผิดชอบหลัก	พ.ศ. ๒๕๖๕			พ.ศ. ๒๕๖๖										
						ต.ค.	พ.ย.	ธ.ค.	ม.ค.	ก.พ.	มี.ค.	เม.ย.	พ.ค.	มิ.ย.	ก.ค.	ส.ค.	ก.ย.		
๑๙	โครงการก่อสร้างรางระบายน้ำ คสล. รูปตัวยู บริเวณเพชรไผ่ทอง ซอย ๑๖ หมู่ที่ ๒	เพื่อก่อสร้างรางระบายน้ำ คสล. รูปตัวยู ขนาดรางระบายน้ำกว้าง ๐.๕๐ เมตร ยาว ๙๙.๐๐ เมตร ลึก ๐.๓๐ เมตร	๔๗๐,๐๐๐	บริเวณเพชรไผ่ทอง ซอย ๑๖ หมู่ที่ ๒	กองช่าง														
๒๐	โครงการก่อสร้างถนน คสล. พร้อมรางระบายน้ำ คสล. รูปตัวยู บริเวณคุ้มไผ่ทอง ซอย ๖-๗ หมู่ที่ ๘	เพื่อก่อสร้างถนน คสล. พร้อมราง ระบายน้ำและบ่อพัก คสล. ขนาด ผิวจราจรกว้าง ๓.๐๐ เมตร ยาว ๔๗.๐๐ เมตร หนา ๐.๑๕ เมตร พร้อมรางระบายน้ำ คสล.รูปตัวยู รางระบายน้ำกว้าง ๐.๕๐ เมตร ยาว ๔๗.๐๐ เมตร ลึก ๐.๓๐ เมตร หรือพื้นที่ก่อสร้างไม่น้อยกว่า ๑๔๑.๐๐ ตารางเมตร	๒๘๐,๐๐๐	บริเวณคุ้มไผ่ทอง ซอย ๖-๗ หมู่ที่ ๘	กองช่าง														
๒๑	ปรับปรุงซ่อมแซมหลังคาอาคาร สำนักงานเทศบาลเมืองทับกวาง ๒ ชั้น	เพื่อปรับปรุงซ่อมแซม ขนาดกว้าง ๑๐.๕๐ เมตร ยาว ๑๗.๕๐ เมตร หรือพื้นที่ดำเนินการไม่น้อยกว่า ๑๘๓.๗๕ ตารางเมตร	๓๐,๐๐๐	สำนักงานเทศบาล เมืองทับกวาง	สำนักปลัดเทศบาล														

บัญชีจำนวนโครงการพัฒนาท้องถิ่น กิจกรรมและงบประมาณ

แบบ ผด.๐๒

แผนดำเนินงานประจำปีงบประมาณ พ.ศ. ๒๕๖๖

เทศบาลเมืองทับกวาง

๑ ภายใต้ยุทธศาสตร์ ยุทธศาสตร์การพัฒนาด้านโครงสร้างพื้นฐานและสร้างโครงข่ายคมนาคม

๑.๒ แผนงาน อุสาหกรรมและการโยธา

ลำดับ ที่	โครงการ / กิจกรรม	รายละเอียดของกิจกรรมที่เกิดขึ้น จากโครงการ	งบประมาณ (บาท)	สถานที่ดำเนินการ	หน่วยงาน รับผิดชอบหลัก	พ.ศ. ๒๕๖๕			พ.ศ. ๒๕๖๖									
						ต.ค.	พ.ย.	ธ.ค.	ม.ค.	ก.พ.	มี.ค.	เม.ย.	พ.ค.	มิ.ย.	ก.ค.	ส.ค.	ก.ย.	
๒๒	ฟิล์มกรองแสงพร้อมติดตั้งภายใน อาคารงานป้องกันและบรรเทา สาธารณภัย	เพื่อติดฟิล์มกรองแสงภายในอาคาร งานป้องกันและบรรเทาสาธารณภัย ขนาดพื้นที่ติดตั้งไม่น้อยกว่า ๑,๐๒๒.๐๐ ตารางฟุต	๑๑๕,๐๐๐	อาคารงานป้องกันและ บรรเทาสาธารณภัย เทศบาลเมืองทับกวาง	สำนักปลัดเทศบาล			←→										
๒๓	รื้อถอนอาคารบ้านพัก ปลัดเทศบาล คสล. ๒ ชั้น พร้อม โรงจอดรถโครงสร้างเหล็ก (เดิม)	เพื่อการรื้อถอนอาคาร คสล. ๒ ชั้น ขนาดกว้าง ๘.๐๐ เมตร ยาว ๙.๓๕ เมตร , ลานคอนกรีตเสริมเหล็ก ภายในอาคารพื้นที่ไม่น้อยกว่า ๗๔.๘๐ ตารางเมตร	๗๐,๐๐๐	สำนักงานเทศบาล เมืองทับกวาง	สำนักปลัดเทศบาล				←→									
๒๔	ก่อสร้างโรงอาหาร คสล. ชั้นเดียว	เพื่อทำการก่อสร้างอาคาร คสล. ชั้นเดียว ขนาดกว้าง ๘.๐๐ เมตร ยาว ๙.๐๐ เมตร หรือพื้นที่ไม่น้อย กว่า ๗๒.๐๐ ตารางเมตร พร้อม ระบบประกอบอาคารและครุภัณฑ์ที่ เกี่ยวข้อง	๑,๕๐๐,๐๐๐	สำนักงานเทศบาล เมืองทับกวาง	สำนักปลัดเทศบาล				←→									

บัญชีจำนวนโครงการพัฒนาท้องถิ่น กิจกรรมและงบประมาณ

แบบ ผด.๑๒

แผนดำเนินงานประจำปีงบประมาณ พ.ศ. ๒๕๖๖

เทศบาลเมืองทับกวาง

๑ ภายใต้ยุทธศาสตร์ ยุทธศาสตร์การพัฒนาด้านโครงสร้างพื้นฐานและสร้างโครงข่ายคมนาคม

๑.๒ แผนงาน อุทสาหรรมและการโยธา

ลำดับ ที่	โครงการ / กิจกรรม	รายละเอียดของกิจกรรมที่เกิดขึ้น จากโครงการ	งบประมาณ (บาท)	สถานที่ดำเนินการ	หน่วยงาน รับผิดชอบหลัก	พ.ศ. ๒๕๖๕			พ.ศ. ๒๕๖๖										
						ต.ค.	พ.ย.	ธ.ค.	ม.ค.	ก.พ.	มี.ค.	เม.ย.	พ.ค.	มิ.ย.	ก.ค.	ส.ค.	ก.ย.		
๒๕	รื้อถอนอาคารเก็บพัสดุกองช่าง คสล. ชั้นเดียว (เดิม)	เพื่อการรื้อถอนอาคาร คสล. ชั้นเดียว (เดิม) ขนาดกว้าง ๘.๐๐ เมตร ยาว ๑๒.๐๐ เมตร	๕๕,๐๐๐	สำนักงานเทศบาล เมืองทับกวาง	สำนักปลัดเทศบาล														
๒๖	ก่อสร้างอาคาร คสล. ๒ ชั้นกองช่าง	เพื่อก่อสร้างอาคาร คสล. ๒ ชั้น ขนาดกว้าง ๘.๐๐ เมตร ยาว ๑๒.๐๐ เมตร หรือพื้นที่ไม่น้อยกว่า ๙๖.๐๐ ตารางเมตร พร้อมระบบ ประกอบอาคารและครุภัณฑ์ที่ เกี่ยวข้อง	๒,๐๐๐,๐๐๐	สำนักงานเทศบาล เมืองทับกวาง	สำนักปลัดเทศบาล														
๒๗	ปรับปรุงซ่อมแซมห้องน้ำ สนามกีฬาเทศบาลเมืองทับกวาง	เพื่อปรับปรุงซ่อมแซมห้องน้ำจำนวน ๒ หลัง ขนาดกว้าง ๗.๕๐ เมตร ยาว ๑๓.๐๐ เมตร	๑๕๐,๐๐๐	สนามกีฬาเทศบาล เมืองทับกวาง	กองการศึกษา														
๒๘	ปรับปรุงพื้นที่ชั้นล่าง อาคาร บ้านพักพนักงานเทศบาลเมือง ทับกวาง	เพื่อให้พนักงานขับรถได้มีห้องพักที่ เหมาะสม พื้นที่ดำเนินการรวม ไม่น้อยกว่า ๑๙๕.๐๐ ตารางเมตร พร้อมงานระบบและครุภัณฑ์ที่ เกี่ยวข้อง	๔๘๐,๐๐๐	สำนักงานเทศบาล เมืองทับกวาง	สำนักปลัดเทศบาล														

บัญชีจำนวนโครงการพัฒนาท้องถิ่น กิจกรรมและงบประมาณ

แบบ ผ.๑๒

แผนดำเนินงานประจำปีงบประมาณ พ.ศ. ๒๕๖๖

เทศบาลเมืองทับกวาง

๑ ภายใต้ยุทธศาสตร์ ยุทธศาสตร์การพัฒนาด้านโครงสร้างพื้นฐานและสร้างโครงข่ายคมนาคม

๑.๒ แผนงาน อุทสาหรรมและการโยธา

ลำดับ ที่	โครงการ / กิจกรรม	รายละเอียดของกิจกรรมที่เกิดขึ้น จากโครงการ	งบประมาณ (บาท)	สถานที่ดำเนินการ	หน่วยงาน รับผิดชอบหลัก	พ.ศ. ๒๕๖๕			พ.ศ. ๒๕๖๖										
						ต.ค.	พ.ย.	ธ.ค.	ม.ค.	ก.พ.	มี.ค.	เม.ย.	พ.ค.	มิ.ย.	ก.ค.	ส.ค.	ก.ย.		
๒๙	โครงการก่อสร้างห้องน้ำ ชาย - หญิง บริเวณอ่างน้ำใจ ชุมชนเพชรไผ่ทอง หมู่ที่ ๒	ขนาดกว้าง ๑.๘๐ เมตร ยาว ๖.๐๐ เมตร หรือพื้นที่ก่อสร้างไม่น้อยกว่า ๑๐.๘๐ ตารางเมตร	๕๐๐,๐๐๐	บริเวณอ่างน้ำใจ ชุมชนเพชรไผ่ทอง หมู่ที่ ๒	กองสวัสดิการสังคม				←										→
๓๐	โครงการก่อสร้างลานคอนกรีตรอบอาคารแพทย์แผนไทย หมู่ที่ ๒	ก่อสร้างลานคอนกรีต ขนาดพื้นที่ไม่น้อยกว่า ๕๐๐.๐๐ ตารางเมตร หนา ๐.๑๐ เมตร	๓๕๐,๐๐๐	บริเวณอาคารแพทย์แผนไทย หมู่ที่ ๒	กองสาธารณสุขฯ				←										→
๓๑	โครงการก่อสร้างรางระบายน้ำคสล.รูปตัวยู บริเวณอาคารแพทย์แผนไทย หมู่ที่ ๒	ขนาดรางระบายน้ำกว้าง ๐.๕๐ เมตร ยาว ๓๕.๐๐ เมตร ลึก ๐.๓๐ เมตร	๑๓๐,๐๐๐	บริเวณอาคารแพทย์แผนไทย หมู่ที่ ๒	กองสาธารณสุขฯ				←										→

บัญชีจำนวนโครงการพัฒนาท้องถิ่น กิจกรรมและงบประมาณ

แบบ ผด.๐๒

แผนดำเนินงานประจำปีงบประมาณ พ.ศ. ๒๕๖๖

เทศบาลเมืองทับกวาง

๑ ภายใต้ยุทธศาสตร์ ยุทธศาสตร์การพัฒนาด้านโครงสร้างพื้นฐานและสร้างโครงข่ายคมนาคม

๑.๒ แผนงาน อุทสาหกรรมและการโยธา

ลำดับ ที่	โครงการ / กิจกรรม	รายละเอียดของกิจกรรมที่เกิดขึ้น จากโครงการ	งบประมาณ (บาท)	สถานที่ดำเนินการ	หน่วยงาน รับผิดชอบหลัก	พ.ศ. ๒๕๖๕			พ.ศ. ๒๕๖๖									
						ต.ค.	พ.ย.	ธ.ค.	ม.ค.	ก.พ.	มี.ค.	เม.ย.	พ.ค.	มิ.ย.	ก.ค.	ส.ค.	ก.ย.	
๓๒	ต่อเติมหลังคาและปรับปรุงอาคาร ป้องกันและบรรเทาสาธารณภัย เทศบาลเมืองทับกวาง	เพื่อต่อเติมหลังคาโรงจอดรถ โครงสร้างเหล็ก ขนาดกว้าง ๖.๐๐ เมตร ยาว ๑๒.๘๐ เมตร หรือพื้นที่ ดำเนินการไม่น้อยกว่า ๗๖.๘๐ ตารางเมตร และต่อเติมหลังคา โครงสร้างเหล็ก ขนาดกว้าง ๒.๐๐ เมตร ยาว ๒๓.๐๐ เมตร พื้นที่ ดำเนินการไม่น้อยกว่า ๖๔.๐๐ ตารางเมตร พร้อมงานระบบที่ เกี่ยวข้อง และปรับปรุงอาคาร ขนาดกว้าง ๔.๐๐ เมตร ยาว ๖.๕๐ เมตร หรือพื้นที่ดำเนินการไม่น้อย กว่า ๒๖.๐๐ ตารางเมตร พร้อมงาน ระบบประกอบอาคารและครุภัณฑ์ที่ เกี่ยวข้อง	๔๕๐,๐๐๐	ภายในสำนักงานเทศบาล เมืองทับกวาง	สำนักปลัดเทศบาล		←→											

บัญชีจำนวนโครงการพัฒนาท้องถิ่น กิจกรรมและงบประมาณ

แบบ ผด.๑๒

แผนดำเนินงานประจำปีงบประมาณ พ.ศ. ๒๕๖๖

เทศบาลเมืองทับกวาง

๑ ภายใต้ยุทธศาสตร์ ยุทธศาสตร์การพัฒนาด้านโครงสร้างพื้นฐานและสร้างโครงข่ายคมนาคม

๑.๒ แผนงาน อุทสาหกรรมและการโยธา

ลำดับ ที่	โครงการ / กิจกรรม	รายละเอียดของกิจกรรมที่เกิดขึ้น จากโครงการ	งบประมาณ (บาท)	สถานที่ดำเนินการ	หน่วยงาน รับผิดชอบหลัก	พ.ศ. ๒๕๖๕			พ.ศ. ๒๕๖๖									
						ต.ค.	พ.ย.	ธ.ค.	ม.ค.	ก.พ.	มี.ค.	เม.ย.	พ.ค.	มิ.ย.	ก.ค.	ส.ค.	ก.ย.	
๓๓	ต่อเติมหลังคาและปรับปรุงอาคารอเนกประสงค์ฝ่ายพลเรือน (อปพร.) เทศบาลเมืองทับกวาง	ต่อเติมหลังคาโรงจอดรถ โครงสร้างเหล็ก ขนาดกว้าง ๖.๐๐ เมตร ยาว ๑๑.๐๐ เมตร หรือพื้นที่ดำเนินการไม่น้อยกว่า ๖๖.๐๐ ตารางเมตร พร้อมเทพื้นคอนกรีตเสริมเหล็ก พื้นที่ที่ดำเนินการไม่น้อยกว่า ๒๗๐.๐๐ ตารางเมตร พร้อมงานระบบประกอบอาคารที่เกี่ยวข้อง และปรับปรุงอาคารขนาดกว้าง ๑๑.๐๐ เมตร ยาว ๑๔.๐๐ เมตร	๔๒๕,๐๐๐	อาคารอเนกประสงค์ฝ่ายพลเรือน (อปพร.) เทศบาลเมืองทับกวาง	สำนักปลัดเทศบาล				←		→							
๓๔	ก่อสร้างลานคอนกรีตเสริมเหล็กบริเวณสถานีดับเพลิงย่อยป่าไผ่	เพื่อก่อสร้างพื้นคอนกรีตเสริมเหล็ก ขนาดกว้าง ๖.๐๐ เมตร ยาว ๑๒.๐๐ เมตร หนา ๐.๑๕ เมตร หรือพื้นที่ดำเนินการไม่น้อยกว่า ๗๒.๐๐ ตารางเมตร	๖๐,๐๐๐	สถานีดับเพลิงย่อยป่าไผ่ หมู่ที่ ๒	สำนักปลัดเทศบาล		←	→										

บัญชีจำนวนโครงการพัฒนาท้องถิ่น กิจกรรมและงบประมาณ

แบบ ผต.๐๒

แผนดำเนินงานประจำปีงบประมาณ พ.ศ. ๒๕๖๖

เทศบาลเมืองทับกวาง

๑ ภายใต้ยุทธศาสตร์ ยุทธศาสตร์การพัฒนาด้านโครงสร้างพื้นฐานและสร้างโครงข่ายคมนาคม

๑.๒ แผนงาน อุทสาหรรมและการโยธา

ลำดับ ที่	โครงการ / กิจกรรม	รายละเอียดของกิจกรรมที่เกิดขึ้น จากโครงการ	งบประมาณ (บาท)	สถานที่ดำเนินการ	หน่วยงาน รับผิดชอบหลัก	พ.ศ. ๒๕๖๕			พ.ศ. ๒๕๖๖									
						ต.ค.	พ.ย.	ธ.ค.	ม.ค.	ก.พ.	มี.ค.	เม.ย.	พ.ค.	มิ.ย.	ก.ค.	ส.ค.	ก.ย.	
๓๕	รื้อถอนโครงสร้างเหล็กสำหรับตั้งถังเก็บน้ำ	เพื่อการรื้อถอนโครงสร้างเหล็ก ขนาดกว้าง ๓.๕๐ เมตร ยาว ๓.๕๐ เมตร สูง ๑๑.๐๐ เมตร และปรับปรุงพื้นที่ให้เกิดความเรียบร้อยเหมาะสม	๕๐,๐๐๐	สำนักงานเทศบาลเมืองทับกวาง	สำนักปลัดเทศบาล				←									→
๓๖	โครงการติดตั้งป้ายชื่อซอยและชุมชนภายในเขตเทศบาลเมืองทับกวาง	ติดตั้งป้ายบอกชื่อซอยและชุมชน จำนวน ๑๐๐ ป้าย	๕๐๐,๐๐๐	บริเวณตามชุมชนและซอยต่างๆ ภายในเขตพื้นที่เทศบาลเมืองทับกวาง	กองช่าง								←					→
๓๗	ปรับปรุงอาคารห้องน้ำสาธารณะบริเวณข้างสำนักงานเทศบาลเมืองทับกวาง	เพื่อปรับปรุงอาคารห้องน้ำพร้อมระบบประกอบอาคารที่เกี่ยวข้อง ขนาดกว้าง ๗.๐๐ เมตร ยาว ๑๒.๐๐ เมตร หรือพื้นที่ดำเนินการไม่น้อยกว่า ๘๔.๐๐ ตารางเมตร	๔๕๐,๐๐๐	สำนักงานเทศบาลเมืองทับกวาง	สำนักปลัดเทศบาล				←									→

บัญชีจำนวนโครงการพัฒนาท้องถิ่น กิจกรรมและงบประมาณ

แบบ ผด.๐๒

แผนดำเนินงานประจำปีงบประมาณ พ.ศ. ๒๕๖๖

เทศบาลเมืองทับกวาง

๑ ภายใต้ยุทธศาสตร์ ยุทธศาสตร์การพัฒนาด้านโครงสร้างพื้นฐานและสร้างโครงข่ายคมนาคม

๑.๒ แผนงาน อุทกศาสตร์และการโยธา

ลำดับ ที่	โครงการ / กิจกรรม	รายละเอียดของกิจกรรมที่เกิดขึ้น จากโครงการ	งบประมาณ (บาท)	สถานที่ดำเนินการ	หน่วยงาน รับผิดชอบหลัก	พ.ศ. ๒๕๖๕			พ.ศ. ๒๕๖๖													
						ต.ค.	พ.ย.	ธ.ค.	ม.ค.	ก.พ.	มี.ค.	เม.ย.	พ.ค.	มิ.ย.	ก.ค.	ส.ค.	ก.ย.					
๓๘	ปรับปรุงห้องน้ำภายในสำนักงาน เทศบาลเมืองทับกวาง	เพื่อปรับปรุงห้องน้ำ จำนวน ๙ ห้อง พร้อมระบบประกอบที่เกี่ยวข้อง	๑,๕๐๐,๐๐๐	สำนักงานเทศบาล เมืองทับกวาง	สำนักปลัดเทศบาล				←													
๓๙	ก่อสร้างรางระบายน้ำพร้อมรั้ว รางระบายน้ำเดิม บริเวณศูนย์ พัฒนาเด็กเล็กป่าไผ่ ชุมชนเพชร ไผ่ทอง หมู่ที่ ๒	ก่อสร้างรางระบายน้ำ คสล. กว้าง ๐.๕๐ เมตร ยาวไม่น้อยกว่า ๑๐๓.๐๐ เมตร พร้อมฝาดะแกรง เหล็ก และรางระบายน้ำ คสล. กว้าง ๐.๕๐ เมตร ยาวไม่น้อยกว่า ๒.๐๐ เมตร พร้อมฝา คสล. เชื่อมบ่อพัก เดิม พร้อมรั้วรางระบายน้ำเดิม กว้าง ๐.๕๐ เมตร ยาวไม่น้อยกว่า ๑๖.๐๐ เมตร และรั้วถนนพื้น คสล. กว้าง ๐.๕๐ เมตร ยาวไม่น้อยกว่า ๘๙.๐๐ เมตร	๔๘๐,๐๐๐	บริเวณศูนย์พัฒนา เด็กเล็กป่าไผ่ ชุมชนเพชรไผ่ทอง หมู่ที่ ๒	กองการศึกษา				←													

บัญชีจำนวนโครงการพัฒนาท้องถิ่น กิจกรรมและงบประมาณ

แบบ ผด.๐๒

แผนดำเนินงานประจำปีงบประมาณ พ.ศ. ๒๕๖๖

เทศบาลเมืองทับกวาง

๑ ภายใต้ยุทธศาสตร์ ยุทธศาสตร์การพัฒนาด้านโครงสร้างพื้นฐานและสร้างโครงข่ายคมนาคม

๑.๒ แผนงาน อุทสาหรรมและการโยธา

ลำดับ ที่	โครงการ / กิจกรรม	รายละเอียดของกิจกรรมที่เกิดขึ้น จากโครงการ	งบประมาณ (บาท)	สถานที่ดำเนินการ	หน่วยงาน รับผิดชอบหลัก	พ.ศ. ๒๕๖๕			พ.ศ. ๒๕๖๖								
						ต.ค.	พ.ย.	ธ.ค.	ม.ค.	ก.พ.	มี.ค.	เม.ย.	พ.ค.	มิ.ย.	ก.ค.	ส.ค.	ก.ย.
๔๐	ติดตั้งหอเก็บน้ำ ทดแทนของเดิมที่ ชำรุด บริเวณชุมชนบ้านถ้ำพัฒนา หมู่ที่ ๑๐	เพื่อติดตั้งหอเก็บน้ำทดแทน ของเดิมที่ชำรุด ความจุ ๑๕.๐๐ ลบ.ม. สูง ๑๕.๐๐ เมตร ตู้ควบคุม อัตโนมัติ ถังกรองสนิมพร้อม อุปกรณ์ครบชุด	๕๐๐,๐๐๐	บริเวณชุมชนบ้านถ้ำ พัฒนา หมู่ที่ ๑๐	กองช่าง						←	→					

บัญชีจำนวนโครงการพัฒนาท้องถิ่น กิจกรรมและงบประมาณ

แบบ ผด.๑๒

แผนดำเนินงานประจำปีงบประมาณ พ.ศ. ๒๕๖๖

เทศบาลเมืองทับกวาง

๒ ภายใต้ยุทธศาสตร์ ยุทธศาสตร์การพัฒนาคมน สังคม เศรษฐกิจ อย่างมีคุณภาพ

๒.๑ แผนงาน สังคมสงเคราะห์

ลำดับ ที่	โครงการ / กิจกรรม	รายละเอียดของกิจกรรมที่เกิดขึ้น จากโครงการ	งบประมาณ (บาท)	สถานที่ดำเนินการ	หน่วยงาน รับผิดชอบหลัก	พ.ศ. ๒๕๖๕			พ.ศ. ๒๕๖๖										
						ต.ค.	พ.ย.	ธ.ค.	ม.ค.	ก.พ.	มี.ค.	เม.ย.	พ.ค.	มิ.ย.	ก.ค.	ส.ค.	ก.ย.		
๑	โครงการช่วยเหลือประชาชนที่ เดือดร้อน ในเขตเทศบาลฯ	ให้การช่วยเหลือประชาชนที่ เดือดร้อน	๓๐๐,๐๐๐	เทศบาลเมืองทับกวาง	งานสังคมสงเคราะห์ กองสวัสดิการสังคม	←													→

บัญชีจำนวนโครงการพัฒนาท้องถิ่น กิจกรรมและงบประมาณ

แบบ ผด.๑๒

แผนดำเนินงานประจำปีงบประมาณ พ.ศ. ๒๕๖๖

เทศบาลเมืองทับกวาง

๒ ภายใต้ยุทธศาสตร์ ยุทธศาสตร์การพัฒนาคมน สังคม เศรษฐกิจ อย่างมีคุณภาพ

๒.๒ แผนงาน สร้างความเข้มแข็งของชุมชน

ลำดับ ที่	โครงการ / กิจกรรม	รายละเอียดของกิจกรรมที่เกิดขึ้น จากโครงการ	งบประมาณ (บาท)	สถานที่ดำเนินการ	หน่วยงาน รับผิดชอบหลัก	พ.ศ. ๒๕๖๕			พ.ศ. ๒๕๖๖											
						ต.ค.	พ.ย.	ธ.ค.	ม.ค.	ก.พ.	มี.ค.	เม.ย.	พ.ค.	มิ.ย.	ก.ค.	ส.ค.	ก.ย.			
๑	โครงการฝึกอบรมอาชีพให้แก่ ประชาชนในเขตเทศบาล	- อบรม	๑๐๐,๐๐๐	เทศบาลเมืองทับกวาง	กองสวัสดิการสังคม งานพัฒนาชุมชน															
๒	โครงการฝึกอบรมและทัศน ศึกษาดูงานของคณะกรรมการ ชุมชน	- อบรม - ทัศนศึกษาดูงาน	๑,๒๐๐,๐๐๐	เทศบาลเมืองทับกวาง	กองสวัสดิการสังคม งานพัฒนาชุมชน															
๓	โครงการฟื้นฟูคุณภาพชีวิต ผู้สูงอายุ	- อบรม - ทัศนศึกษาดูงาน	๑,๐๐๐,๐๐๐	เทศบาลเมืองทับกวาง	กองสวัสดิการสังคม งานกิจการสตรีฯ															
๔	โครงการอบรมและส่งเสริม อาชีพกลุ่มสตรีแม่บ้าน	- อบรม	๑๐๐,๐๐๐	เทศบาลเมืองทับกวาง	กองสวัสดิการสังคม งานกิจการสตรีฯ															
๕	โครงการพัฒนาศักยภาพสตรี ในเขตเทศบาล	- อบรม	๕๐,๐๐๐	เทศบาลเมืองทับกวาง	กองสวัสดิการสังคม งานกิจการสตรีฯ															

บัญชีจำนวนโครงการพัฒนาท้องถิ่น กิจกรรมและงบประมาณ

แบบ ผด.๑๒

แผนดำเนินงานประจำปีงบประมาณ พ.ศ. ๒๕๖๖

เทศบาลเมืองทับกวาง

๒ ภายใต้ยุทธศาสตร์ ยุทธศาสตร์การพัฒนาคมน สังคม เศรษฐกิจ อย่างมีคุณภาพ

๒.๒ แผนงาน สร้างความเข้มแข็งของชุมชน

ลำดับ ที่	โครงการ / กิจกรรม	รายละเอียดของกิจกรรมที่เกิดขึ้น จากโครงการ	งบประมาณ (บาท)	สถานที่ดำเนินการ	หน่วยงาน รับผิดชอบหลัก	พ.ศ. ๒๕๖๕			พ.ศ. ๒๕๖๖										
						ต.ค.	พ.ย.	ธ.ค.	ม.ค.	ก.พ.	มี.ค.	เม.ย.	พ.ค.	มิ.ย.	ก.ค.	ส.ค.	ก.ย.		
๖	โครงการเยี่ยมบ้านผู้สูงอายุ คนพิการ และคนด้อยโอกาสใน เขตเทศบาลเมืองทับกวาง	ออกเยี่ยมบ้านผู้สูงอายุ คนพิการ ผู้ด้อยโอกาส	๕๐,๐๐๐	เทศบาลเมืองทับกวาง	กองสวัสดิการสังคม งานสังคมสงเคราะห์	←													→
๗	โครงการสานสัมพันธ์ครอบครัว	- อบรม	๔๕๐,๐๐๐	เทศบาลเมืองทับกวาง	กองสวัสดิการสังคม งานสังคมสงเคราะห์						←								→
๘	โครงการพัฒนาคุณภาพชีวิต เด็กและเยาวชน	- อบรม - ทัศนศึกษาดูงาน	๒๐๐,๐๐๐	เทศบาลเมืองทับกวาง	กองสวัสดิการสังคม งานสวัสดิการเด็กฯ						↔								
๙	โครงการขับเคลื่อนปรัชญา เศรษฐกิจพอเพียง	- อบรม	๓๐,๐๐๐	เทศบาลเมืองทับกวาง	กองสวัสดิการสังคม													←	→

บัญชีจำนวนโครงการพัฒนาท้องถิ่น กิจกรรมและงบประมาณ

แบบ ผด.๐๒

แผนดำเนินงานประจำปีงบประมาณ พ.ศ. ๒๕๖๖

เทศบาลเมืองทับกวาง

๒ ภายใต้ยุทธศาสตร์ ยุทธศาสตร์การพัฒนาคคน สังคม เศรษฐกิจ อย่างมีคุณภาพ

๒.๔ แผนงาน การศาสนาวัฒนธรรมและนันทนาการ

ลำดับ ที่	โครงการ / กิจกรรม	รายละเอียดของกิจกรรมที่เกิดขึ้น จากโครงการ	งบประมาณ (บาท)	สถานที่ดำเนินการ	หน่วยงาน รับผิดชอบหลัก	พ.ศ. ๒๕๖๕			พ.ศ. ๒๕๖๖									
						ต.ค.	พ.ย.	ธ.ค.	ม.ค.	ก.พ.	มี.ค.	เม.ย.	พ.ค.	มิ.ย.	ก.ค.	ส.ค.	ก.ย.	
๑	โครงการวันเด็กแห่งชาติของ เทศบาลเมืองทับกวาง	๑. จัดบูชกิจกรรมจากหน่วยงาน ต่างๆ ทั้งภาครัฐและเอกชน ๒. จัดกิจกรรมแสดงความสามารถ ของเด็ก บนเวทีการแสดง ๓. จัดกิจกรรมรณรงค์ต่อต้าน สิ่งเสพติด อบายมุข	๕๐๐,๐๐๐	บริเวณสนามกีฬา เทศบาลเมืองทับกวาง	กองการศึกษา				←→									
๒	โครงการแข่งขันกีฬาภายใน สำนักงานเทศบาลเมืองทับกวาง	๑. จัดการแข่งขันกีฬาทั้งชนิดกีฬา สากลและกีฬาพื้นบ้าน ๒. ผู้เข้าร่วมโครงการ เป็นสมาชิก สภาเทศบาล ผู้บริหารเทศบาล พนักงาน ลูกจ้าง	๑๐๐,๐๐๐	สนามกีฬาเทศบาล เมืองทับกวาง	กองการศึกษา			←→										
๓	โครงการจัดการแข่งขันกีฬา ต้านยาเสพติดในชุมชน	๑. จัดการแข่งขันกีฬาสากล ๒. ผู้เข้าร่วมโครงการ ประชาชน เยาวชน ในเขตเทศบาลเมือง ทับกวาง ทั้ง ๓๒ ชุมชน	๕๐๐,๐๐๐	บริเวณสนามกีฬา เทศบาลเมืองทับกวาง	กองการศึกษา			←										→

บัญชีจำนวนโครงการพัฒนาท้องถิ่น กิจกรรมและงบประมาณ

แบบ ผด.๐๒

แผนดำเนินงานประจำปีงบประมาณ พ.ศ. ๒๕๖๖

เทศบาลเมืองทับกวาง

๒ ภายใต้ยุทธศาสตร์ ยุทธศาสตร์การพัฒนาคมน สังคม เศรษฐกิจ อย่างมีคุณภาพ

๒.๔ แผนงาน การศาสนาวัฒนธรรมและนันทนาการ

ลำดับ ที่	โครงการ / กิจกรรม	รายละเอียดของกิจกรรมที่เกิดขึ้น จากโครงการ	งบประมาณ (บาท)	สถานที่ดำเนินการ	หน่วยงาน รับผิดชอบหลัก	พ.ศ. ๒๕๖๕			พ.ศ. ๒๕๖๖									
						ต.ค.	พ.ย.	ธ.ค.	ม.ค.	ก.พ.	มี.ค.	เม.ย.	พ.ค.	มิ.ย.	ก.ค.	ส.ค.	ก.ย.	
๔	โครงการแข่งขันกีฬานักเรียน ในสังกัดและพื้นที่รับผิดชอบของ เทศบาลเมืองทับกวาง	๑. จัดการแข่งขันกีฬาสากล ๒. ผู้เข้าร่วมโครงการ นักเรียน โรงเรียนในเขตเทศบาลเมือง ทับกวาง รุ่นอายุ ๑๒ ปี ๑๔ ปี และ ๑๖ ปี	๑๐๐,๐๐๐	บริเวณสนามกีฬา เทศบาลเมืองทับกวาง	กองการศึกษา		←	→										

บัญชีจำนวนโครงการพัฒนาท้องถิ่น กิจกรรมและงบประมาณ

แบบ ผด.๐๒

แผนดำเนินงานประจำปีงบประมาณ พ.ศ. ๒๕๖๖

เทศบาลเมืองทับกวาง

๒ ภายใต้ยุทธศาสตร์ ยุทธศาสตร์การพัฒนาคมน สังคม เศรษฐกิจ อย่างมีคุณภาพ

๒.๕ แผนงาน บริหารงานทั่วไป

ลำดับ ที่	โครงการ / กิจกรรม	รายละเอียดของกิจกรรมที่เกิดขึ้น จากโครงการ	งบประมาณ (บาท)	สถานที่ดำเนินการ	หน่วยงาน รับผิดชอบหลัก	พ.ศ. ๒๕๖๕			พ.ศ. ๒๕๖๖									
						ต.ค.	พ.ย.	ธ.ค.	ม.ค.	ก.พ.	มี.ค.	เม.ย.	พ.ค.	มิ.ย.	ก.ค.	ส.ค.	ก.ย.	
๑	โครงการส่งเสริมการท่องเที่ยว	เพื่อจ่ายเป็นค่าใช้จ่ายในโครงการ ส่งเสริมการท่องเที่ยว	๑๐๐,๐๐๐	เทศบาลเมืองทับกวาง	สำนักปลัด													

บัญชีจำนวนโครงการพัฒนาท้องถิ่น กิจกรรมและงบประมาณ

แบบ ผด.๐๒

แผนดำเนินงานประจำปีงบประมาณ พ.ศ. ๒๕๖๖

เทศบาลเมืองทับกวาง

๓ ภายใต้ยุทธศาสตร์ การพัฒนาด้านการศึกษา ศาสนา ศิลปวัฒนธรรม จารีตและภูมิปัญญาท้องถิ่น

๓.๑ แผนงาน การศึกษา

ลำดับ ที่	โครงการ / กิจกรรม	รายละเอียดของกิจกรรมที่ เกิดขึ้นจากโครงการ	งบประมาณ (บาท)	สถานที่ดำเนินการ	หน่วยงาน รับผิดชอบหลัก	พ.ศ. ๒๕๖๕			พ.ศ. ๒๕๖๖									
						ต.ค.	พ.ย.	ธ.ค.	ม.ค.	ก.พ.	มี.ค.	เม.ย.	พ.ค.	มิ.ย.	ก.ค.	ส.ค.	ก.ย.	
๑	โครงการเกษตรกรรมตามแนวทางเศรษฐกิจพอเพียง โรงเรียนเทศบาลทับกวาง ๑ (สมุห์พร้อม)	๑. นักเรียนเข้าร่วมโครงการจากทั้งหมดของจำนวนนักเรียน ๒. ให้นักเรียนปลูกพืชผักสวนครัวและจำหน่ายเพื่อรู้จักการออม	๑๐,๐๐๐	รร.เทศบาลฯ ๑	กองการศึกษา รร.ท.๑		↔											
๒	โครงการเกษตรกรรมตามแนวทางเศรษฐกิจพอเพียง โรงเรียนเทศบาลทับกวาง ๒ (จิตรประไพชาเลิศ)	๑. นักเรียนเข้าร่วมโครงการจากทั้งหมดของจำนวนนักเรียน ๒. ให้นักเรียนปลูกพืชผักสวนครัวและจำหน่ายเพื่อรู้จักการออม	๑๐,๐๐๐	รร.เทศบาลฯ ๒	กองการศึกษา รร.ท.๒		↔											
๓	โครงการครูภูมิปัญญาท้องถิ่น โรงเรียนเทศบาลทับกวาง ๑ (สมุห์พร้อม)	๑. นักเรียนเข้าร่วมโครงการจากทั้งหมดของจำนวนนักเรียน ๒. ให้นักเรียนฝึกลงมือปฏิบัติงานจากภูมิปัญญาท้องถิ่น	๘,๐๐๐	รร.เทศบาลฯ ๑	กองการศึกษา รร.ท.๑										↔			

บัญชีจำนวนโครงการพัฒนาท้องถิ่น กิจกรรมและงบประมาณ

แบบ ผด.๐๒

แผนดำเนินงานประจำปีงบประมาณ พ.ศ. ๒๕๖๖

เทศบาลเมืองทับกวาง

๓ ภายใต้ยุทธศาสตร์ การพัฒนาด้านการศึกษา ศาสนา ศิลปวัฒนธรรม จารีตและภูมิปัญญาท้องถิ่น

๓.๑ แผนงาน การศึกษา

ลำดับ ที่	โครงการ / กิจกรรม	รายละเอียดของกิจกรรมที่ เกิดขึ้นจากโครงการ	งบประมาณ (บาท)	สถานที่ดำเนินการ	หน่วยงาน รับผิดชอบหลัก	พ.ศ. ๒๕๖๕			พ.ศ. ๒๕๖๖								
						ต.ค.	พ.ย.	ธ.ค.	ม.ค.	ก.พ.	มี.ค.	เม.ย.	พ.ค.	มิ.ย.	ก.ค.	ส.ค.	ก.ย.
๔	โครงการครูภูมิปัญญาท้องถิ่น โรงเรียนเทศบาลทับกวาง ๒ (จิตรประไพชาเสต์)	๑. นักเรียนเข้าร่วมโครงการ จากทั้งหมดของจำนวนนักเรียน ๒. ให้นักเรียนฝึกลงมือ ปฏิบัติงานจากภูมิปัญญาท้องถิ่น	๕,๐๐๐	รร.เทศบาลฯ ๒	กองการศึกษา รร.ท.๒											↔	
๕	โครงการค่ายภาษาอังกฤษ โรงเรียน เทศบาลทับกวาง ๑ (สมุทรพร้อม)	๑. นักเรียนเข้าร่วมโครงการ จากทั้งหมดของจำนวนนักเรียน ๒. จัดกิจกรรมทางภาษากับครู ต่างชาติพร้อมเกมส์ทักษะ	๑๐,๐๐๐	รร.เทศบาลฯ ๑	กองการศึกษา รร.ท.๑			↔									
๖	โครงการลูกเสือ เนตรนารีน้อยของ ศูนย์พัฒนาเด็กเล็กเทศบาลเมือง ทับกวาง	๑. นักเรียนเข้าร่วมโครงการ จากทั้งหมดของจำนวนนักเรียน ๒. จัดการประชุมลูกเสือ	๑๐,๐๐๐	ศูนย์พัฒนาเด็กเล็ก ทั้ง ๒ ศูนย์	กองการศึกษา				↔								

บัญชีจำนวนโครงการพัฒนาท้องถิ่น กิจกรรมและงบประมาณ

แบบ ผด.๐๒

แผนดำเนินงานประจำปีงบประมาณ พ.ศ. ๒๕๖๖

เทศบาลเมืองทับกวาง

๓ ภายใต้ยุทธศาสตร์ การพัฒนาด้านการศึกษา ศาสนา ศิลปวัฒนธรรม จารีตและภูมิปัญญาท้องถิ่น

๓.๑ แผนงาน การศึกษา

ลำดับ ที่	โครงการ / กิจกรรม	รายละเอียดของกิจกรรมที่ เกิดขึ้นจากโครงการ	งบประมาณ (บาท)	สถานที่ดำเนินการ	หน่วยงาน รับผิดชอบหลัก	พ.ศ. ๒๕๖๕			พ.ศ. ๒๕๖๖								
						ต.ค.	พ.ย.	ธ.ค.	ม.ค.	ก.พ.	มี.ค.	เม.ย.	พ.ค.	มิ.ย.	ก.ค.	ส.ค.	ก.ย.
๗	โครงการจัดประชุมผู้ปกครองเด็ก เล็กของศูนย์พัฒนาเด็กเล็กเทศบาล เมืองทับกวาง	๑. ผู้ปกครองเข้าร่วมโครงการ จากทั้งหมดของจำนวนนักเรียน ๒. มีการอภิปรายการจัดการ เรียนการสอนต่อผู้ปกครอง นักเรียน	๔,๐๐๐	ศูนย์พัฒนาเด็กเล็ก ทั้ง ๒ ศูนย์	กองการศึกษา								↔				
๘	โครงการกิจกรรมวันภาษาไทย แห่งชาติโรงเรียนเทศบาลทับกวาง ๑ (สมุทรพร้อม)	๑. นักเรียนเข้าร่วมโครงการ จากทั้งหมดของจำนวนนักเรียน ๒. จัดกิจกรรมการแสดง ๓. มีการประกวดทางภาษาไทย	๖,๐๐๐	รร.เทศบาลฯ ๑	กองการศึกษา									↔			
๙	โครงการกิจกรรมวันภาษาไทย แห่งชาติโรงเรียนเทศบาลทับกวาง ๒ (จิตรประไพชาเลต์)	๑. นักเรียนเข้าร่วมโครงการ จากทั้งหมดของจำนวนนักเรียน ๒. จัดกิจกรรมการแสดง ๓. มีการประกวดทางภาษาไทย	๖,๐๐๐	รร.เทศบาลฯ ๒	กองการศึกษา									↔			

บัญชีจำนวนโครงการพัฒนาท้องถิ่น กิจกรรมและงบประมาณ

แบบ ผด.๐๒

แผนดำเนินงานประจำปีงบประมาณ พ.ศ. ๒๕๖๖

เทศบาลเมืองทับกวาง

๓ ภายใต้ยุทธศาสตร์ การพัฒนาด้านการศึกษา ศาสนา ศิลปวัฒนธรรม จารีตและภูมิปัญญาท้องถิ่น

๓.๑ แผนงาน การศึกษา

ลำดับ ที่	โครงการ / กิจกรรม	รายละเอียดของกิจกรรมที่ เกิดขึ้นจากโครงการ	งบประมาณ (บาท)	สถานที่ดำเนินการ	หน่วยงาน รับผิดชอบหลัก	พ.ศ. ๒๕๖๕			พ.ศ. ๒๕๖๖									
						ต.ค.	พ.ย.	ธ.ค.	ม.ค.	ก.พ.	มี.ค.	เม.ย.	พ.ค.	มิ.ย.	ก.ค.	ส.ค.	ก.ย.	
๑๐	โครงการจัดงานเฉลิมพระชนม พรรษาพระบาทสมเด็จพระ ปรเมนทรรามาธิบดีศรีสินท รมหาวชิราลงกรณฯ พระวชิรเกล้า เจ้าอยู่หัว ของศูนย์พัฒนาเด็กเล็ก เทศบาลเมืองทับกวาง	๑. นักเรียนเข้าร่วมโครงการ จากทั้งหมดของจำนวนนักเรียน ๒. จัดกิจกรรมถวายพระพร	๑๐,๐๐๐	ศูนย์พัฒนาเด็กเล็ก ทั้ง ๒ ศูนย์	กองการศึกษา												↔	
๑๑	โครงการจัดงานเฉลิมพระชนม พรรษาพระบาทสมเด็จพระ ปรเมนทรรามาธิบดีศรีสินท รมหาวชิราลงกรณฯ พระวชิรเกล้า เจ้าอยู่หัว ของโรงเรียนเทศบาลทับ กวาง ๑ (สมุทรพร้อม)	๑. นักเรียนเข้าร่วมโครงการ จากทั้งหมดของจำนวนนักเรียน ๒. จัดกิจกรรมถวายพระพร	๑๐,๐๐๐	รร.เทศบาลฯ ๑	กองการศึกษา												↔	
๑๒	โครงการจัดงานเฉลิมพระชนม พรรษาพระบาทสมเด็จพระ ปรเมนทรรามาธิบดีศรีสินท รมหาวชิราลงกรณฯ พระวชิรเกล้า เจ้าอยู่หัว ของโรงเรียนเทศบาลทับ กวาง ๒ (จิตรประไพ ชาเลต์)	๑. นักเรียนเข้าร่วมโครงการ จากทั้งหมดของจำนวนนักเรียน ๒. จัดกิจกรรมถวายพระพร	๑๐,๐๐๐	รร.เทศบาลฯ ๒	กองการศึกษา												↔	

บัญชีจำนวนโครงการพัฒนาท้องถิ่น กิจกรรมและงบประมาณ

แบบ ผด.๐๒

แผนดำเนินงานประจำปีงบประมาณ พ.ศ. ๒๕๖๖

เทศบาลเมืองทับกวาง

๓ ภายใต้ยุทธศาสตร์ การพัฒนาด้านการศึกษา ศาสนา ศิลปวัฒนธรรม จารีตและภูมิปัญญาท้องถิ่น

๓.๑ แผนงาน การศึกษา

ลำดับ ที่	โครงการ / กิจกรรม	รายละเอียดของกิจกรรมที่ เกิดขึ้นจากโครงการ	งบประมาณ (บาท)	สถานที่ดำเนินการ	หน่วยงาน รับผิดชอบหลัก	พ.ศ. ๒๕๖๕			พ.ศ. ๒๕๖๖									
						ต.ค.	พ.ย.	ธ.ค.	ม.ค.	ก.พ.	มี.ค.	เม.ย.	พ.ค.	มิ.ย.	ก.ค.	ส.ค.	ก.ย.	
๑๓	โครงการจัดงานวันพ่อแห่งชาติ ของศูนย์พัฒนาเด็กเล็กเทศบาล เมืองทับกวาง	๑. นักเรียนเข้าร่วมโครงการ จากทั้งหมดของจำนวนนักเรียน ๒. จัดกิจกรรมไหว้พ่อ	๑๐,๐๐๐	ศูนย์พัฒนาเด็กเล็ก ทั้ง ๒ ศูนย์	กองการศึกษา			↔										
๑๔	โครงการจัดงานวันพ่อแห่งชาติ ของ โรงเรียนเทศบาลทับกวาง ๑ (สมุทรพร้อม)	๑. นักเรียนเข้าร่วมโครงการ จากทั้งหมดของจำนวนนักเรียน ๒. จัดกิจกรรมไหว้พ่อ	๑๐,๐๐๐	รร.เทศบาลฯ ๑	กองการศึกษา			↔										
๑๕	โครงการจัดงานวันพ่อแห่งชาติ ของ โรงเรียนเทศบาลทับกวาง ๒ (จิตรประไพชาเลต์)	๑. นักเรียนเข้าร่วมโครงการ จากทั้งหมดของจำนวนนักเรียน ๒. จัดกิจกรรมไหว้พ่อ	๑๐,๐๐๐	รร.เทศบาลฯ ๒	กองการศึกษา			↔										
๑๖	โครงการจัดงานวันแม่แห่งชาติ ของศูนย์พัฒนาเด็กเล็กเทศบาล เมืองทับกวาง	๑. นักเรียนเข้าร่วมโครงการ จากทั้งหมดของจำนวนนักเรียน ๒. จัดกิจกรรมเด็กและแม่	๑๐,๐๐๐	ศูนย์พัฒนาเด็กเล็ก ทั้ง ๒ ศูนย์	กองการศึกษา												↔	

บัญชีจำนวนโครงการพัฒนาท้องถิ่น กิจกรรมและงบประมาณ

แบบ ผด.๐๒

แผนดำเนินงานประจำปีงบประมาณ พ.ศ. ๒๕๖๖

เทศบาลเมืองทับกวาง

๓ ภายใต้ยุทธศาสตร์ การพัฒนาด้านการศึกษา ศาสนา ศิลปวัฒนธรรม จารีตและภูมิปัญญาท้องถิ่น

๓.๑ แผนงาน การศึกษา

ลำดับ ที่	โครงการ / กิจกรรม	รายละเอียดของกิจกรรมที่ เกิดขึ้นจากโครงการ	งบประมาณ (บาท)	สถานที่ดำเนินการ	หน่วยงาน รับผิดชอบหลัก	พ.ศ. ๒๕๖๕			พ.ศ. ๒๕๖๖											
						ต.ค.	พ.ย.	ธ.ค.	ม.ค.	ก.พ.	มี.ค.	เม.ย.	พ.ค.	มิ.ย.	ก.ค.	ส.ค.	ก.ย.			
๑๗	โครงการจัดงานวันแม่แห่งชาติ ของโรงเรียนเทศบาลทับกวาง ๑ (สมุห์พร้อม)	๑. นักเรียนเข้าร่วมโครงการจากทั้งหมดของจำนวนนักเรียน ๒. จัดกิจกรรมเด็กและแม่	๑๐,๐๐๐	รร.เทศบาลฯ ๑	กองการศึกษา														↔	
๑๘	โครงการจัดงานวันแม่แห่งชาติ ของโรงเรียนเทศบาลทับกวาง ๒ (จิตรประไพชาเลต์)	๑. นักเรียนเข้าร่วมโครงการจากทั้งหมดของจำนวนนักเรียน ๒. จัดกิจกรรมเด็กและแม่	๑๐,๐๐๐	รร.เทศบาลฯ ๒	กองการศึกษา														↔	
๑๙	โครงการธนาคารขยะครบวงจรของเทศบาลทับกวาง ๑ (สมุห์พร้อม)	๑. นักเรียนเข้าร่วมโครงการจากทั้งหมดของจำนวนนักเรียน ๒. นักเรียนฝากออมของรีไซเคิล	๕,๐๐๐	รร.เทศบาลฯ ๑	กองการศึกษา		↔													
๒๐	โครงการธนาคารขยะครบวงจรของเทศบาลทับกวาง ๒ (จิตรประไพชาเลต์)	๑. นักเรียนเข้าร่วมโครงการจากทั้งหมดของจำนวนนักเรียน ๒. นักเรียนฝากออมของรีไซเคิล	๕,๐๐๐	รร.เทศบาลฯ ๒	กองการศึกษา		↔													

บัญชีจำนวนโครงการพัฒนาท้องถิ่น กิจกรรมและงบประมาณ

แบบ ผด.๐๒

แผนดำเนินงานประจำปีงบประมาณ พ.ศ. ๒๕๖๖

เทศบาลเมืองทับกวาง

๓ ภายใต้ยุทธศาสตร์ การพัฒนาด้านการศึกษา ศาสนา ศิลปวัฒนธรรม จารีตและภูมิปัญญาท้องถิ่น

๓.๑ แผนงาน การศึกษา

ลำดับ ที่	โครงการ / กิจกรรม	รายละเอียดของกิจกรรมที่ เกิดขึ้นจากโครงการ	งบประมาณ (บาท)	สถานที่ดำเนินการ	หน่วยงาน รับผิดชอบหลัก	พ.ศ. ๒๕๖๕			พ.ศ. ๒๕๖๖									
						ต.ค.	พ.ย.	ธ.ค.	ม.ค.	ก.พ.	มี.ค.	เม.ย.	พ.ค.	มิ.ย.	ก.ค.	ส.ค.	ก.ย.	
๒๑	โครงการประชุมคณะกรรมการ สถานศึกษาขั้นพื้นฐานกรรมการ ชุมชน และผู้ปกครองนักเรียน โรงเรียนเทศบาลทับกวาง ๑ (สมุห์พร้อม)	๑. คณะกรรมการสถานศึกษา ไม่น้อยกว่า ๓ ใน ๔ เข้าร่วม ประชุม ๒. ประชุมแผนการสอนและ แผนการดำเนินงานของ สถานศึกษา	๑๐,๐๐๐	รร.เทศบาลฯ ๑	กองการศึกษา								↔					
๒๒	โครงการปลูกพืชผักสวนครัว ของ ศูนย์พัฒนาเด็กเล็กในสังกัดเทศบาล เมืองทับกวาง	๑. นักเรียนเข้าร่วมโครงการ จากทั้งหมดของจำนวนนักเรียน ๒. ให้นักเรียนปลูกพืชผัก สวนครัวและจำหน่ายเพื่อรู้จัก การออม	๔,๐๐๐	ศูนย์พัฒนาเด็กเล็ก ทั้ง ๒ ศูนย์	กองการศึกษา			←					→					
๒๓	โครงการปัจฉิมนิเทศ	๑. นักเรียนชั้น ป.๖ ทุกคนเข้าร่วม ๒. จัดกิจกรรมวันส่งท้ายนักเรียน	๔๐,๐๐๐	โรงเรียนในสังกัด	กองการศึกษา						↔							

บัญชีจำนวนโครงการพัฒนาท้องถิ่น กิจกรรมและงบประมาณ

แบบ ผด.๐๒

แผนดำเนินงานประจำปีงบประมาณ พ.ศ. ๒๕๖๖

เทศบาลเมืองทับกวาง

๓ ภายใต้ยุทธศาสตร์ การพัฒนาด้านการศึกษา ศาสนา ศิลปวัฒนธรรม จารีตและภูมิปัญญาท้องถิ่น

๓.๑ แผนงาน การศึกษา

ลำดับ ที่	โครงการ / กิจกรรม	รายละเอียดของกิจกรรมที่ เกิดขึ้นจากโครงการ	งบประมาณ (บาท)	สถานที่ดำเนินการ	หน่วยงาน รับผิดชอบหลัก	พ.ศ. ๒๕๖๕			พ.ศ. ๒๕๖๖									
						ต.ค.	พ.ย.	ธ.ค.	ม.ค.	ก.พ.	มี.ค.	เม.ย.	พ.ค.	มิ.ย.	ก.ค.	ส.ค.	ก.ย.	
๒๔	โครงการเปิดโลกการเรียนรู้ โรงเรียนเทศบาลทับกวาง ๑ (สมุทร พร้อม)	๑. นักเรียนเข้าร่วมโครงการ จากทั้งหมดของจำนวนนักเรียน ๒. จัดกิจกรรมวิชาการให้ นักเรียน	๓๐,๐๐๐	รร.เทศบาลฯ ๑	กองการศึกษา			←	→									
๒๕	โครงการเปิดโลกการเรียนรู้ โรงเรียนเทศบาลทับกวาง ๒ (จิตรประไพชาเลต์)	๑. นักเรียนเข้าร่วมโครงการ จากทั้งหมดของจำนวนนักเรียน ๒. จัดกิจกรรมวิชาการให้ นักเรียน	๓๐,๐๐๐	รร.เทศบาลฯ ๒	กองการศึกษา			←	→									
๒๖	โครงการเปิดโลกงานวิชาการ ปฐมวัย ของศูนย์พัฒนาเด็กเล็กใน สังกัดเทศบาลเมืองทับกวาง	๑. นักเรียนเข้าร่วมโครงการ จากทั้งหมดของจำนวนนักเรียน ๒. จัดกิจกรรมวิชาการให้ นักเรียน	๒๕,๐๐๐	ศูนย์พัฒนาเด็กเล็ก ทั้ง ๒ ศูนย์	กองการศึกษา			←	→									
๒๗	โครงการฝึกอบรมและทัศนศึกษา พนักงานครูเทศบาล บุคลากร ทางการศึกษาในสังกัดเทศบาล เมืองทับกวาง	๑. พนักงานครูเข้าร่วมโครงการ ๒. จัดกิจกรรมฝึกอบรม	๓๐๐,๐๐๐	นอกสถานที่	กองการศึกษา											←	→	

บัญชีจำนวนโครงการพัฒนาท้องถิ่น กิจกรรมและงบประมาณ

แบบ ผด.๐๒

แผนดำเนินงานประจำปีงบประมาณ พ.ศ. ๒๕๖๖

เทศบาลเมืองทับกวาง

๓ ภายใต้ยุทธศาสตร์ การพัฒนาด้านการศึกษา ศาสนา ศิลปวัฒนธรรม จารีตและภูมิปัญญาท้องถิ่น

๓.๑ แผนงาน การศึกษา

ลำดับ ที่	โครงการ / กิจกรรม	รายละเอียดของกิจกรรมที่ เกิดขึ้นจากโครงการ	งบประมาณ (บาท)	สถานที่ดำเนินการ	หน่วยงาน รับผิดชอบหลัก	พ.ศ. ๒๕๖๕			พ.ศ. ๒๕๖๖									
						ต.ค.	พ.ย.	ธ.ค.	ม.ค.	ก.พ.	มี.ค.	เม.ย.	พ.ค.	มิ.ย.	ก.ค.	ส.ค.	ก.ย.	
๒๘	โครงการภูมิปัญญาท้องถิ่น ของ ศูนย์พัฒนาเด็กเล็กในสังกัดเทศบาล เมืองทับกวาง	๑. นักเรียนเข้าร่วมโครงการ จากทั้งหมดของจำนวนนักเรียน ๒. ให้นักเรียนฝึกลงมือ ปฏิบัติงานจากภูมิปัญญาท้องถิ่น	๘,๐๐๐	ศูนย์พัฒนาเด็กเล็ก ทั้ง ๒ ศูนย์	กองการศึกษา												↔	
๒๙	โครงการโรงเรียนส่งเสริมสุขภาพใน โรงเรียนเทศบาลเมืองทับกวาง ๑ (สมุทรพร้อม)	๑. นักเรียนเข้าร่วมโครงการ จากทั้งหมดของจำนวนนักเรียน ๒. มีการตรวจสุขภาพร่างกาย	๘,๐๐๐	รร.เทศบาลฯ ๑	กองการศึกษา									↔				
๓๐	โครงการโรงเรียนส่งเสริมสุขภาพใน โรงเรียนเทศบาลเมืองทับกวาง ๒ (จิตรประไพชาเลต์)	๑. นักเรียนเข้าร่วมโครงการ จากทั้งหมดของจำนวนนักเรียน ๒. มีการตรวจสุขภาพร่างกาย	๘,๐๐๐	รร.เทศบาลฯ ๒	กองการศึกษา									↔				
๓๑	โครงการวันวิทยาศาสตร์ ของ โรงเรียนเทศบาลทับกวาง ๑ (สมุทรพร้อม)	๑. นักเรียนเข้าร่วมโครงการ จากทั้งหมดของจำนวนนักเรียน ๒. จัดการทดลองวิทยาศาสตร์	๑๐,๐๐๐	รร.เทศบาลฯ ๑	กองการศึกษา												↔	
๓๒	โครงการวันวิทยาศาสตร์ ของ โรงเรียนเทศบาลทับกวาง ๒ (จิตรประไพชาเลต์)	๑. นักเรียนเข้าร่วมโครงการ จากทั้งหมดของจำนวนนักเรียน ๒. จัดการทดลองวิทยาศาสตร์	๑๐,๐๐๐	รร.เทศบาลฯ ๒	กองการศึกษา												↔	

บัญชีจำนวนโครงการพัฒนาท้องถิ่น กิจกรรมและงบประมาณ

แบบ ผด.๐๒

แผนดำเนินงานประจำปีงบประมาณ พ.ศ. ๒๕๖๖

เทศบาลเมืองทับกวาง

๓ ภายใต้ยุทธศาสตร์ การพัฒนาด้านการศึกษา ศาสนา ศิลปวัฒนธรรม จารีตและภูมิปัญญาท้องถิ่น

๓.๑ แผนงาน การศึกษา

ลำดับ ที่	โครงการ / กิจกรรม	รายละเอียดของกิจกรรมที่ เกิดขึ้นจากโครงการ	งบประมาณ (บาท)	สถานที่ดำเนินการ	หน่วยงาน รับผิดชอบหลัก	พ.ศ. ๒๕๖๕			พ.ศ. ๒๕๖๖								
						ต.ค.	พ.ย.	ธ.ค.	ม.ค.	ก.พ.	มี.ค.	เม.ย.	พ.ค.	มิ.ย.	ก.ค.	ส.ค.	ก.ย.
๓๓	โครงการวันไหว้ครู ของโรงเรียน เทศบาลทับกวาง ๑ (สมุห์พร้อม)	๑. นักเรียนเข้าร่วมโครงการ จากทั้งหมดของจำนวนนักเรียน ๒. จัดกิจกรรมการแสดงและ บทความระลึกบุญคุณครู	๕,๐๐๐	รร.เทศบาลฯ ๑	กองการศึกษา										↔		
๓๔	โครงการวันไหว้ครู ของโรงเรียน เทศบาลทับกวาง ๒ (จิตรประไพชาเลต์)	๑. นักเรียนเข้าร่วมโครงการ จากทั้งหมดของจำนวนนักเรียน ๒. จัดกิจกรรมการแสดงและ บทความระลึกบุญคุณครู	๕,๐๐๐	รร.เทศบาลฯ ๒	กองการศึกษา										↔		
๓๕	โครงการส่งเสริมคุณธรรม- จริยธรรม ของศูนย์พัฒนาเด็กเล็ก ในสังกัดเทศบาลเมืองทับกวาง	๑. นักเรียนเข้าร่วมโครงการ จากทั้งหมดของจำนวนนักเรียน ๒. อบรมคุณธรรมจากพระภิกษุ	๑๐,๐๐๐	ศูนย์พัฒนาเด็กเล็ก ทั้ง ๒ ศูนย์	กองการศึกษา										↔		

บัญชีจำนวนโครงการพัฒนาท้องถิ่น กิจกรรมและงบประมาณ

แบบ ผด.๐๒

แผนดำเนินงานประจำปีงบประมาณ พ.ศ. ๒๕๖๖

เทศบาลเมืองทับกวาง

๓ ภายใต้ยุทธศาสตร์ การพัฒนาด้านการศึกษา ศาสนา ศิลปวัฒนธรรม จารีตและภูมิปัญญาท้องถิ่น

๓.๑ แผนงาน การศึกษา

ลำดับ ที่	โครงการ / กิจกรรม	รายละเอียดของกิจกรรมที่ เกิดขึ้นจากโครงการ	งบประมาณ (บาท)	สถานที่ดำเนินการ	หน่วยงาน รับผิดชอบหลัก	พ.ศ. ๒๕๖๕			พ.ศ. ๒๕๖๖								
						ต.ค.	พ.ย.	ธ.ค.	ม.ค.	ก.พ.	มี.ค.	เม.ย.	พ.ค.	มิ.ย.	ก.ค.	ส.ค.	ก.ย.
๓๖	โครงการสายใยรักครอบครัว ของ ศูนย์พัฒนาเด็กเล็กในสังกัดเทศบาล เมืองทับกวาง	๑. นักเรียนเข้าร่วมโครงการ จากทั้งหมดของจำนวนนักเรียน ๒. ให้ครอบครัวมีกิจกรรมร่วมกัน	๑๐,๐๐๐	ศูนย์พัฒนาเด็กเล็ก ทั้ง ๒ ศูนย์	กองการศึกษา										↔		
๓๗	โครงการสายใยรักแห่งครอบครัว ของโรงเรียนเทศบาลทับกวาง ๑ (สมุห์พร้อม)	๑. นักเรียนเข้าร่วมโครงการ จากทั้งหมดของจำนวนนักเรียน ๒. ให้ครอบครัวมีกิจกรรมร่วมกัน	๑๐,๐๐๐	รร.เทศบาลฯ ๑	กองการศึกษา										↔		
๓๘	โครงการสายใยรักแห่งครอบครัว ของโรงเรียนเทศบาลทับกวาง ๒ (จิตรประไพชาเลต์)	๑. นักเรียนเข้าร่วมโครงการ จากทั้งหมดของจำนวนนักเรียน ๒. ให้ครอบครัวมีกิจกรรมร่วมกัน	๑๐,๐๐๐	รร.เทศบาลฯ ๒	กองการศึกษา										↔		
๓๙	โครงการสนับสนุนค่าใช้จ่ายการ บริหารสถานศึกษา ของโรงเรียน เทศบาลทับกวาง ๑ (สมุห์พร้อม)	๑. ค่าใช้จ่ายในการบริหาร สถานศึกษา	๑,๕๘๒,๒๔๐	รร.เทศบาลฯ ๑	กองการศึกษา	←											→

บัญชีจำนวนโครงการพัฒนาท้องถิ่น กิจกรรมและงบประมาณ

แบบ ผด.๐๒

แผนดำเนินงานประจำปีงบประมาณ พ.ศ. ๒๕๖๖

เทศบาลเมืองทับกวาง

๓ ภายใต้ยุทธศาสตร์ การพัฒนาด้านการศึกษา ศาสนา ศิลปวัฒนธรรม จารีตและภูมิปัญญาท้องถิ่น

๓.๑ แผนงาน การศึกษา

ลำดับ ที่	โครงการ / กิจกรรม	รายละเอียดของกิจกรรมที่ เกิดขึ้นจากโครงการ	งบประมาณ (บาท)	สถานที่ดำเนินการ	หน่วยงาน รับผิดชอบหลัก	พ.ศ. ๒๕๖๕			พ.ศ. ๒๕๖๖										
						ต.ค.	พ.ย.	ธ.ค.	ม.ค.	ก.พ.	มี.ค.	เม.ย.	พ.ค.	มิ.ย.	ก.ค.	ส.ค.	ก.ย.		
๔๐	โครงการสนับสนุนค่าใช้จ่ายการ บริหารสถานศึกษา ของโรงเรียน เทศบาลทับกวาง ๒ (จิตรประไพชาเลต์)	๑. ค่าใช้จ่ายในการบริหาร สถานศึกษา	๔,๓๙๐,๑๘๑	รร.เทศบาลฯ ๒	กองการศึกษา	←													→
๔๑	โครงการสนับสนุนค่าใช้จ่ายการ บริหารสถานศึกษาของศูนย์พัฒนา เด็กเล็กจิตรประไพชาเลต์	๑. ค่าใช้จ่ายในการบริหาร สถานศึกษา	๒๙๘,๙๘๐	ศูนย์พัฒนาเด็กเล็ก จิตรประไพชาเลต์	กองการศึกษา	←													→
๔๒	โครงการสนับสนุนค่าใช้จ่ายการ บริหารสถานศึกษาของศูนย์พัฒนา เด็กเล็กป่าไผ่	๑. ค่าใช้จ่ายในการบริหาร สถานศึกษา	๑,๑๘๑,๖๔๐	ศูนย์พัฒนาเด็กเล็ก ป่าไผ่	กองการศึกษา	←													→
๔๓	โครงการกีฬาภายในโรงเรียนและ ศูนย์พัฒนาเด็กเล็กในสังกัดเทศบาล เมืองทับกวาง	๑. จัดการแข่งขันกีฬาสากล ๒. นักเรียนเข้าร่วมโครงการ จากทั้งหมดของจำนวนนักเรียน	๑๐๐,๐๐๐	รร.เทศบาลฯ ๑ รร.เทศบาลฯ ๒ ศูนย์พัฒนาเด็กเล็ก ป่าไผ่ ศูนย์พัฒนาเด็กเล็ก จิตรประไพชาเลต์	กองการศึกษา		←		→										

บัญชีจำนวนโครงการพัฒนาท้องถิ่น กิจกรรมและงบประมาณ

แบบ ผด.๐๒

แผนดำเนินงานประจำปีงบประมาณ พ.ศ. ๒๕๖๖

เทศบาลเมืองทับกวาง

๓ ภายใต้ยุทธศาสตร์ การพัฒนาด้านการศึกษา ศาสนา ศิลปวัฒนธรรม จารีตและภูมิปัญญาท้องถิ่น

๓.๑ แผนงาน การศึกษา

ลำดับ ที่	โครงการ / กิจกรรม	รายละเอียดของกิจกรรมที่ เกิดขึ้นจากโครงการ	งบประมาณ (บาท)	สถานที่ดำเนินการ	หน่วยงาน รับผิดชอบหลัก	พ.ศ. ๒๕๖๕			พ.ศ. ๒๕๖๖									
						ต.ค.	พ.ย.	ธ.ค.	ม.ค.	ก.พ.	มี.ค.	เม.ย.	พ.ค.	มิ.ย.	ก.ค.	ส.ค.	ก.ย.	
๔๔	โครงการค่ายภาษาอังกฤษ โรงเรียนเทศบาลทับกวาง ๒ (จิตรประไพเขาเล็ด)	๑. นักเรียนเข้าร่วมโครงการจากทั้งหมดของจำนวนนักเรียน ๒. จัดกิจกรรมทางภาษากับครูต่างชาติพร้อมเกมส์ทักษะ	๑๐,๐๐๐	รร.เทศบาลฯ ๒	กองการศึกษา			↔										
๔๕	เงินอุดหนุนโรงเรียนชุมชนนิคมทับกวางสงเคราะห์ ๑	อุดหนุนโครงการอาหารกลางวันโรงเรียนในเขตเทศบาลฯ	๒,๔๑๐,๘๐๐	โรงเรียนในเขตเทศบาลฯ	กองการศึกษา	←												→
๔๖	เงินอุดหนุนโรงเรียนนิคมทับกวางสงเคราะห์ ๒	อุดหนุนโครงการอาหารกลางวันโรงเรียนในเขตเทศบาลฯ	๙๓๑,๐๐๐	โรงเรียนในเขตเทศบาลฯ	กองการศึกษา	←												→
๔๗	เงินอุดหนุนโรงเรียนบ้านซำบอน	อุดหนุนโครงการอาหารกลางวันโรงเรียนในเขตเทศบาลฯ	๔๙๐,๐๐๐	โรงเรียนในเขตเทศบาลฯ	กองการศึกษา	←												→
๔๘	เงินอุดหนุนโรงเรียนบ้านหนองผักบุ้ง	อุดหนุนโครงการอาหารกลางวันโรงเรียนในเขตเทศบาลฯ	๑,๕๕๘,๐๐๐	โรงเรียนในเขตเทศบาลฯ	กองการศึกษา	←												→

บัญชีจำนวนโครงการพัฒนาท้องถิ่น กิจกรรมและงบประมาณ

แบบ ผด.๐๒

แผนดำเนินงานประจำปีงบประมาณ พ.ศ. ๒๕๖๖

เทศบาลเมืองทับกวาง

๓ ภายใต้ยุทธศาสตร์ การพัฒนาด้านการศึกษา ศาสนา ศิลปวัฒนธรรม จารีตและภูมิปัญญาท้องถิ่น

๓.๑ แผนงาน การศึกษา

ลำดับ ที่	โครงการ / กิจกรรม	รายละเอียดของกิจกรรมที่ เกิดขึ้นจากโครงการ	งบประมาณ (บาท)	สถานที่ดำเนินการ	หน่วยงาน รับผิดชอบหลัก	พ.ศ. ๒๕๖๕			พ.ศ. ๒๕๖๖											
						ต.ค.	พ.ย.	ธ.ค.	ม.ค.	ก.พ.	มี.ค.	เม.ย.	พ.ค.	มิ.ย.	ก.ค.	ส.ค.	ก.ย.			
๔๙	เงินอุดหนุนโรงเรียนวัดป่าไผ่	อุดหนุนโครงการอาหารกลางวัน โรงเรียนในเขตเทศบาลฯ	๒,๒๘๖,๐๐๐	โรงเรียนในเขต เทศบาลฯ	กองการศึกษา	<														>
๕๐	เงินอุดหนุนโรงเรียนอนุบาลทับกวาง	อุดหนุนโครงการอาหารกลางวัน โรงเรียนในเขตเทศบาลฯ	๑,๖๗๘,๖๐๐	โรงเรียนในเขต เทศบาลฯ	กองการศึกษา	<														>

บัญชีจำนวนโครงการพัฒนาท้องถิ่น กิจกรรมและงบประมาณ

แบบ ผด.๑๒

แผนดำเนินงานประจำปีงบประมาณ พ.ศ. ๒๕๖๖

เทศบาลเมืองทับกวาง

๓ ภายใต้ยุทธศาสตร์ การพัฒนาด้านการศึกษา ศาสนา ศิลปวัฒนธรรม จารีตและภูมิปัญญาท้องถิ่น

๓.๒ แผนงาน การศาสนาวัฒนธรรมและนันทนาการ

ลำดับ ที่	โครงการ / กิจกรรม	รายละเอียดของกิจกรรมที่เกิดขึ้น จากโครงการ	งบประมาณ (บาท)	สถานที่ดำเนินการ	หน่วยงาน รับผิดชอบหลัก	พ.ศ. ๒๕๖๕			พ.ศ. ๒๕๖๖									
						ต.ค.	พ.ย.	ธ.ค.	ม.ค.	ก.พ.	มี.ค.	เม.ย.	พ.ค.	มิ.ย.	ก.ค.	ส.ค.	ก.ย.	
๑	โครงการจัดงานขึ้นปีใหม่	๑. พิธีกรรมทางศาสนาพุทธ สะเดาะเคราะห์ ทำบุญวันเกิด ถวายสังฆทาน ๒. ตักบาตรข้าวสารอาหารแห้ง ๓. ผู้เข้าร่วมโครงการสมาชิกสภา เทศบาล ผู้บริหารเทศบาล พนักงาน ลูกจ้าง และประชาชนทั่วไป	๑๐๐,๐๐๐	ภายในเขตเทศบาล เมืองทับกวาง	กองการศึกษา				↔									
๒	โครงการประเพณีลอยกระทง	๑. จัดกิจกรรมการละเล่นประเพณี วัฒนธรรมไทย ๒. จัดกิจกรรมการแสดงบนเวที ด้านศิลปวัฒนธรรม	๕๐๐,๐๐๐	สนามกีฬาเทศบาล เมืองทับกวาง	กองการศึกษา		↔											
๓	โครงการบรรพชาสามเณรหมู่ ภาคฤดูร้อน	๑. ให้เด็กและเยาวชนเข้าร่วม กิจกรรมบรรพชาสามเณร ๒. จัดกิจกรรมส่งเสริม พระพุทธศาสนา ให้กับสามเณร	๕๐๐,๐๐๐	วัดเขามันธรมาราม	กองการศึกษา						↔							

บัญชีจำนวนโครงการพัฒนาท้องถิ่น กิจกรรมและงบประมาณ

แบบ ผด.๐๒

แผนดำเนินงานประจำปีงบประมาณ พ.ศ. ๒๕๖๖

เทศบาลเมืองทับกวาง

๓ ภายใต้ยุทธศาสตร์ การพัฒนาด้านการศึกษา ศาสนา ศิลปวัฒนธรรม จารีตและภูมิปัญญาท้องถิ่น

๓.๒ แผนงาน การศาสนาวัฒนธรรมและนันทนาการ

ลำดับ ที่	โครงการ / กิจกรรม	รายละเอียดของกิจกรรมที่เกิดขึ้น จากโครงการ	งบประมาณ (บาท)	สถานที่ดำเนินการ	หน่วยงาน รับผิดชอบหลัก	พ.ศ. ๒๕๖๕			พ.ศ. ๒๕๖๖									
						ต.ค.	พ.ย.	ธ.ค.	ม.ค.	ก.พ.	มี.ค.	เม.ย.	พ.ค.	มิ.ย.	ก.ค.	ส.ค.	ก.ย.	
๔	โครงการรดน้ำขอพรผู้สูงอายุ	๑. กิจกรรมมอบรางวัลครอบครัว ดีเด่น ๒. กิจกรรมการแสดงการเล่น วัฒนธรรมประเพณีไทย ๓. การรดน้ำดำหัวผู้สูงอายุ ๔. กิจกรรมให้ความรู้การดูแล สุขภาพผู้สูงอายุ ๕. ผู้เข้าร่วมโครงการ ผู้สูงอายุและ ประชาชน	๕๐๐,๐๐๐	บริเวณสนามกีฬา เทศบาลเมืองทับกวาง	กองการศึกษา							↔						
๕	โครงการประเพณีตัดบาตร ดอกไม้	๑. อุดหนุนงบประมาณให้กับทาง จังหวัดหรืออำเภอในการจัดงาน	๕๐,๐๐๐	วัดพระพุทธรบาทา	กองการศึกษา												↔	
๖	อุดหนุนโครงการฌาปนสถาน (เมรุเผาศพลดมลพิษ) วัดวาสุการาม (วัดหนองผักนึ่ง)	อุดหนุนงบประมาณให้กับ วัดวาสุการาม (วัดหนองผักนึ่ง)	๒,๐๐๐,๐๐๐	วัดวาสุการาม (วัดหนองผักนึ่ง)	กองการศึกษา	←												→

บัญชีจำนวนโครงการพัฒนาท้องถิ่น กิจกรรมและงบประมาณ

แบบ ผด.๑๒

แผนดำเนินงานประจำปีงบประมาณ พ.ศ. ๒๕๖๖

เทศบาลเมืองทับกวาง

๔ ภายใต้ยุทธศาสตร์การพัฒนาด้านสาธารณสุข และบริหารจัดการทรัพยากรธรรมชาติและสิ่งแวดล้อม

๔.๑ แผนงาน สร้างความเข้มแข็งของชุมชน

ลำดับ ที่	โครงการ / กิจกรรม	รายละเอียดของกิจกรรมที่เกิดขึ้น จากโครงการ	งบประมาณ (บาท)	สถานที่ดำเนินการ	หน่วยงาน รับผิดชอบหลัก	พ.ศ. ๒๕๖๕			พ.ศ. ๒๕๖๖									
						ต.ค.	พ.ย.	ธ.ค.	ม.ค.	ก.พ.	มี.ค.	เม.ย.	พ.ค.	มิ.ย.	ก.ค.	ส.ค.	ก.ย.	
๑	โครงการการมีส่วนร่วมในการ อนุรักษ์ธรรมชาติและสิ่งแวดล้อม	ปลูกต้นไม้	๕๐,๐๐๐	สถานที่พักผ่อนและ แอม	กองสาธารณสุขฯ										↔			
๒	โครงการรณรงค์รักษาความสะอาด	ทำความสะอาดทางสาธารณะ	๕๐,๐๐๐	-ชุมชนเจริญพร	กองสาธารณสุขฯ													↔
๓	โครงการรณรงค์คัดแยกขยะ	อบรม	๕๐,๐๐๐	เทศบาลเมืองทับกวาง	กองสาธารณสุขฯ		↔											
๔	โครงการอาหารสะอาด รสชาติ อร่อย	-ตรวจร้านอาหาร	๑๒,๐๐๐	เทศบาลเมืองทับกวาง	กองสาธารณสุขฯ								↔					
๕	โครงการตรวจสอบปนเปื้อนใน อาหาร	ตรวจสอบปนเปื้อนในตลาด	๑๒,๐๐๐	ตลาด ๔ แห่ง ในเขตตำบลทับกวาง	กองสาธารณสุขฯ								↔					
๖	โครงการอบรมความรู้และทัศน ศึกษาดูงานด้านสุขาภิบาลอาหาร	อบรม และทัศนศึกษาดูงาน	๘๐๐,๐๐๐	เทศบาลเมืองทับกวาง	กองสาธารณสุขฯ											↔		
๗	โครงการลดการปล่อยก๊าซเรือน กระจกของเทศบาลเมืองทับกวาง	อบรม	๕๐,๐๐๐	เทศบาลเมืองทับกวาง	กองสาธารณสุขฯ				↔									

บัญชีจำนวนโครงการพัฒนาท้องถิ่น กิจกรรมและงบประมาณ

แบบ ผด.๑๒

แผนดำเนินงานประจำปีงบประมาณ พ.ศ. ๒๕๖๖

เทศบาลเมืองทับกวาง

๔ ภายใต้ยุทธศาสตร์การพัฒนาด้านสาธารณสุข และบริหารจัดการทรัพยากรธรรมชาติและสิ่งแวดล้อม

๔.๑ แผนงาน สร้างความเข้มแข็งของชุมชน

ลำดับ ที่	โครงการ / กิจกรรม	รายละเอียดของกิจกรรมที่เกิดขึ้น จากโครงการ	งบประมาณ (บาท)	สถานที่ดำเนินการ	หน่วยงาน รับผิดชอบหลัก	พ.ศ. ๒๕๖๕			พ.ศ. ๒๕๖๖								
						ต.ค.	พ.ย.	ธ.ค.	ม.ค.	ก.พ.	มี.ค.	เม.ย.	พ.ค.	มิ.ย.	ก.ค.	ส.ค.	ก.ย.
๘	โครงการอาสาสมัครท้องถิ่น รักชาติโลก (อถล.)	อบรม	๕๐,๐๐๐	เทศบาลเมืองทับกวาง	กองสาธารณสุขฯ									↔			
๙	โครงการชุมชนปลอดภัยขยะ	อบรม	๕๐,๐๐๐	เทศบาลเมืองทับกวาง	กองสาธารณสุขฯ						↔						
๑๐	โครงการสำรวจและจัดทำ ฐานข้อมูลแหล่งทรัพยากรและ โบราณคดีในเขตเทศบาล เมืองทับกวาง	สำรวจและจัดทำฐานข้อมูล	๕๐,๐๐๐	เทศบาลเมืองทับกวาง	กองสาธารณสุขฯ					↔							
๑๑	โครงการเพิ่มประสิทธิภาพการ บริหารจัดการทรัพยากรในเขต เทศบาลเมืองทับกวาง	อบรม	๕๐,๐๐๐	เทศบาลเมืองทับกวาง	กองสาธารณสุขฯ					↔							
๑๒	โครงการพัฒนางานสาธารณสุข มูลฐานเชิงรุกโดยจิตอาสาพัฒนา สุขภาพชุมชนในเขตเทศบาลเมือง ทับกวาง	-อบรม -ทัศนศึกษาดูงาน	๙๐๐,๐๐๐	เทศบาลเมืองทับกวาง	กองสาธารณสุขฯ			↔									

บัญชีจำนวนโครงการพัฒนาท้องถิ่น กิจกรรมและงบประมาณ

แบบ ผด.๑๒

แผนดำเนินงานประจำปีงบประมาณ พ.ศ. ๒๕๖๖

เทศบาลเมืองทับกวาง

๔ ภายใต้ยุทธศาสตร์การพัฒนาด้านสาธารณสุข และบริหารจัดการทรัพยากรธรรมชาติและสิ่งแวดล้อม

๔.๑ แผนงาน สร้างความเข้มแข็งของชุมชน

ลำดับ ที่	โครงการ / กิจกรรม	รายละเอียดของกิจกรรมที่เกิดขึ้น จากโครงการ	งบประมาณ (บาท)	สถานที่ดำเนินการ	หน่วยงาน รับผิดชอบหลัก	พ.ศ. ๒๕๖๕			พ.ศ. ๒๕๖๖							
						ต.ค.	พ.ย.	ธ.ค.	ม.ค.	ก.พ.	มี.ค.	เม.ย.	พ.ค.	มิ.ย.	ก.ค.	ส.ค.
๑๓	เงินอุดหนุนสำหรับการดำเนินงาน ตามแนวทางโครงการพระราชดำริ ด้านสาธารณสุข	สนับสนุนงบประมาณให้ชุมชนแห่ง ละ ๒๐,๐๐๐ บาท เพื่อขับเคลื่อน โครงการพระราชดำริด้าน สาธารณสุข	๖๔๐,๐๐๐	๓๒ ชุมชน	กองสาธารณสุขฯ					←						
๑๔	โครงการป้องกันโรคระบาดสัตว์	อบรมเชิงวิชาการให้ความรู้ความ เข้าใจเฝ้าระวังเรื่องโรคระบาดสัตว์	๓๐,๐๐๐	เทศบาลเมืองทับกวาง	กองสาธารณสุขฯ				↔							
๑๕	โครงการรณรงค์ควบคุมและ ป้องกันโรคพิษสุนัขบ้า	รณรงค์ฉีดวัคซีนป้องกัน โรคพิษสุนัขบ้า ทำหมันสุนัข/แมว	๙๐,๐๐๐	พื้นที่ในเขตเทศบาล เมืองทับกวาง	กองสาธารณสุขฯ					↔						
๑๖	โครงการสำรวจข้อมูลจำนวนสัตว์ และขึ้นทะเบียนสัตว์ตามโครงการ สัตว์ปลอดโรค คนปลอดภัย จากโรคพิษสุนัขบ้า ตามพระ ปณิธาน ศ.ดร.สมเด็จพระเจ้า นางเธอเจ้าฟ้าฯกรม พระศรีสวางควัฒนวรขัตติย ราชนารี	สำรวจข้อมูลจำนวนสัตว์และ ขึ้นทะเบียนสัตว์	๕๖,๐๐๐	พื้นที่ในเขตเทศบาล เมืองทับกวาง	กองสาธารณสุขฯ				↔						↔	

บัญชีจำนวนโครงการพัฒนาท้องถิ่น กิจกรรมและงบประมาณ

แบบ ผด.๑๒

แผนดำเนินงานประจำปีงบประมาณ พ.ศ. ๒๕๖๖

เทศบาลเมืองทับกวาง

๔ ภายใต้ยุทธศาสตร์การพัฒนาด้านสาธารณสุข และบริหารจัดการทรัพยากรธรรมชาติและสิ่งแวดล้อม

๔.๑ แผนงาน สร้างความเข้มแข็งของชุมชน

ลำดับ ที่	โครงการ / กิจกรรม	รายละเอียดของกิจกรรมที่เกิดขึ้น จากโครงการ	งบประมาณ (บาท)	สถานที่ดำเนินการ	หน่วยงาน รับผิดชอบหลัก	พ.ศ. ๒๕๖๕			พ.ศ. ๒๕๖๖									
						ต.ค.	พ.ย.	ธ.ค.	ม.ค.	ก.พ.	มี.ค.	เม.ย.	พ.ค.	มิ.ย.	ก.ค.	ส.ค.	ก.ย.	
๑๗	โครงการสัตว์ปลอดโรค คนปลอดภัย จากโรคพิษสุนัขบ้า ตามพระปณิธาน ศ.ดร.สมเด็จพระ เจ้าน้องนางเธอเจ้าฟ้าฯ กรมพระศรีสวางควัฒนวรขัตติ ยราชนารี	ฉีดวัคซีนป้องกันโรคพิษสุนัขบ้า	๓๗๐,๐๐๐	พื้นที่ในเขตเทศบาล เมืองทับกวาง	กองสาธารณสุขฯ						←→							
๑๘	โครงการก่อสร้างสถานที่พักพิง สุนัขและแมว ตามโครงการสัตว์ ปลอดโรคคนปลอดภัยจากโรคพิษ สุนัขบ้า ตามพระปณิธาน ศ.ดร. สมเด็จพระเจ้าน้องนางเธอ เจ้า ฟ้าฯกรมพระศรีสวางควัฒนวร ขัตติยราชนารี	ก่อสร้างสถานที่พักพิงสุนัขและแมว	๓,๑๒๑,๐๐๐	พื้นที่ในเขตเทศบาล เมืองทับกวาง	กองสาธารณสุขฯ	←												→

บัญชีจำนวนโครงการพัฒนาท้องถิ่น กิจกรรมและงบประมาณ

แบบ ผด.๐๒

แผนดำเนินงานประจำปีงบประมาณ พ.ศ. ๒๕๖๖

เทศบาลเมืองทับกวาง

๔ ภายใต้ยุทธศาสตร์การพัฒนาด้านสาธารณสุข และบริหารจัดการทรัพยากรธรรมชาติและสิ่งแวดล้อม

๔.๑ แผนงาน สร้างความเข้มแข็งของชุมชน

ลำดับ ที่	โครงการ / กิจกรรม	รายละเอียดของกิจกรรมที่เกิดขึ้น จากโครงการ	งบประมาณ (บาท)	สถานที่ดำเนินการ	หน่วยงาน รับผิดชอบหลัก	พ.ศ. ๒๕๖๕			พ.ศ. ๒๕๖๖											
						ต.ค.	พ.ย.	ธ.ค.	ม.ค.	ก.พ.	มี.ค.	เม.ย.	พ.ค.	มิ.ย.	ก.ค.	ส.ค.	ก.ย.			
๑๙	โครงการปลูกสวนป่า	ปลูกต้นไม้	๑๐๐,๐๐๐	เทศบาลเมืองทับกวาง	กองสาธารณสุขฯ	<														>
๒๐	โครงการจัดซื้ออาหารสำเร็จรูป สำหรับสุนัข/แมวจรจัด	ซื้ออาหารเม็ดสำเร็จรูป สำหรับ สุนัข/แมวจรจัด	๗๐๐,๐๐๐	เทศบาลเมืองทับกวาง	กองสาธารณสุขฯ	<														>

บัญชีจำนวนโครงการพัฒนาท้องถิ่น กิจกรรมและงบประมาณ

แบบ ผด.๐๒

แผนดำเนินงานประจำปีงบประมาณ พ.ศ. ๒๕๖๖

เทศบาลเมืองทับกวาง

๕ ภายใต้ยุทธศาสตร์ การพัฒนาเสริมสร้างธรรมาภิบาลและการบริหารจัดการบ้านเมืองที่ดี

๕.๑ แผนงาน บริหารงานทั่วไป

ลำดับ ที่	โครงการ / กิจกรรม	รายละเอียดของกิจกรรมที่เกิดขึ้น จากโครงการ	งบประมาณ (บาท)	สถานที่ดำเนินการ	หน่วยงาน รับผิดชอบหลัก	พ.ศ. ๒๕๖๕			พ.ศ. ๒๕๖๖									
						ต.ค.	พ.ย.	ธ.ค.	ม.ค.	ก.พ.	มี.ค.	เม.ย.	พ.ค.	มิ.ย.	ก.ค.	ส.ค.	ก.ย.	
๑	โครงการให้ความรู้แก่ประชาชน ตาม พรบ. ข้อมูลข่าวสารของ ราชการ พ.ศ.๒๕๔๐	อบรมให้ความรู้เพื่อการเข้าถึงข้อมูล ข่าวสารจากหน่วยงานราชการกับ ประชาชน	๕๐,๐๐๐	สำนักงานเทศบาล เมืองทับกวาง	กองยุทธศาสตร์ และงบประมาณ						←	→						
๒	โครงการพัฒนาบุคลากรของ เทศบาล	เพื่อจ่ายเป็นค่าใช้จ่ายในโครงการ พัฒนาบุคลากรของเทศบาล	๗๐๐,๐๐๐	สำนักงานเทศบาล เมืองทับกวาง	กองการเจ้าหน้าที่				←	→								
๓	โครงการอบรมคุณธรรมและ จริยธรรมพนักงานและลูกจ้าง	เพื่อจ่ายเป็นค่าใช้จ่ายในการอบรม ของคณะผู้บริหาร สมาชิกสภา เทศบาล พนักงานเทศบาล ลูกจ้างประจำ และพนักงานจ้าง	๑๐๐,๐๐๐	สำนักงานเทศบาล เมืองทับกวาง	กองการเจ้าหน้าที่						←	→						
๔	โครงการอบรมเสริมสร้างและ พัฒนาให้ข้าราชการรักษาวินัย	เพื่อจ่ายเป็นค่าใช้จ่ายในโครงการ เสริมสร้างและพัฒนาให้ข้าราชการ รักษาวินัย	๑๐๐,๐๐๐	สำนักงานเทศบาล เมืองทับกวาง	กองการเจ้าหน้าที่								←	→				

บัญชีจำนวนโครงการพัฒนาท้องถิ่น กิจกรรมและงบประมาณ

แบบ ผด.๐๒

แผนดำเนินงานประจำปีงบประมาณ พ.ศ. ๒๕๖๖

เทศบาลเมืองทับกวาง

๕ ภายใต้ยุทธศาสตร์ การพัฒนาเสริมสร้างธรรมาภิบาลและการบริหารจัดการบ้านเมืองที่ดี

๕.๑ แผนงาน บริหารงานทั่วไป

ลำดับ ที่	โครงการ / กิจกรรม	รายละเอียดของกิจกรรมที่เกิดขึ้น จากโครงการ	งบประมาณ (บาท)	สถานที่ดำเนินการ	หน่วยงาน รับผิดชอบหลัก	พ.ศ. ๒๕๖๕			พ.ศ. ๒๕๖๖									
						ต.ค.	พ.ย.	ธ.ค.	ม.ค.	ก.พ.	มี.ค.	เม.ย.	พ.ค.	มิ.ย.	ก.ค.	ส.ค.	ก.ย.	
๕	โครงการยกย่องเชิดชูเกียรติ "บุคคลต้นแบบด้านคุณธรรม และจริยธรรม"	เพื่อยกย่องเชิดชูเกียรติข้าราชการ ลูกจ้างประจำ และพนักงานจ้าง ขององค์กรปกครองส่วนท้องถิ่น เป็นผู้ที่มีคุณธรรม ปฏิบัติตนอยู่ใน กรอบจริยธรรม	-	เทศบาลเมืองทับกวาง	กองการเจ้าหน้าที่					←	→							
๖	โครงการจัดงานวันเทศบาล	เพื่อจ่ายเป็นค่าใช้จ่ายในการจัด โครงการวันเทศบาล ๒๔ เมษายน	๕๐,๐๐๐	สำนักงานเทศบาล เมืองทับกวาง	สำนักปลัดเทศบาล							↔						
๗	โครงการงานรัฐพิธี	เพื่อจ่ายเป็นค่าใช้จ่ายในงานวันรัฐ พิธีและพิธีการต่างๆ หรือกิจกรรมที่ เกิดขึ้นเป็นกรณีพิเศษ	๘๐๐,๐๐๐	สำนักงานเทศบาล เมืองทับกวาง	สำนักปลัดเทศบาล	↔		↔						↔				
๘	ค่าใช้จ่ายสำหรับการเลือกตั้ง สมาชิกสภาท้องถิ่นหรือผู้บริหาร ท้องถิ่น	เพื่อจ่ายเป็นค่าใช้จ่ายในการ เลือกตั้งสมาชิกสภาท้องถิ่นหรือ ผู้บริหารท้องถิ่น	๒๐,๐๐๐	สำนักงานเทศบาล เมืองทับกวาง	สำนักปลัดเทศบาล	←												→

บัญชีจำนวนโครงการพัฒนาท้องถิ่น กิจกรรมและงบประมาณ

แผนดำเนินงานประจำปีงบประมาณ พ.ศ. ๒๕๖๖

เทศบาลเมืองทับกวาง

๕ ภายใต้ยุทธศาสตร์ การพัฒนาเสริมสร้างธรรมาภิบาลและการบริหารจัดการบ้านเมืองที่ดี

๕.๑ แผนงาน บริหารงานทั่วไป

ลำดับ ที่	โครงการ / กิจกรรม	รายละเอียดของกิจกรรมที่เกิดขึ้น จากโครงการ	งบประมาณ (บาท)	สถานที่ดำเนินการ	หน่วยงาน รับผิดชอบหลัก	พ.ศ. ๒๕๖๕			พ.ศ. ๒๕๖๖								
						ต.ค.	พ.ย.	ธ.ค.	ม.ค.	ก.พ.	มี.ค.	เม.ย.	พ.ค.	มิ.ย.	ก.ค.	ส.ค.	ก.ย.
๙	ติดตั้งระบบงานสารบรรณ อิเล็กทรอนิกส์ของเทศบาลเมือง ทับกวาง	เพื่อจ่ายเป็นค่าใช้จ่ายในการจัด โครงการติดตั้งระบบงานสารบรรณ อิเล็กทรอนิกส์ของเทศบาลเมืองทับ กวาง เพื่อจัดเก็บเอกสารราชการให้เป็น ระบบและง่ายต่อการค้นหา ลดการใช้กระดาษ	๙๘๐,๐๐๐	สำนักงานเทศบาล เมืองทับกวาง	สำนักปลัดเทศบาล				←—————→								
๑๐	อุดหนุนโครงการจัดงาน พระราชพิธี และรัฐพิธี อำเภอ แก่งคอย จังหวัดสระบุรี	เพื่อจ่ายเป็นเงินอุดหนุนให้กับ ที่ว่าการอำเภอแก่งคอยเพื่อใช้ใน การดำเนินโครงการจัดงานพระราช พิธี งานรัฐพิธี ประเพณีวัฒนธรรม และสาธารณการกุศลต่างๆ อำเภอ แก่งคอย จังหวัดสระบุรี	๕๐,๐๐๐	อำเภอแก่งคอย	สำนักปลัดเทศบาล	←—————→											

บัญชีสรุปจำนวนครุภัณฑ์และงบประมาณ
แผนดำเนินงานประจำปีงบประมาณ พ.ศ. ๒๕๖๖

แบบ ผด.๐๑

เทศบาลเมืองทับกวาง

ยุทธศาสตร์ / แผนงาน	จำนวน โครงการที่ ดำเนินการ	คิดเป็นร้อยละของ ครุภัณฑ์ทั้งหมด	จำนวนงบประมาณ	คิดเป็นร้อยละ ของงบประมาณ ครุภัณฑ์ทั้งหมด	หน่วยงาน รับผิดชอบหลัก
๑. แผนงานบริหารงานทั่วไป	๖	๑๐.๗๑%	๑๘๕,๕๐๐	๐.๐๗%	กองการเจ้าหน้าที่
๒. แผนงานบริหารงานทั่วไป	๔	๗.๑๔%	๑๓๒,๔๐๐	๐.๐๕%	กองคลัง
๓. แผนงานบริหารงานทั่วไป	๓	๕.๓๖%	๓๕,๕๐๐	๐.๐๑%	กองยุทธศาสตร์และ งบประมาณ
๔. แผนงานบริหารงานทั่วไป	๑๐	๑๗.๘๖%	๑๘๔,๒๐๐	๐.๐๗%	สำนักปลัดเทศบาล
๕. แผนงานการรักษาความสงบภายใน	๑๔	๒๕.๐๐%	๒๓,๓๒๗,๖๕๐	๘.๒๗%	สำนักปลัดเทศบาล งานป้องกันฯ
๖. แผนงานการรักษาความสงบภายใน	๑	๑.๗๙%	๒๖,๐๐๐	๐.๐๑%	สำนักปลัดเทศบาล งานเทศกิจ
๗. แผนงานอุตสาหกรรมและการโยธา	๑๓	๒๓.๒๑%	๔,๕๓๑,๒๐๐	๑.๖๑%	กองช่าง
๘. แผนงานเคหะและชุมชน	๑	๑.๗๙%	๗,๐๐๐	๐.๐๐%	กองช่าง
๙. แผนงานสาธารณสุข	๒	๓.๕๗%	๘๘๘,๐๐๐	๐.๓๒%	กองสาธารณสุขฯ
๑๐. แผนงานการศึกษา	๒	๓.๕๗%	๙๔,๕๐๐	๐.๐๓%	การศึกษา
รวมทั้งสิ้น	๕๖	๑๐๐.๐๐%	๒๙,๔๒๑,๙๕๐	๑๐.๔๔%	

บัญชีครุภัณฑ์/งบประมาณ

แบบ ผ.ด.๐๒/๑

แผนดำเนินงานประจำปีงบประมาณ พ.ศ. ๒๕๖๖

เทศบาลเมืองทับกวาง

ที่	ประเภทครุภัณฑ์	ครุภัณฑ์	รายละเอียดของครุภัณฑ์	งบประมาณ (บาท)	สถานที่ดำเนินการ	หน่วยงาน รับผิดชอบหลัก	พ.ศ. ๒๕๖๕			พ.ศ. ๒๕๖๖									
							ต.ค	พ.ย	ธ.ค	ม.ค	ก.พ	มี.ค	เม.ย	พ.ค	มิ.ย	ก.ค	ส.ค	ก.ย	
๑. แผนงานบริหารทั่วไป																			
๑	ครุภัณฑ์สำนักงาน	เครื่องถ่ายเอกสาร ระบบดิจิตอล ขาว - ดำ สามารถใช้ถ่ายเอกสารได้ ปรินงาน และสแกนเอกสารได้ (๓๐ แผ่น /นาทึ) สามารถถ่าย เอกสารขนาด A๔-A๓ จำนวน ๑ เครื่อง	จัดซื้อเครื่องถ่ายเอกสาร ระบบ ดิจิตอล ขาว - ดำ สามารถใช้ถ่าย เอกสารได้ ปรินงาน และสแกน เอกสารได้ (๓๐ แผ่น /นาทึ) สามารถถ่ายเอกสารขนาด A๔-A๓ จำนวน ๑ เครื่อง	๑๒๐,๐๐๐	สำนักงานเทศบาล เมืองทับกวาง	กองการเจ้าหน้าที่													
๒	ครุภัณฑ์สำนักงาน	ตู้เหล็กเก็บเอกสาร ๓ ลีนชัก จำนวน ๒ ตู้ๆละ ๖,๐๐๐ บาท	จัดซื้อตู้เหล็กเก็บเอกสาร ๓ ลีนชัก จำนวน ๒ ตู้ๆละ ๖,๐๐๐ บาท	๑๒,๐๐๐	สำนักงานเทศบาล เมืองทับกวาง	กองการเจ้าหน้าที่													
๓	ครุภัณฑ์สำนักงาน	ตู้เหล็กเก็บแฟ้มเอกสาร ขนาด ๔๐ ช่อง จำนวน ๒ ตู้ๆละ ๘,๐๐๐ บาท	จัดซื้อตู้เหล็กเก็บแฟ้มเอกสาร ขนาด ๔๐ ช่อง จำนวน ๒ ตู้ๆละ ๘,๐๐๐ บาท	๑๖,๐๐๐	สำนักงานเทศบาล เมืองทับกวาง	กองการเจ้าหน้าที่													
๔	ครุภัณฑ์สำนักงาน	โต๊ะเหล็กสำนักงาน ขนาด ๔ ฟุต จำนวน ๓ ตัวๆละ ๗,๐๐๐ บาท	จัดซื้อโต๊ะเหล็กสำนักงาน ขนาด ๔ ฟุต จำนวน ๓ ตัวๆละ ๗,๐๐๐ บาท	๒๑,๐๐๐	สำนักงานเทศบาล เมืองทับกวาง	กองการเจ้าหน้าที่													
๕	ครุภัณฑ์สำนักงาน	เก้าอี้สำนักงาน จำนวน ๓ ตัวๆละ ๔,๐๐๐ บาท	จัดซื้อเก้าอี้สำนักงาน จำนวน ๓ ตัวๆละ ๔,๐๐๐ บาท	๑๒,๐๐๐	สำนักงานเทศบาล เมืองทับกวาง	กองการเจ้าหน้าที่													
๖	ครุภัณฑ์สำนักงาน	เก้าอี้สำนักงาน สำหรับผู้บริหาร จำนวน ๑ ตัวๆละ ๔,๕๐๐ บาท	จัดซื้อเก้าอี้สำนักงาน สำหรับ ผู้บริหาร จำนวน ๑ ตัวๆละ ๔,๕๐๐ บาท	๔,๕๐๐	สำนักงานเทศบาล เมืองทับกวาง	กองการเจ้าหน้าที่													
รวม		๖		๑๘๕,๕๐๐															

บัญชีครุภัณฑ์/งบประมาณ

แบบ ผ.ด.๐๒/๑

แผนดำเนินงานประจำปีงบประมาณ พ.ศ. ๒๕๖๖

เทศบาลเมืองทับกวาง

ที่	ประเภทครุภัณฑ์	ครุภัณฑ์	รายละเอียดของครุภัณฑ์	งบประมาณ (บาท)	สถานที่ดำเนินการ	หน่วยงาน รับผิดชอบหลัก	พ.ศ. ๒๕๖๕			พ.ศ. ๒๕๖๖							
							ต.ค	พ.ย	ธ.ค	ม.ค	ก.พ	มี.ค	เม.ย	พ.ค	มิ.ย	ก.ค	ส.ค
๒. แผนงานบริหารทั่วไป																	
๗	ครุภัณฑ์สำนักงาน	เครื่องปรับอากาศแบบแยกส่วน ชนิดแบบติดผนัง (ระบบ Inverter) ขนาดไม่น้อยกว่า ๒๔,๐๐๐ บีทียู จำนวน ๑ เครื่อง (ห้องกองคลัง ชั้น ๒)	จัดซื้อเครื่องปรับอากาศแบบแยกส่วน ชนิดแบบติดผนัง (ระบบ Inverter) ขนาดไม่น้อยกว่า ๒๔,๐๐๐ บีทียู จำนวน ๑ เครื่อง (ห้องกองคลัง ชั้น ๒)	๓๗,๙๐๐	สำนักงานเทศบาลเมืองทับกวาง	กองคลัง		↔									
๘	ครุภัณฑ์คอมพิวเตอร์หรืออิเล็กทรอนิกส์	เครื่องคอมพิวเตอร์โน้ตบุ๊ก สำหรับงานประมวลผล จำนวน ๒ เครื่องๆ ละ ๒๒,๐๐๐ บาท	จัดซื้อเครื่องคอมพิวเตอร์โน้ตบุ๊ก สำหรับงานประมวลผล จำนวน ๒ เครื่องๆละ ๒๒,๐๐๐ บาท	๔๔,๐๐๐	สำนักงานเทศบาลเมืองทับกวาง	กองคลัง			↔								
๙	ครุภัณฑ์คอมพิวเตอร์หรืออิเล็กทรอนิกส์	เครื่องคอมพิวเตอร์โน้ตบุ๊ก สำหรับงานสำนักงาน จำนวน ๒ เครื่องๆ ละ ๑๖,๐๐๐ บาท	จัดซื้อเครื่องคอมพิวเตอร์โน้ตบุ๊ก สำหรับงานสำนักงาน จำนวน ๒ เครื่องๆละ ๑๖,๐๐๐ บาท	๓๒,๐๐๐	สำนักงานเทศบาลเมืองทับกวาง	กองคลัง			↔								
๑๐	ครุภัณฑ์สำนักงาน	เครื่องปรับอากาศแบบแยกส่วน ชนิดแบบติดผนัง (ระบบ Inverter) ขนาดไม่น้อยกว่า ๑๒,๐๐๐ บีทียู จำนวน ๑ เครื่อง (ห้องพัฒนารายได้)	จัดซื้อเครื่องปรับอากาศแบบแยกส่วน ชนิดแบบติดผนัง (ระบบ Inverter) ขนาดไม่น้อยกว่า ๑๒,๐๐๐ บีทียู จำนวน ๑ เครื่อง (ห้องพัฒนารายได้)	๑๘,๕๐๐	สำนักงานเทศบาลเมืองทับกวาง	กองคลัง		↔									
<u>รวม</u>		<u>๔</u>		<u>๑๓๒,๔๐๐</u>													

บัญชีครุภัณฑ์/งบประมาณ

แบบ ผด.๐๒/๑

แผนดำเนินงานประจำปีงบประมาณ พ.ศ. ๒๕๖๖

เทศบาลเมืองทับกวาง

ที่	ประเภทครุภัณฑ์	ครุภัณฑ์	รายละเอียดของครุภัณฑ์	งบประมาณ (บาท)	สถานที่ดำเนินการ	หน่วยงาน รับผิดชอบหลัก	พ.ศ. ๒๕๖๕			พ.ศ. ๒๕๖๖							
							ต.ค	พ.ย	ธ.ค	ม.ค	ก.พ	มี.ค	เม.ย	พ.ค	มิ.ย	ก.ค	ส.ค
๓. แผนงานบริหารทั่วไป																	
๑๑	ครุภัณฑ์สำนักงาน	เก้าอี้สำนักงาน จำนวน ๑ ตัว	จัดซื้อเก้าอี้สำนักงาน จำนวน ๑ ตัว	๓,๐๐๐	สำนักงานเทศบาล เมืองทับกวาง	กองยุทธศาสตร์และ งบประมาณ				←→							
๑๒	ครุภัณฑ์สำนักงาน	โทรศัพท์สำนักงาน (แบบไร้สาย) จำนวน ๑ เครื่องๆละ ๒,๕๐๐ บาท	จัดซื้อโทรศัพท์สำนักงาน (แบบไร้ สาย) จำนวน ๑ เครื่องๆละ ๒,๕๐๐ บาท	๒,๕๐๐	สำนักงานเทศบาล เมืองทับกวาง	กองยุทธศาสตร์และ งบประมาณ				←→							
๑๓	ครุภัณฑ์ คอมพิวเตอร์หรือ อิเล็กทรอนิกส์	เครื่องคอมพิวเตอร์ สำหรับงาน ประมวลผล แบบที่ ๒ (จอแสดง ภาพขนาดไม่น้อยกว่า ๑๙ นิ้ว) จำนวน ๑ เครื่อง	จัดซื้อเครื่องคอมพิวเตอร์ สำหรับ งานประมวลผล แบบที่ ๒ (จอแสดง ภาพขนาดไม่น้อยกว่า ๑๙ นิ้ว) จำนวน ๑ เครื่อง	๓๐,๐๐๐	สำนักงานเทศบาล เมืองทับกวาง	กองยุทธศาสตร์และ งบประมาณ				←→							
รวม		๓		๓๕,๕๐๐													
๔. แผนงานบริหารทั่วไป																	
๑๔	ครุภัณฑ์สำนักงาน	เครื่องปรับอากาศ แบบติดผนัง (ระบบ Inverter) ขนาด ๑๕,๐๐๐ บีทียู จำนวน ๑ เครื่อง รวมค่า ติดตั้ง (หน้าห้องรองปลัดฯ)	จัดซื้อเครื่องปรับอากาศ แบบติดผนัง (ระบบ Inverter) ขนาด ๑๕,๐๐๐ บีทียู จำนวน ๑ เครื่อง รวมค่าติดตั้ง (หน้าห้องรองปลัดฯ)	๒๔,๙๐๐	สำนักงานเทศบาล เมืองทับกวาง	สำนักปลัดเทศบาล				←→							
๑๕	ครุภัณฑ์สำนักงาน	เครื่องปรับอากาศ แบบติดผนัง (ระบบ Inverter) ขนาด ๑๒,๐๐๐ บีทียู จำนวน ๑ เครื่อง รวมค่า ติดตั้ง (ห้องรองปลัดฯ)	จัดซื้อเครื่องปรับอากาศ แบบติดผนัง (ระบบ Inverter) ขนาด ๑๒,๐๐๐ บีทียู จำนวน ๑ เครื่อง รวมค่าติดตั้ง (ห้องรองปลัดฯ)	๑๘,๕๐๐	สำนักงานเทศบาล เมืองทับกวาง	สำนักปลัดเทศบาล				←→							
๑๖	ครุภัณฑ์สำนักงาน	เก้าอี้สำนักงาน จำนวน ๒ ตัวๆละ ๓,๐๐๐ บาท	จัดซื้อเก้าอี้สำนักงาน จำนวน ๒ ตัวๆละ ๓,๐๐๐ บาท	๖,๐๐๐	สำนักงานเทศบาล เมืองทับกวาง	สำนักปลัดเทศบาล				←→							

บัญชีครุภัณฑ์/งบประมาณ

แบบ ผ.ด.๐๒/๑

แผนดำเนินงานประจำปีงบประมาณ พ.ศ. ๒๕๖๖

เทศบาลเมืองทับกวาง

ที่	ประเภทครุภัณฑ์	ครุภัณฑ์	รายละเอียดของครุภัณฑ์	งบประมาณ (บาท)	สถานที่ดำเนินการ	หน่วยงาน รับผิดชอบหลัก	พ.ศ. ๒๕๖๕			พ.ศ. ๒๕๖๖								
							ต.ค	พ.ย	ธ.ค	ม.ค	ก.พ	มี.ค	เม.ย	พ.ค	มิ.ย	ก.ค	ส.ค	ก.ย
๑๗	ครุภัณฑ์สำนักงาน	เครื่องดูดฝุ่น ขนาด ๑๕ ลิตร สามารถดูดน้ำได้ เป็นราคาพร้อมอุปกรณ์ จำนวน ๑ เครื่อง	จัดซื้อเครื่องดูดฝุ่น ขนาด ๑๕ ลิตร สามารถดูดน้ำได้ เป็นราคาพร้อมอุปกรณ์ จำนวน ๑ เครื่อง	๙,๙๐๐	สำนักงานเทศบาลเมืองทับกวาง	สำนักปลัดเทศบาล						↔						
๑๘	ครุภัณฑ์คอมพิวเตอร์หรืออิเล็กทรอนิกส์	เครื่องคอมพิวเตอร์โน้ตบุ๊ก สำหรับงานประมวลผล จำนวน ๒ เครื่อง ๗๒,๐๐๐ บาท	จัดซื้อเครื่องคอมพิวเตอร์โน้ตบุ๊ก สำหรับงานประมวลผล จำนวน ๒ เครื่อง ๗๒,๐๐๐ บาท	๘๔,๐๐๐	สำนักงานเทศบาลเมืองทับกวาง	สำนักปลัดเทศบาล						↔						
๑๙	ครุภัณฑ์คอมพิวเตอร์หรืออิเล็กทรอนิกส์	เครื่องคอมพิวเตอร์ All In One สำหรับงานประมวลผล จำนวน ๒ เครื่อง ๒๓,๐๐๐ บาท	จัดซื้อเครื่องคอมพิวเตอร์ All In One สำหรับงานประมวลผล จำนวน ๒ เครื่อง ๒๓,๐๐๐ บาท	๔๖,๐๐๐	สำนักงานเทศบาลเมืองทับกวาง	สำนักปลัดเทศบาล						↔						
๒๐	ครุภัณฑ์คอมพิวเตอร์หรืออิเล็กทรอนิกส์	เครื่องพิมพ์ Multifunction เลเซอร์ หรือ LED ขาวดำ (๒๘ หน้า/นาที) จำนวน ๑ เครื่อง	จัดซื้อเครื่องพิมพ์ Multifunction เลเซอร์ หรือ LED ขาวดำ (๒๘ หน้า/นาที) จำนวน ๑ เครื่อง	๑๐,๐๐๐	สำนักงานเทศบาลเมืองทับกวาง	สำนักปลัดเทศบาล						↔						
๒๑	ครุภัณฑ์คอมพิวเตอร์หรืออิเล็กทรอนิกส์	เครื่องพิมพ์ Multifunction เลเซอร์ หรือ LED สี (๑๘ หน้า/นาที) จำนวน ๑ เครื่อง	จัดซื้อเครื่องพิมพ์ Multifunction เลเซอร์ หรือ LED สี (๑๘ หน้า/นาที) จำนวน ๑ เครื่อง	๑๕,๐๐๐	สำนักงานเทศบาลเมืองทับกวาง	สำนักปลัดเทศบาล						↔						
๒๒	ครุภัณฑ์สำนักงาน	ตู้เก็บเอกสารบานเลื่อนกระจก ขนาด W๑๔๙๐ x D๔๐๖ x H๘๗๔ mm. จำนวน ๑ หลัง	จัดซื้อตู้เก็บเอกสารบานเลื่อนกระจก ขนาด W๑๔๙๐ x D๔๐๖ x H๘๗๔ mm. จำนวน ๑ หลัง	๔,๙๐๐	สำนักงานเทศบาลเมืองทับกวาง	สำนักปลัดเทศบาล						↔						
๒๓	ครุภัณฑ์สำนักงาน	โต๊ะเหล็กสำนักงาน ขนาด ๑๐๗.๕(W) x ๖๗(D) x ๗๕.๓(H) cm. จำนวน ๑ ตัว	จัดซื้อโต๊ะเหล็กสำนักงาน ขนาด ๑๐๗.๕(W) x ๖๗(D) x ๗๕.๓(H) cm. จำนวน ๑ ตัว	๕,๐๐๐	สำนักงานเทศบาลเมืองทับกวาง	สำนักปลัดเทศบาล						↔						
รวม		๑๑		๑๘๔,๒๐๐														

บัญชีครุภัณฑ์/งบประมาณ

แบบ ผ.ด.๐๒/๑

แผนดำเนินงานประจำปีงบประมาณ พ.ศ. ๒๕๖๖

เทศบาลเมืองทับกวาง

ที่	ประเภทครุภัณฑ์	ครุภัณฑ์	รายละเอียดของครุภัณฑ์	งบประมาณ (บาท)	สถานที่ดำเนินการ	หน่วยงาน รับผิดชอบหลัก	พ.ศ. ๒๕๖๕			พ.ศ. ๒๕๖๖								
							ต.ค	พ.ย	ธ.ค	ม.ค	ก.พ	มี.ค	เม.ย	พ.ค	มิ.ย	ก.ค	ส.ค	ก.ย
๕. แผนงานการรักษาความสงบภายใน																		
๒๔	ครุภัณฑ์คอมพิวเตอร์หรืออิเล็กทรอนิกส์	เครื่องคอมพิวเตอร์ สำหรับงานประมวลผล แบบที่ ๒ (จอแสดงภาพขนาดไม่น้อยกว่า ๑๙ นิ้ว) จำนวน ๒ เครื่อง ๓๐,๐๐๐ บาท	จัดซื้อเครื่องคอมพิวเตอร์ สำหรับงานประมวลผล แบบที่ ๒ (จอแสดงภาพขนาดไม่น้อยกว่า ๑๙ นิ้ว) จำนวน ๒ เครื่อง ๓๐,๐๐๐ บาท	๖๐,๐๐๐	สำนักงานเทศบาลเมืองทับกวาง	สำนักปลัดฯ (งานป้องกันฯ)		↔										
๒๕	ครุภัณฑ์คอมพิวเตอร์หรืออิเล็กทรอนิกส์	เครื่องพิมพ์เลเซอร์หรือ LED ขนาด Network แบบที่ ๒ (๓๘ หน้า/นาที) จำนวน ๒ เครื่อง ๑๕,๐๐๐ บาท	จัดซื้อเครื่องพิมพ์เลเซอร์หรือ LED ขนาด Network แบบที่ ๒ (๓๘ หน้า/นาที) จำนวน ๒ เครื่อง ๑๕,๐๐๐ บาท	๓๐,๐๐๐	สำนักงานเทศบาลเมืองทับกวาง	สำนักปลัดฯ (งานป้องกันฯ)		↔										
๒๖	ครุภัณฑ์คอมพิวเตอร์หรืออิเล็กทรอนิกส์	เครื่องสำรองไฟ ขนาด ๑ KVA จำนวน ๔ เครื่อง ๕,๗๐๐ บาท	จัดซื้อเครื่องสำรองไฟ ขนาด ๑ KVA จำนวน ๔ เครื่อง ๕,๗๐๐ บาท	๒๒,๘๐๐	สำนักงานเทศบาลเมืองทับกวาง	สำนักปลัดฯ (งานป้องกันฯ)		↔										
๒๗	ครุภัณฑ์สำนักงาน	เครื่องปรับอากาศ แบบติดผนัง ขนาด ๑๒,๐๐๐ บีทียู จำนวน ๒ เครื่อง ๑๖,๘๐๐ บาท (เพื่อใช้ที่ อาคารศูนย์ อปพร.)	จัดซื้อเครื่องปรับอากาศ แบบติดผนัง ขนาด ๑๒,๐๐๐ บีทียู จำนวน ๒ เครื่อง ๑๖,๘๐๐ บาท (เพื่อใช้ที่ อาคารศูนย์ อปพร.)	๓๓,๖๐๐	อาคารศูนย์ อปพร. สำนักงานเทศบาลเมืองทับกวาง	สำนักปลัดฯ (งานป้องกันฯ)					↔							
๒๘	ครุภัณฑ์สำนักงาน	เครื่องปรับอากาศ แบบติดผนัง ขนาด ๑๘,๐๐๐ บีทียู จำนวน ๔ เครื่อง ๒๑,๕๐๐ บาท (เพื่อใช้ที่ อาคารศูนย์ อปพร., สถานีดับเพลิงย่อยตลาดทับกวาง และ สถานีย่อยป่าไผ่)	จัดซื้อเครื่องปรับอากาศ แบบติดผนัง ขนาด ๑๘,๐๐๐ บีทียู จำนวน ๔ เครื่อง ๒๑,๕๐๐ บาท (เพื่อใช้ที่ อาคารศูนย์ อปพร., สถานีดับเพลิงย่อยตลาดทับกวาง และ สถานีย่อยป่าไผ่)	๘๖,๐๐๐	อาคารศูนย์ อปพร. สถานีดับเพลิงย่อยตลาดทับกวาง สถานีย่อยป่าไผ่ สำนักงานเทศบาลเมืองทับกวาง	สำนักปลัดฯ (งานป้องกันฯ)					↔							

บัญชีครุภัณฑ์/งบประมาณ

แบบ ผด.๐๒/๑

แผนดำเนินงานประจำปีงบประมาณ พ.ศ. ๒๕๖๖

เทศบาลเมืองทับกวาง

ที่	ประเภทครุภัณฑ์	ครุภัณฑ์	รายละเอียดของครุภัณฑ์	งบประมาณ (บาท)	สถานที่ดำเนินการ	หน่วยงาน รับผิดชอบหลัก	พ.ศ. ๒๕๖๕			พ.ศ. ๒๕๖๖								
							ต.ค	พ.ย	ธ.ค	ม.ค	ก.พ	มี.ค	เม.ย	พ.ค	มิ.ย	ก.ค	ส.ค	ก.ย
๒๙	ครุภัณฑ์สำนักงาน	พัดลมติดผนัง ขนาด ๑๘ นิ้ว จำนวน ๑๐ ตัวๆละ ๓,๐๐๐ บาท (เพื่อใช้ที่สถานีดับเพลิงย่อยตลาด ทับกวาง ,สถานีดับเพลิงย่อยป่าไผ่, อาคารงานป้องกันและบรรเทา สาธารณภัย และอาคารศูนย์ อปพร.)	จัดซื้อพัดลมติดผนัง ขนาด ๑๘ นิ้ว จำนวน ๑๐ ตัวๆละ ๓,๐๐๐ บาท (เพื่อใช้ที่สถานีดับเพลิงย่อยตลาด ทับกวาง ,สถานีดับเพลิงย่อยป่าไผ่, อาคารงานป้องกันและบรรเทา สาธารณภัย และอาคารศูนย์ อปพร.)	๓๐,๐๐๐	อาคารศูนย์ อปพร. สถานีดับเพลิงย่อย ตลาดทับกวาง สถานีย่อยป่าไผ่ สำนักงานเทศบาล เมืองทับกวาง	สำนักปลัดฯ (งานป้องกันฯ)					↔							
๓๐	ครุภัณฑ์ไฟฟ้าและ วิทยุ	เครื่องชาร์จแบตเตอรี่ แบบรถเข็น จำนวน ๑ เครื่อง สำหรับใช้ชาร์จ แบตเตอรี่ ขนาด ๑๒-๒๔V สามารถ ใช้ทั้งแบตเตอรี่น้ำ, แบตเตอรี่แห้ง ขนาดไม่น้อยกว่า ๑๕๐ แอมป์ สามารถปรับความเร็วได้สูงสุด ๑๐ ระดับ แรงดัน ๒๒๐-๒๔๐ โวลต์ (เพื่อใช้กับรถบรรทุกน้ำ, รถยนต์ ตรวจการณ์, รถยนต์กู้ภัย, รถยนต์ กระเช้าไฟฟ้า, รถยนต์ดับเพลิง, รถยนต์บันได)	จัดซื้อเครื่องชาร์จแบตเตอรี่ แบบ รถเข็น จำนวน ๑ เครื่อง สำหรับใช้ ชาร์จแบตเตอรี่ ขนาด ๑๒-๒๔V สามารถใช้ทั้งแบตเตอรี่น้ำ, แบตเตอรี่แห้ง ขนาดไม่น้อยกว่า ๑๕๐ แอมป์ สามารถปรับความเร็ว ได้สูงสุด ๑๐ ระดับ แรงดัน ๒๒๐-๒๔๐ โวลต์ (เพื่อใช้กับ รถบรรทุกน้ำ, รถยนต์ตรวจการณ์, รถยนต์กู้ภัย, รถยนต์กระเช้าไฟฟ้า, รถยนต์ดับเพลิง, รถยนต์บันได)	๕,๐๐๐	สำนักงานเทศบาล เมืองทับกวาง	สำนักปลัดฯ (งานป้องกันฯ)					↔							

บัญชีครุภัณฑ์/งบประมาณ

แบบ ผ.ด.๐๒/๑

แผนดำเนินงานประจำปีงบประมาณ พ.ศ. ๒๕๖๖

เทศบาลเมืองทับกวาง

ที่	ประเภทครุภัณฑ์	ครุภัณฑ์	รายละเอียดของครุภัณฑ์	งบประมาณ (บาท)	สถานที่ดำเนินการ	หน่วยงาน รับผิดชอบหลัก	พ.ศ. ๒๕๖๕			พ.ศ. ๒๕๖๖								
							ต.ค	พ.ย	ธ.ค	ม.ค	ก.พ	มี.ค	เม.ย	พ.ค	มิ.ย	ก.ค	ส.ค	ก.ย
๓๕	ครุภัณฑ์ยานพาหนะ และขนส่ง	รถยนต์ดับเพลิงเคลื่อนที่เร็วชนิด ๔ ล้อ (แบบ ๔ x ๔) เครื่องยนต์ดีเซล มีกำลังแรงม้าไม่น้อยกว่า ๑๒๐ แรงม้า จำนวน ๑ คัน	จัดซื้อรถยนต์ดับเพลิงเคลื่อนที่เร็ว ชนิด ๔ ล้อ (แบบ ๔ x ๔) เครื่องยนต์ดีเซล มีกำลังแรงม้าไม่น้อยกว่า ๑๒๐ แรงม้า จำนวน ๑ คัน	๒,๕๐๐,๐๐๐	ภายในเขตพื้นที่ เทศบาลเมือง ทับกวาง	สำนักปลัดฯ (งานป้องกันฯ)									↔			
๓๖	ครุภัณฑ์ คอมพิวเตอร์หรือ อิเล็กทรอนิกส์	จัดซื้อพร้อมติดตั้งกล่องโทรทัศน์ วงจรถัด เพิ่มเติมจุดเสี่ยงภายในเขต เทศบาลเมืองทับกวาง จำนวน ๖๘ จุด	จัดซื้อพร้อมติดตั้งกล่องโทรทัศน์ วงจรถัด เพิ่มเติมจุดเสี่ยงภายในเขต เทศบาลเมืองทับกวาง จำนวน ๖๘ จุด	๑๔,๒๓๐,๐๐๐	ภายในเขตพื้นที่ เทศบาลเมือง ทับกวาง	สำนักปลัดฯ (งานป้องกันฯ)								↔				
๓๗	ครุภัณฑ์ คอมพิวเตอร์หรือ อิเล็กทรอนิกส์	ติดตั้งกล่องโทรทัศน์วงจรถัด ภายในสำนักงานเทศบาลเมืองทับ กวาง	ติดตั้งกล่องโทรทัศน์วงจรถัด ภายใน สำนักงานเทศบาลเมืองทับกวาง	๓,๗๒๙,๘๕๐	ภายในเขตพื้นที่ เทศบาลเมือง ทับกวาง	สำนักปลัดฯ (งานป้องกันฯ)								↔				
รวม		๑๔		๒๓,๓๒๗,๖๕๐														
๖. แผนงานการรักษาความสงบภายใน																		
๓๘	ครุภัณฑ์ คอมพิวเตอร์หรือ อิเล็กทรอนิกส์	เครื่องพิมพ์เลเซอร์หรือ LED สี ชนิด Network แบบที่ ๒ (๒๗ หน้า/นาที่) จำนวน ๑ เครื่อง	จัดซื้อเครื่องพิมพ์เลเซอร์หรือ LED สี ชนิด Network แบบที่ ๒ (๒๗ หน้า/นาที่) จำนวน ๑ เครื่อง	๒๖,๐๐๐	สำนักงานเทศบาล เมืองทับกวาง	สำนักปลัดฯ (งานเทศกิจ)								↔				
รวม		๑		๒๖,๐๐๐														

บัญชีครุภัณฑ์/งบประมาณ

แบบ ผ.ด.๐๒/๑

แผนดำเนินงานประจำปีงบประมาณ พ.ศ. ๒๕๖๖

เทศบาลเมืองทับกวาง

ที่	ประเภทครุภัณฑ์	ครุภัณฑ์	รายละเอียดของครุภัณฑ์	งบประมาณ (บาท)	สถานที่ดำเนินการ	หน่วยงาน รับผิดชอบหลัก	พ.ศ. ๒๕๖๕			พ.ศ. ๒๕๖๖								
							ต.ค	พ.ย	ธ.ค	ม.ค	ก.พ	มี.ค	เม.ย	พ.ค	มิ.ย	ก.ค	ส.ค	ก.ย
๗. แผนงานอุตสาหกรรมและการโยธา																		
๓๙	ครุภัณฑ์คอมพิวเตอร์หรืออิเล็กทรอนิกส์	เครื่องคอมพิวเตอร์ สำหรับประมวลผล แบบที่ ๑ (จอแสดงภาพขนาดไม่น้อยกว่า ๑๙ นิ้ว)	จัดซื้อเครื่องคอมพิวเตอร์ สำหรับประมวลผล แบบที่ ๑ (จอแสดงภาพขนาดไม่น้อยกว่า ๑๙ นิ้ว)	๒๒,๐๐๐	สำนักงานเทศบาลเมืองทับกวาง	กองช่าง		←	→									
๔๐	ครุภัณฑ์ก่อสร้าง	รถขุดดินตะขบ ขนาดไม่น้อยกว่า ๒๖ แรงม้า จำนวน ๑ คัน และอุปกรณ์เสริม หัวเจาะถนน, บั๊งกี้ขนาด ๒๖ ซม. ๓ ฟัน, เทเลอร์ลากจูงมีระบบเบรค - ไฟท้าย	จัดซื้อรถขุดดินตะขบ ขนาดไม่น้อยกว่า ๒๖ แรงม้า จำนวน ๑ คัน และอุปกรณ์เสริม หัวเจาะถนน, บั๊งกี้ขนาด ๒๖ ซม. ๓ ฟัน, เทเลอร์ลากจูงมีระบบเบรค - ไฟท้าย	๑,๕๕๐,๐๐๐	สำนักงานเทศบาลเมืองทับกวาง	กองช่าง							←	→				
๔๑	ครุภัณฑ์ยานพาหนะและขนส่ง	รถบรรทุก (ดีเซล) ขนาด ๑ ตัน จำนวน ๑ คัน ปริมาณกระบอกสูบไม่ต่ำกว่า ๒,๔๐๐ ซีซี หรือกำลังเครื่องยนต์สูงสุดไม่ต่ำกว่า ๑๑๐ กิโลวัตต์ ขับเคลื่อน ๒ ล้อ แบบดับเบิลแคบ (รายละเอียดตามบัญชีราคามาตรฐานครุภัณฑ์)	จัดซื้อรถบรรทุก (ดีเซล) ขนาด ๑ ตัน จำนวน ๑ คัน ปริมาณกระบอกสูบไม่ต่ำกว่า ๒,๔๐๐ ซีซี หรือกำลังเครื่องยนต์สูงสุดไม่ต่ำกว่า ๑๑๐ กิโลวัตต์ ขับเคลื่อน ๒ ล้อ แบบดับเบิลแคบ (รายละเอียดตามบัญชีราคามาตรฐานครุภัณฑ์)	๘๕๐,๐๐๐	สำนักงานเทศบาลเมืองทับกวาง	กองช่าง							←	→				
๔๒	ครุภัณฑ์สำรวจ	กล้องระดับ ขนาดกำลังขยาย ๓๐ เท่า จำนวน ๑ ชุด (รายละเอียดตามบัญชีราคามาตรฐานครุภัณฑ์)	จัดซื้อกล้องระดับ ขนาดกำลังขยาย ๓๐ เท่า จำนวน ๑ ชุด (รายละเอียดตามบัญชีราคามาตรฐานครุภัณฑ์)	๓๐,๕๐๐	สำนักงานเทศบาลเมืองทับกวาง	กองช่าง		←	→									

บัญชีครุภัณฑ์/งบประมาณ

แบบ ผด.๐๒/๑

แผนดำเนินงานประจำปีงบประมาณ พ.ศ. ๒๕๖๖

เทศบาลเมืองทับกวาง

ที่	ประเภทครุภัณฑ์	ครุภัณฑ์	รายละเอียดของครุภัณฑ์	งบประมาณ (บาท)	สถานที่ดำเนินการ	หน่วยงาน รับผิดชอบหลัก	พ.ศ. ๒๕๖๕			พ.ศ. ๒๕๖๖									
							ต.ค	พ.ย	ธ.ค	ม.ค	ก.พ	มี.ค	เม.ย	พ.ค	มิ.ย	ก.ค	ส.ค	ก.ย	
๔๓	ครุภัณฑ์คอมพิวเตอร์หรืออิเล็กทรอนิกส์	เครื่องพิมพ์เลเซอร์หรือ LED ขาวดำ ชนิด Network แบบที่ ๒ (๓๘ หน้า/นาที) จำนวน ๑ เครื่อง	จัดซื้อเครื่องพิมพ์เลเซอร์หรือ LED ขาวดำ ชนิด Network แบบที่ ๒ (๓๘ หน้า/นาที) จำนวน ๑ เครื่อง	๑๕,๐๐๐	สำนักงานเทศบาลเมืองทับกวาง	กองช่าง		←	→										
๔๔	ครุภัณฑ์คอมพิวเตอร์หรืออิเล็กทรอนิกส์	เครื่องพิมพ์ขนาด A๒ สามารถใช้กับกระดาษ A๒, A๓, A๔ มีช่องเชื่อมต่อระบบเครือข่าย (Network Interface) หรือดีกว่าจำนวนไม่น้อยกว่า ๑ ช่อง และสามารถใช้งานผ่านเครือข่ายไร้สาย Wifi จำนวน ๑ เครื่อง (รายละเอียดตามราคาท้องตลาด)	จัดซื้อเครื่องพิมพ์ขนาด A๒ สามารถใช้กับกระดาษ A๒, A๓, A๔ มีช่องเชื่อมต่อระบบเครือข่าย (Network Interface) หรือดีกว่าจำนวนไม่น้อยกว่า ๑ ช่อง และสามารถใช้งานผ่านเครือข่ายไร้สาย Wifi จำนวน ๑ เครื่อง (รายละเอียดตามราคาท้องตลาด)	๕๒,๙๐๐	สำนักงานเทศบาลเมืองทับกวาง	กองช่าง					←	→							
๔๕	ครุภัณฑ์คอมพิวเตอร์หรืออิเล็กทรอนิกส์	เครื่องสำรองไฟ ขนาด ๘๐๐ VA จำนวน ๔ เครื่องๆละ ๒,๕๐๐ บาท	จัดซื้อเครื่องสำรองไฟ ขนาด ๘๐๐ VA จำนวน ๔ เครื่องๆละ ๒,๕๐๐ บาท	๑๐,๐๐๐	สำนักงานเทศบาลเมืองทับกวาง	กองช่าง		←	→										
๔๖	ครุภัณฑ์สำนักงาน	จัดซื้อเครื่องเจาะกระดาษและเข้าเล่ม จำนวน ๑ เครื่อง -แบบเจาะกระดาษไฟฟ้าและเข้าเล่มมือโยก	จัดซื้อเครื่องเจาะกระดาษและเข้าเล่ม จำนวน ๑ เครื่อง -แบบเจาะกระดาษไฟฟ้าและเข้าเล่มมือโยก	๑๙,๓๐๐	สำนักงานเทศบาลเมืองทับกวาง	กองช่าง		←	→										
๔๗	ครุภัณฑ์สำนักงาน	โต๊ะทำงานพร้อมกระจก ขนาด ๕ ฟุต จำนวน ๑ ตัว	จัดซื้อโต๊ะทำงานพร้อมกระจก ขนาด ๕ ฟุต จำนวน ๑ ตัว	๗,๕๐๐	สำนักงานเทศบาลเมืองทับกวาง	กองช่าง		←	→										

บัญชีครุภัณฑ์/งบประมาณ

แบบ ผ.ด.๐๒/๑

แผนดำเนินงานประจำปีงบประมาณ พ.ศ. ๒๕๖๖

เทศบาลเมืองทับกวาง

ที่	ประเภทครุภัณฑ์	ครุภัณฑ์	รายละเอียดของครุภัณฑ์	งบประมาณ (บาท)	สถานที่ดำเนินการ	หน่วยงาน รับผิดชอบหลัก	พ.ศ. ๒๕๖๕			พ.ศ. ๒๕๖๖									
							ต.ค	พ.ย	ธ.ค	ม.ค	ก.พ	มี.ค	เม.ย	พ.ค	มิ.ย	ก.ค	ส.ค	ก.ย	
๔๘	ครุภัณฑ์สำนักงาน	เก้าอี้สำนักงาน สำหรับผู้บริหาร จำนวน ๑ ตัว	จัดซื้อเก้าอี้สำนักงาน สำหรับ ผู้บริหาร จำนวน ๑ ตัว	๕,๕๐๐	สำนักงานเทศบาล เมืองทับกวาง	กองช่าง		←	→										
๔๙	ครุภัณฑ์สำนักงาน	เก้าอี้สำนักงาน จำนวน ๓ ตัวๆละ ๓,๐๐๐ บาท	จัดซื้อเก้าอี้สำนักงาน จำนวน ๓ ตัวๆละ ๓,๐๐๐ บาท	๙,๐๐๐	สำนักงานเทศบาล เมืองทับกวาง	กองช่าง		←	→										
๕๐	ครุภัณฑ์ คอมพิวเตอร์หรือ อิเล็กทรอนิกส์	เครื่องคอมพิวเตอร์ All In One สำหรับงานประมวลผล จำนวน ๑ เครื่อง	จัดซื้อเครื่องคอมพิวเตอร์ All In One สำหรับงานประมวลผล จำนวน ๑ เครื่อง	๒๓,๐๐๐	สำนักงานเทศบาล เมืองทับกวาง	กองช่าง		←	→										
๕๑	ครุภัณฑ์ไฟฟ้าและ วิทยุ	จัดซื้อกิ่งโคไฟ แอล อี ดี (LED) จำนวน ๑๔๑ ชุด พร้อมติดตั้ง อุปกรณ์ครบชุด	จัดซื้อกิ่งโคไฟ แอล อี ดี (LED) จำนวน ๑๔๑ ชุด พร้อมติดตั้ง อุปกรณ์ครบชุด	๑,๙๓๖,๕๐๐	สำนักงานเทศบาล เมืองทับกวาง	กองช่าง						←	→						
รวม		๑๓		๔,๕๓๑,๒๐๐															

๘. แผนงานเคหะและชุมชน

๕๒	ครุภัณฑ์การเกษตร	เครื่องตัดแต่งพุ่มไม้ไร้สาย (พร้อม แบตเตอรี่) จำนวน ๑ เครื่อง กำลังไฟฟ้า ๒๒๐ - ๒๔๐ โวลต์ ๕๐ Hz ความเร็วรอบการหมุน ๑,๓๐๐ รอบต่อนาที แบตเตอรี่ Li-on โวลต์ สามารถใช้งานต่อเนื่องได้นาน ๓๐ นาที	จัดซื้อเครื่องตัดแต่งพุ่มไม้ไร้สาย (พร้อมแบตเตอรี่) จำนวน ๑ เครื่อง กำลังไฟฟ้า ๒๒๐ - ๒๔๐ โวลต์ ๕๐ Hz ความเร็วรอบการหมุน ๑,๓๐๐ รอบต่อนาที แบตเตอรี่ Li-on โวลต์ สามารถใช้งานต่อเนื่องได้นาน ๓๐ นาที	๗,๐๐๐	สำนักงานเทศบาล เมืองทับกวาง	กองช่าง		←	→										
รวม		๑		๗,๐๐๐															

บัญชีครุภัณฑ์/งบประมาณ

แบบ ผ.ด.๐๒/๑

แผนดำเนินงานประจำปีงบประมาณ พ.ศ. ๒๕๖๖

เทศบาลเมืองทับกวาง

ที่	ประเภทครุภัณฑ์	ครุภัณฑ์	รายละเอียดของครุภัณฑ์	งบประมาณ (บาท)	สถานที่ดำเนินการ	หน่วยงาน รับผิดชอบหลัก	พ.ศ. ๒๕๖๕			พ.ศ. ๒๕๖๖										
							ต.ค	พ.ย	ธ.ค	ม.ค	ก.พ	มี.ค	เม.ย	พ.ค	มิ.ย	ก.ค	ส.ค	ก.ย		
๙. แผนงานสาธารณสุข																				
๕๓	ครุภัณฑ์ยานพาหนะ และขนส่ง	รถบรรทุก (ดีเซล) ขนาด ๑ ตัน จำนวน ๑ คัน ปริมาณกระบอกสูบ ไม่ต่ำกว่า ๒,๔๐๐ ซีซี หรือกำลัง เครื่องยนต์สูงสุดไม่ต่ำกว่า ๑๑๐ กิโลวัตต์ ขับเคลื่อน ๒ ล้อ แบบดับเบิ้ลแคว (แบบ ๔ ประตู) จำนวน ๑ เครื่อง (รายละเอียดตามบัญชีราคา มาตรฐานครุภัณฑ์)	จัดซื้อรถบรรทุก (ดีเซล) ขนาด ๑ ตัน จำนวน ๑ คัน ปริมาณกระบอก สูบไม่ต่ำกว่า ๒,๔๐๐ ซีซี หรือกำลัง เครื่องยนต์สูงสุดไม่ต่ำกว่า ๑๑๐ กิโลวัตต์ ขับเคลื่อน ๒ ล้อ แบบดับเบิ้ลแคว (แบบ ๔ ประตู) จำนวน ๑ เครื่อง (รายละเอียดตามบัญชีราคา มาตรฐานครุภัณฑ์)	๘๕๐,๐๐๐	สำนักงานเทศบาล เมืองทับกวาง	กองสาธารณสุข	<													>
๕๔	ครุภัณฑ์ วิทยาศาสตร์หรือ การแพทย์	เครื่องส่งแห่ จับสุนัข / แมว จำนวน ๑ ชุด	จัดซื้อเครื่องส่งแห่ จับสุนัข / แมว จำนวน ๑ ชุด	๔๘,๐๐๐	สำนักงานเทศบาล เมืองทับกวาง	กองสาธารณสุข	<													>
รวม		๒		๘๙๘,๐๐๐																
๑๐. แผนงานการศึกษา																				
๕๕	ครุภัณฑ์โฆษณาและ เผยแพร่	เครื่องมัลติมีเดียโปรเจกเตอร์ระดับ XGA ขนาด ๕,๐๐๐ ANSI Lumens จำนวน ๑ เครื่อง	จัดซื้อเครื่องมัลติมีเดียโปรเจกเตอร์ ระดับ XGA ขนาด ๕,๐๐๐ ANSI Lumens จำนวน ๑ เครื่อง	๔๙,๕๐๐	สำนักงานเทศบาล เมืองทับกวาง	กองการศึกษา	<													>
๕๖	ครุภัณฑ์โฆษณาและ เผยแพร่	จอรับภาพ ชนิดมอเตอร์ไฟฟ้า ขนาดเส้นทแยงมุม ๒๐๐ นิ้ว จำนวน ๑ เครื่อง	จัดซื้อจอรับภาพ ชนิดมอเตอร์ไฟฟ้า ขนาดเส้นทแยงมุม ๒๐๐ นิ้ว จำนวน ๑ เครื่อง	๔๕,๐๐๐	สำนักงานเทศบาล เมืองทับกวาง	กองการศึกษา	<													>
รวม		๒		๙๔,๕๐๐																