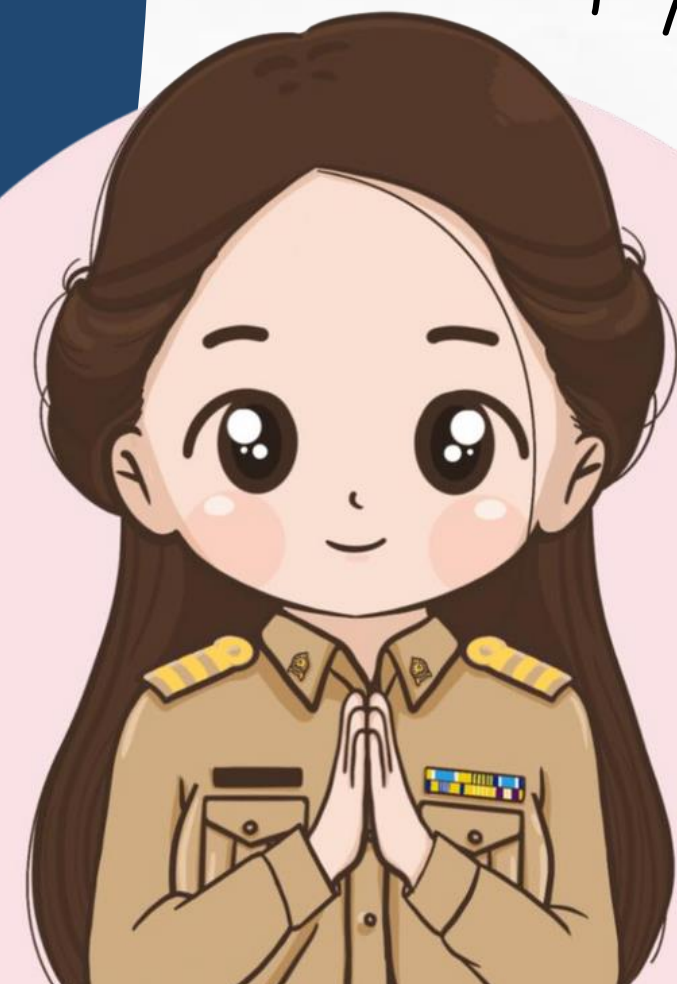




คู่มือสำหรับ พนักงานจ้างบรรจุใหม่

กองการเจ้าหน้าที่ เทศบาลเมืองทับกวาง





ข้าพเจ้าขอขมาคุณ สืบคุณดีมีสุข
เศรษชฎกิตติสร้างมูลค่าง เมืองแห่งการพัฒนายที่ยั่งยืน

นายสมหมาย แดงประเสริฐ
นายกเทศมนตรีเมืองทับกวาง



ลักษณะงานของพนักงานจ้าง

พนักงานจ้าง ตามภารกิจ

ลักษณะงานเป็นการส่งเสริมหรือสนับสนุนการ
ทำงานของพนักงานเทศบาล

- งานที่ต้องใช้ความรู้หรือทักษะเฉพาะบุคคล
- สัญญาจ้างไม่เกินคราวละ 4 ปี

พนักงานจ้าง ทั่วไป

ลักษณะงานเป็นงานใช้แรงงานทั่วไป

- งานไม่ต้องใช้ความรู้หรือทักษะเฉพาะด้าน
ในการปฏิบัติงาน
- สัญญาจ้างไม่เกินคราวละ 1 ปี





การแต่งกาย

บุคลากรเทศบาลเมืองทับกวาง



วันจันทร์: ชุด kaki



วันอังคาร: ผ้าไทย/ผ้าพื้นเมือง



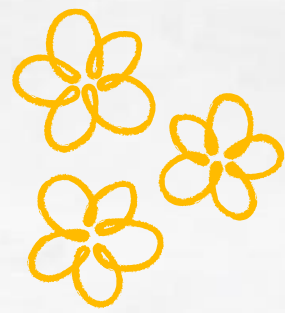
วันพุธ: ผ้าพื้นเมืองไทยวน



วันพฤหัสบดี: ผ้าลายขอเจ้าฟ้าสิริวัณณวรีฯ/
ผ้าขิดลายนารีรัตนราชกัญญา



วันศุกร์: ผ้าไทย/ผ้าพื้นเมือง



วันลาพนักงานจ้าง



ประเภทการลา	พนักงานจ้างตามภารกิจ	พนักงานจ้างทั่วไป
ลาพักผ่อน	10 วันทำการ ***ทำงานครบ 6 เดือน จึงมีสิทธิลา***	10 วันทำการ ***ทำงานครบ 6 เดือน จึงมีสิทธิลา***
ลาป่วย	ไม่เกิน 60 วันทำการ	ไม่เกิน 15 วันทำการ ***ตามมาตรฐานทั่วไปเกี่ยวกับพนักงานจ้าง***
ลากิจ	ไม่เกิน 15 วันทำการ (ในปีแรก) ไม่เกิน 45 วันทำการ (ในปีถัดไป)	-
ลาคลอด	ไม่เกิน 90 วัน (นับรวมวันหยุด) ***ทำงานไม่ครบ 7 เดือนไม่มีสิทธิลาคลอด***	ไม่เกิน 90 วัน (นับรวมวันหยุด) ***ทำงานไม่ครบ 7 เดือนไม่มีสิทธิลาคลอด***

หมายเหตุ: ตามประกาศเทศบาลเมืองทับกวาง เรื่อง หลักเกณฑ์การกำหนดจำนวนครั้งของการลาหรือการมาทำงานสายที่ไม่ได้รับการพิจารณาเลื่อนขั้นเงินเดือน การเพิ่มค่าจ้างและการเลื่อนค่าตอบแทน (ต่อรอบการประเมิน 6 เดือน)

- รวมวันลาป่วยและลากิจส่วนตัว **ไม่เกิน 23 วัน**
- สาย **ไม่เกิน 12 ครั้ง**

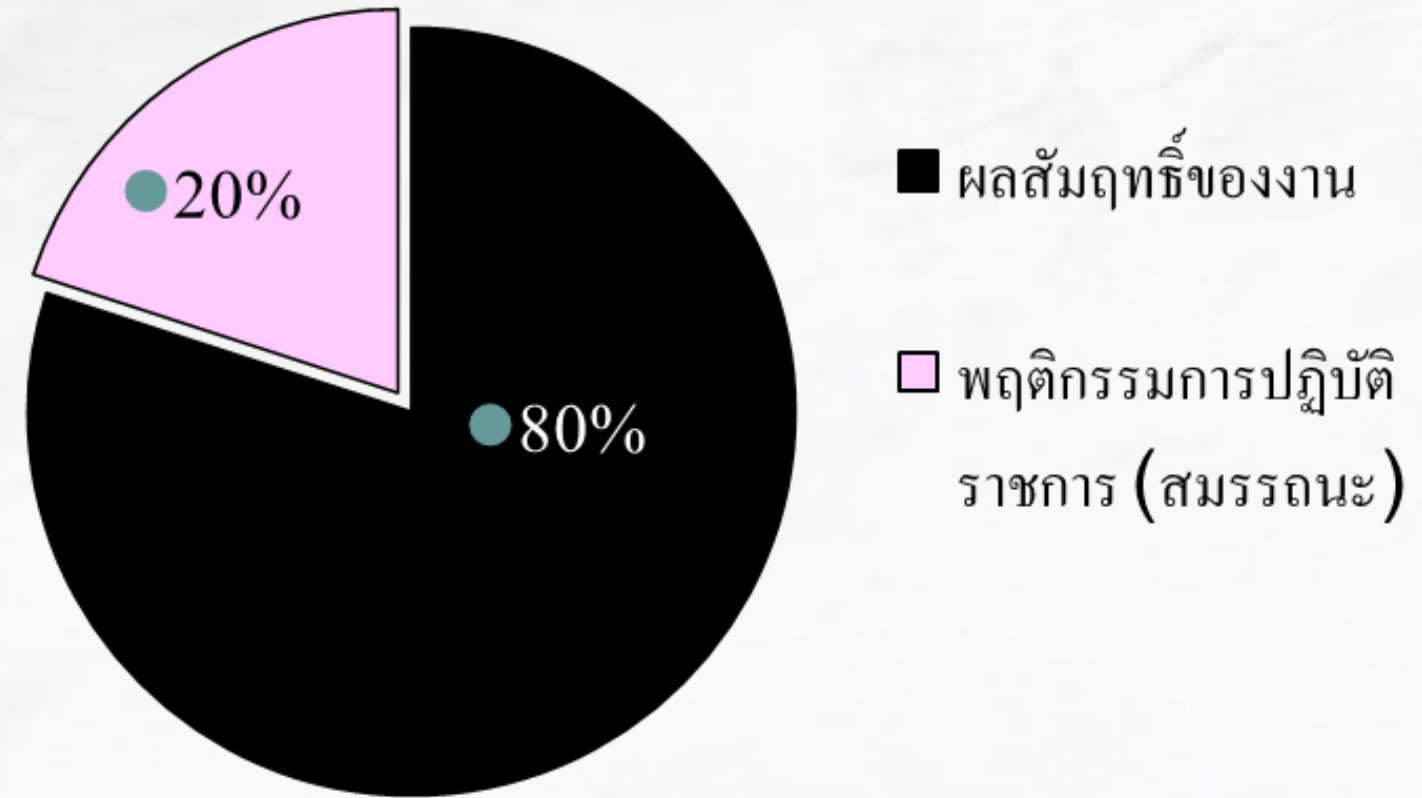


การประเมินการปฏิบัติงาน

องค์ประกอบการประเมิน



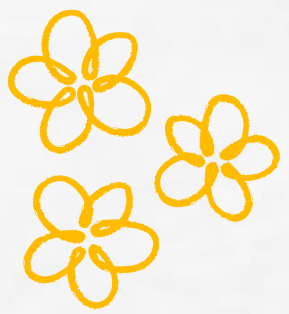
ระดับผลการประเมิน



- ครั้งที่ 1: ระหว่างวันที่ 1 ตุลาคม – 31 มีนาคม
- ครั้งที่ 2: ระหว่างวันที่ 1 เมษายน – 30 กันยายน
- โดยมี ผู้บังคับบัญชา เป็นผู้ประเมิน



สัญญาจ้างและโทษทางวินัย



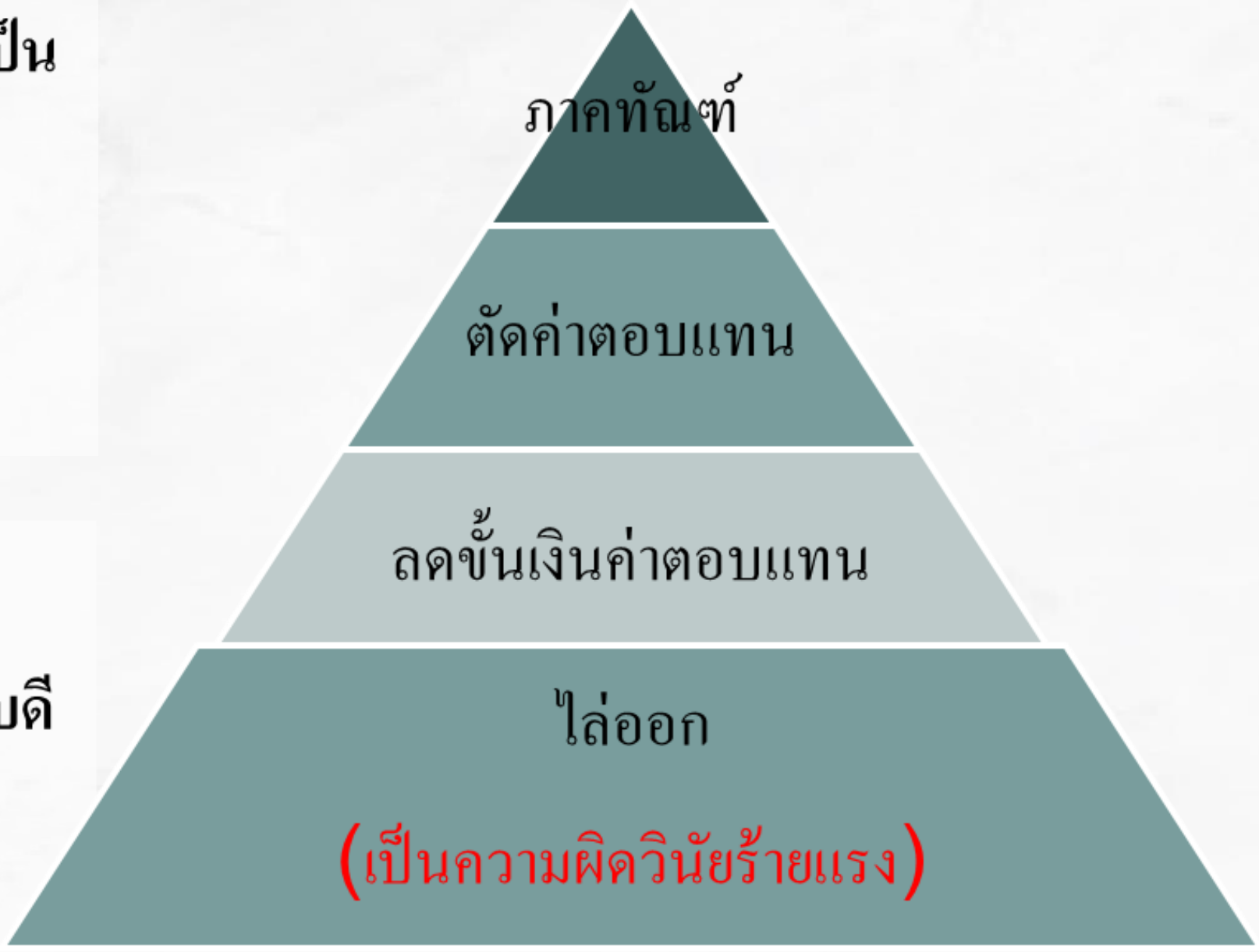
การต่อสัญญาจ้าง

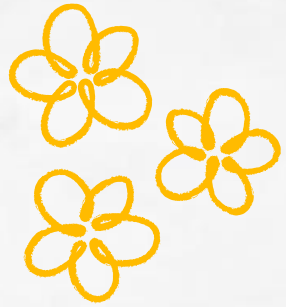
- ✓ มีกรอบอัตรากำลัง
- ✓ เป็นงานที่มีการดำเนินการต่อและจำเป็น
- ✓ มีประเมินผลการปฏิบัติงานเฉลี่ยย้อนหลัง 2 ปี ไม่ต่ำกว่าระดับดี
- ✓ (ร้อยละ 75 ขึ้นไป)

● การเลิกจ้าง

ผลการประเมินติดต่อกัน 2 ครั้งต่ำกว่าระดับดี
ให้ผู้บังคับบัญชาทำความเห็นเสนอ
นายกเทศมนตรีเพื่อพิจารณา **เลิกจ้าง**

โทษทางวินัย





ตัวอย่าง การกระทำผิดวินัยร้ายแรง

ละทิ้งหรือทอดทิ้งการทำงานเป็นเวลาติดต่อกันเกินกว่า 7 วัน หรือ
ละทิ้งหรือทอดทิ้งการทำงานจนทำให้งานไม่เสร็จตามระยะเวลาที่
กำหนดจนเป็นเหตุให้ทางราชการได้รับความเสียหายอย่างร้ายแรง

ละทิ้งหน้าที่ราชการ

- ไม่มา, มาเซ็นชื่อแล้วไม่อยู่

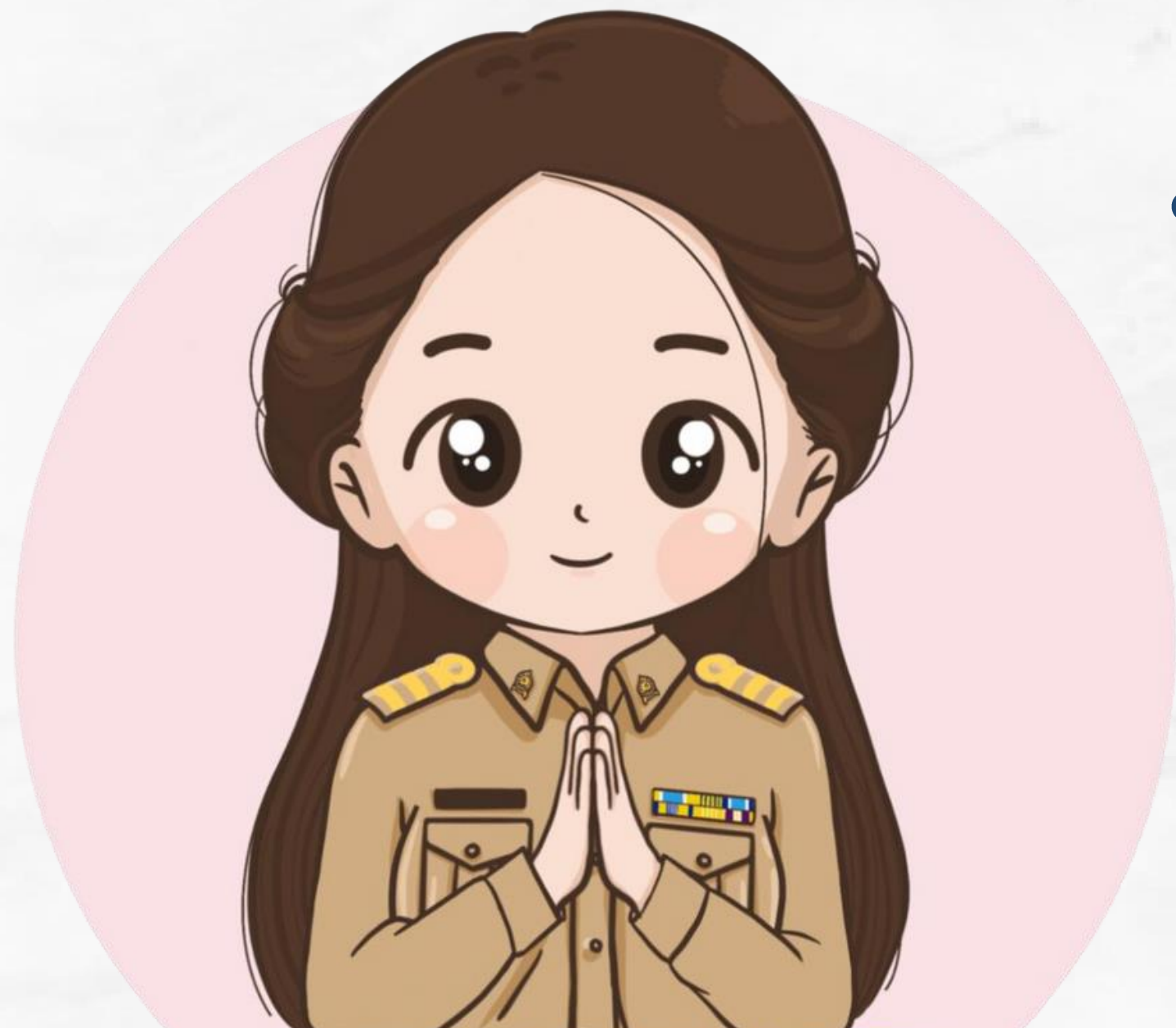
ทอดทิ้งหน้าที่ราชการ

- มาแต่ไม่สนใจ

อุทิสเวลาของตนให้แก่ราชการ

- ต้องอุทิสหรือสละเวลาทั้งหมดปฏิบัติราชการ รวมทั้งงานเร่งด่วนนอกเวลาราชการ





Thank You

For Your Attention

กองการเจ้าหน้าที่ เทศบาลเมืองทับกวาง