

# คู่มือการปฏิบัติงานกองช่าง



เทศบาลเมืองทับกวาง  
อำเภอแก่งคอย จังหวัดสระบุรี

## คำนำ

คู่มือการปฏิบัติงานกองช่าง เป็นคู่มือการปฏิบัติงานของกองช่างเทศบาลเมืองทับกวาง อำเภอแก่งคอย จังหวัดสระบุรี จัดทำขึ้นเพื่อให้พนักงานเทศบาล พนักงานจ้าง ได้ศึกษาและนำไปปฏิบัติงาน เพื่อเพิ่มประสิทธิภาพในงานปฏิบัติงานของพนักงาน

คู่มือการปฏิบัติงานของกองช่าง เทศบาลเมืองทับกวางได้แสดงให้เห็นถึงขั้นตอนในการปฏิบัติงานรายละเอียดงานและคุณภาพในการปฏิบัติงานเพื่อกำหนดมาตรฐานในการปฏิบัติงาน มาตรฐานในการปฏิบัติงานของพนักงานเทศบาล ลูกจ้างประจำ พนักงานจ้าง กองช่างให้บรรลุตามข้อกำหนดที่สำคัญ ซึ่งตอบสนองต่อความต้องการ ของผู้รับบริการและผู้มีส่วนได้เสียสำคัญ

คณะผู้จัดทำหวังเป็นอย่างยิ่งว่า พนักงานเทศบาล ลูกจ้างประจำ พนักงานจ้าง ผู้รับผิดชอบกองช่าง เทศบาลเมืองทับกวาง ได้นำคู่มือการปฏิบัติงานฉบับนี้ไปศึกษาและนำมาใช้ในการปฏิบัติงานได้อย่างมีประสิทธิภาพบรรลุตามหน้าที่ของเทศบาลเมืองทับกวางได้ระบุไว้

กองช่าง เทศบาลเมืองทับกวาง

## สารบัญ

เรื่อง	หน้า
วัตถุประสงค์	๑
ขอบเขตของกระบวนการงาน	๑
➤ งานก่อสร้าง	๑-๓
- วิธีดำเนินงาน	
- ขั้นตอน	
- แผนผัง	
- แนวทางการปฏิบัติ	
➤ งานออกแบบและควบคุมอาคาร	๔-๕
- วิธีดำเนินงาน	
- ขั้นตอน	
- แผนผัง	
- แนวทางการปฏิบัติ	
➤ งานประสานสาธารณูปโภค	๖-๗
- วิธีดำเนินงาน	
- ขั้นตอน	
- แผนผัง	
- แนวทางการปฏิบัติ	
➤ งานผังเมือง	๘-๙
- วิธีดำเนินงาน	
- ขั้นตอน	
- แผนผัง	
- แนวทางการปฏิบัติ	
การรายงานผล	๑๐

## วัตถุประสงค์

การจัดทำคู่มือการปฏิบัติงานของกองช่างเทศบาลเมืองทับกวาง มีวัตถุประสงค์ดังนี้

๑. เพื่อให้พนักงานเทศบาลและพนักงานจ้างกองช่างมีคู่มือการปฏิบัติงานที่ชัดเจน เป็นลายลักษณ์อักษรซึ่งแสดงรายละเอียดขั้นตอนการปฏิบัติงานของกิจกรรม/กระบวนการต่างๆของกองช่าง
๒. เพื่อเป็นการสร้างมาตรฐานการปฏิบัติงานซึ่งจะช่วยให้การทำงานของกองช่างได้มาตรฐานเป็นไปตามเป้าหมาย ได้ผลผลิตหรือการบริการที่มีคุณภาพ รวดเร็วทันตามกำหนดเวลาที่มีการทำงานปลอดภัยบรรลุข้อกำหนดที่สำคัญของโครงการ

## ขอบเขตของกระบวนการงาน

### ๑. งานก่อสร้าง

- งานก่อสร้างและบูรณะถนน
- งานก่อสร้างและบูรณะสะพานและโครงการพิเศษงานระบบข้อมูลและแผนที่เส้นทางคมนาคมและงานบำรุงรักษาเครื่องจักรกลและยานพาหนะ
- งานก่อสร้างปรับปรุงบูรณะซ่อมแซมสิ่งก่อสร้างสาธารณะ
- งานขอตั้งงบประมาณประจำปี
- งานขอตั้งงบประมาณประจำปีฝ่ายผังเมือง
- งานกำหนดรายละเอียดข้อมูลสาธารณะ
- งานอื่นที่เกี่ยวข้องหรือได้รับมอบหมาย

## กรอบแนวคิด

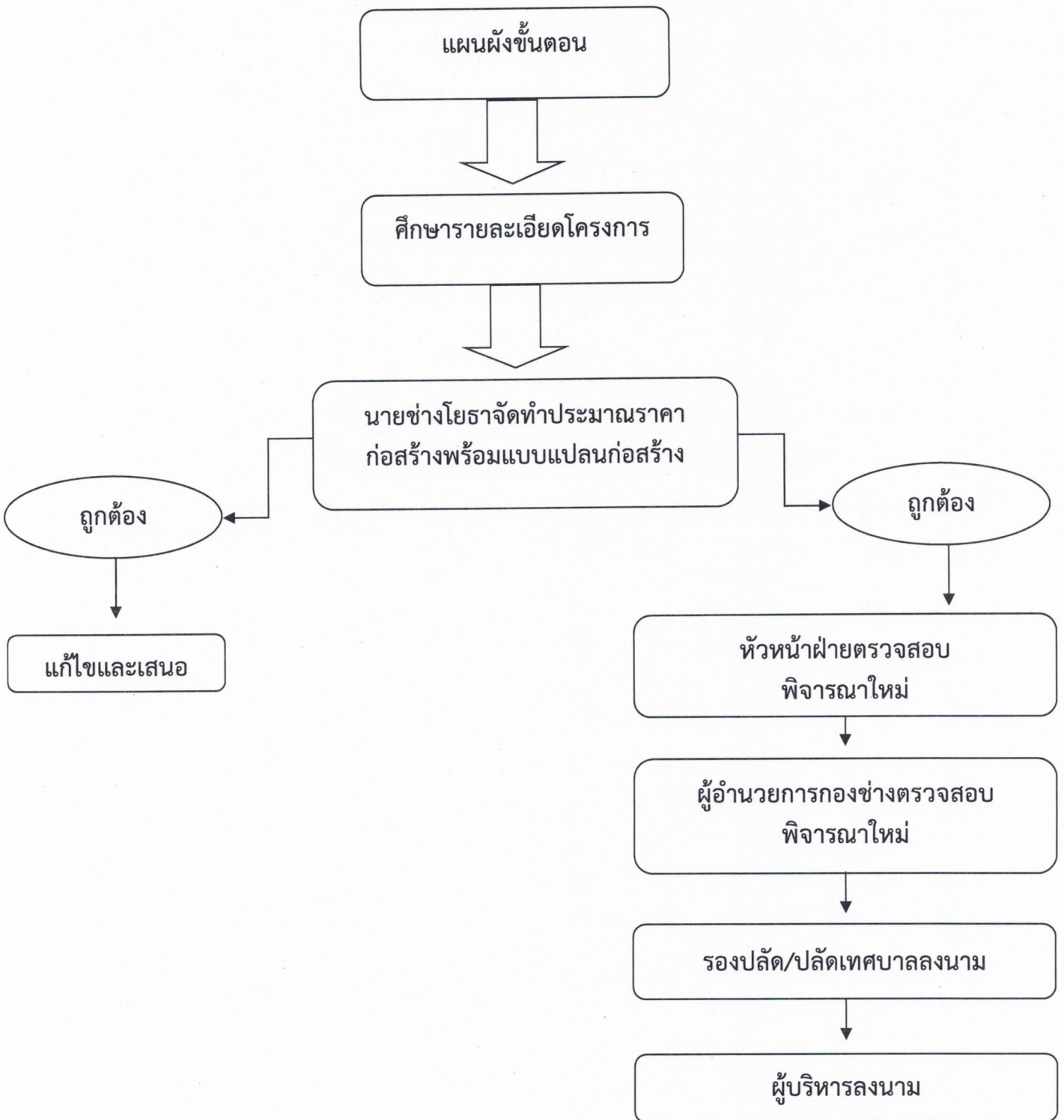
ผู้รับบริการ	ความต้องการของผู้รับบริการ
ประชาชน/ส่วนราชการในพื้นที่ตำบลทับกวาง	การคมนาคมที่ดี
ผู้มีส่วนได้เสีย	ความต้องการของผู้มีส่วนได้เสีย
ประชาชน/ส่วนราชการในพื้นที่ตำบลทับกวาง	การคมนาคมที่ดี

## ระเบียบกฎหมายที่เกี่ยวข้อง

- พระบัญญัติเทศบาล พ.ศ. ๒๔๙๖ และที่แก้ไขเพิ่มเติมถึงฉบับที่ ๑๓ พ.ศ. ๒๕๕๒

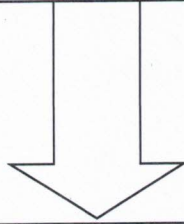
## ขั้นตอนการดำเนินงานก่อสร้าง

๑. การศึกษารายละเอียดโครงการที่ผ่านการพิจารณาอนุมัติประเภทต่างๆ
๒. จัดทำการประมาณราคากลางโดยศึกษาวัสดุก่อสร้างที่ใกล้เคียงกับปัจจุบันมากที่สุด (ไม่เกิน ๑ เดือน ) จากสำนักดัชนีเศรษฐกิจการค้ากระทรวง (<http://www.saraburi.go.th>)หรือพาณิชย์จังหวัดในพื้นที่จังหวัดสระบุรี
๓. ผู้อำนวยการกองช่าง ตรวจสอบรายละเอียดใบประมาณราคาและแบบแปลน
๔. ปลัดเทศบาล และนายกเทศมนตรีพิจารณาและลงนามอนุมัติดำเนินโครงการ

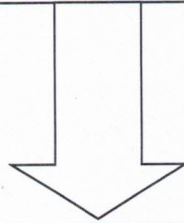


คัดสำเนาเอกสารประมาณราคาพร้อมแบบแปลนก่อสร้างให้กองคลังดำเนินการจัดซื้อจัดจ้างตามระเบียบ  
กระทรวงมหาดไทยต่อไป

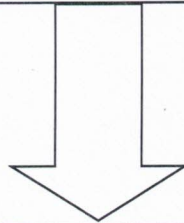
ช่างผู้ควบคุมงานลงพื้นที่ก่อสร้างเพื่อควบคุมการปฏิบัติงานของผู้รับจ้างให้เป็นไปตามแบบแปลน ข้อกำหนด พร้อมจัดทำบันทึกควบคุมงานทุกวัน



รายงานปัญหาและอุปสรรคให้คณะกรรมการตรวจการจ้างทราบ



รายงานผลการดำเนินงานให้ผู้บังคับบัญชาทราบตามลำดับชั้น เมื่อโครงการก่อสร้างดำเนินการแล้วเสร็จ



สรุปผลการดำเนินโครงการก่อสร้างรายไตรมาสรายงาน ปลัดเทศบาล/นายกเทศมนตรี ทราบ

## ๒.งานออกแบบและควบคุมอาคาร

- งานประเมินราคา
- งานควบคุมการก่อสร้างอาคาร
- งานออกแบบและบริการข้อมูล
- งานสถาปัตยกรรมและมัณฑนศิลป์ งานวิศวกรรม
- งานออกแบบ งานก่อสร้างที่มีผู้ยื่นขออนุญาต การประมาณราคาร่วม พิจารณากำหนดวางแผนงานงบประมาณ
- งานอื่นๆ ที่เกี่ยวข้องที่ได้รับมอบหมาย

### กรอบแนวคิด

ผู้รับบริการ	ความต้องการของผู้รับบริการ
ประชาชน/ส่วนราชการในพื้นที่ตำบลทับกวาง	ความถูกต้องรวดเร็ว
ผู้มีส่วนได้เสีย	ความต้องการของผู้มีส่วนได้เสีย
ประชาชน/ส่วนราชการในพื้นที่ตำบลทับกวาง	ความถูกต้องรวดเร็ว

### ระเบียบ/กฎหมายที่เกี่ยวข้อง

- พระราชบัญญัติควบคุมอาคาร พ.ศ.๒๕๒๒ และที่แก้ไขเพิ่มเติม
- เทศบัญญัติเทศบาลเมืองทับกวาง เรื่อง กำหนดบริเวณห้ามก่อสร้าง ดัดแปลง หรือเปลี่ยนแปลงใช้อาคารบางชนิดหรือบางประเภท ในท้องที่เขตเทศบาลเมืองทับกวาง อำเภอแก่งคอย จังหวัดสระบุรี พ.ศ. ๒๕๕๗

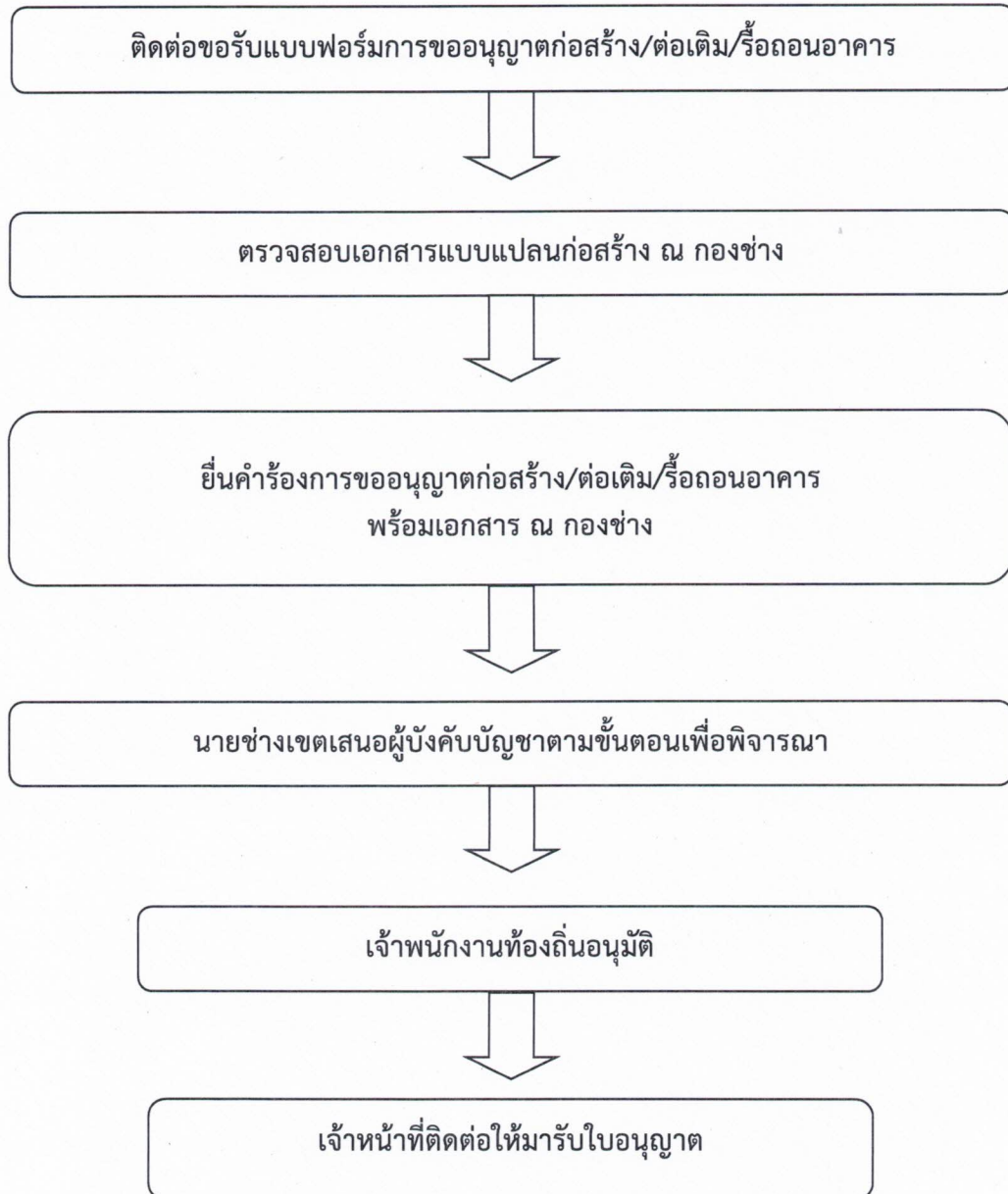
### ขั้นตอนการดำเนินงานขออนุญาตก่อสร้าง/ต่อเติม/รื้อถอน

๑. ผู้ยื่นคำร้องขอรับแบบฟอร์มการยื่นคำร้องได้ ณ สำนักงานเทศบาลเมืองทับกวาง
๒. ผู้ยื่นคำร้องนำแบบคำร้องพร้อมหลักฐานยื่นต่อนายช่างเขต กงช่าง เทศบาลเมืองทับกวาง เพื่อจัดทำบันทึกการขออนุญาตก่อสร้าง/ต่อเติม/รื้อถอนอาคาร และหนังสืออนุญาตก่อสร้าง/ต่อเติมอาคาร/รื้อถอนอาคาร

### หลักฐาน

- |  |       |   |      |
|--|-------|---|------|
| - สำเนาบัตรประจำตัวประชาชน (หน่วยงานดำเนินการ) | จำนวน | ๑ | ฉบับ |
| - สำเนาทะเบียนบ้าน (หน่วยงานดำเนินการ)         | จำนวน | ๑ | ฉบับ |
| - สำเนาโฉนดที่ดิน (หน่วยงานดำเนินการ)          | จำนวน | ๑ | ฉบับ |
| - แบบแปลน                                      | จำนวน | ๕ | ฉบับ |
๓. นายช่างเขตขออนุญาตผ่าน ผู้บังคับบัญชาตามลำดับชั้น
  ๔. ติดต่อผู้ยื่นคำขอมารับหนังสือรับรอง

แผนผังขั้นตอนการขอหนังสือรับรอง การขออนุญาตก่อสร้าง/ต่อเติม/รื้อถอนอาคาร





**๓. งานประสานสาธารณูปโภค**

- งานประสานสาธารณูปโภค
- งานไฟฟ้าสาธารณะ
- งานขนส่งและวิศวกรรมจราจร
- งานการบำรุงรักษาคูคลอง ท่อระบายน้ำ
- งานสำรวจพื้นที่เพื่อจัดทำแผนที่และโครงการป้องกันน้ำท่วมซึ่งแผนบำรุงรักษา คู คลอง สาธารณะโครงการล้างท่อระบายน้ำ และแผนการดูแลบำรุงรักษาเครื่องจักร เครื่องสูบน้ำ อุปกรณ์เกี่ยวกับการระบายน้ำให้มีความพร้อมใช้งานในการปฏิบัติงาน การแก้ไขเรื่องร้องเรียนเกี่ยวกับปัญหาน้ำท่วมซึ่งการระบายน้ำ
- งานที่เกี่ยวข้องหรือได้รับมอบหมาย

**กรอบแนวคิด**

ผู้รับบริการ	ความต้องการของผู้รับบริการ
ประชาชน/ส่วนราชการในพื้นที่ตำบลทับทิม	มีระบบสาธารณูปโภคสมบูรณ์
ผู้ที่มีส่วนได้เสีย	ความต้องการผู้ที่มีส่วนได้เสีย
ประชาชน/ส่วนราชการในพื้นที่ตำบลทับทิม	มีระบบสาธารณูปโภคสมบูรณ์

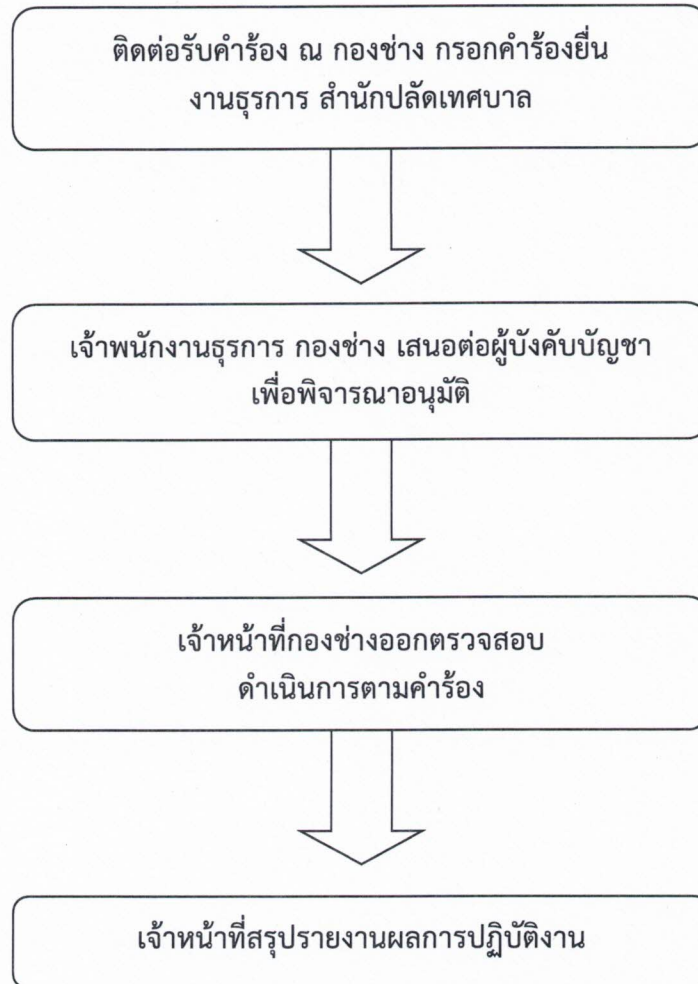
**ระเบียบ/กฎหมายที่เกี่ยวข้อง**

- พระบัญญัติเทศบาล พ.ศ.๒๔๙๖ และที่แก้ไขเพิ่มเติมถึงฉบับที่ ๑๓ พ.ศ.๒๕๕๒

**ขั้นตอนการดำเนินงานการติดต่อ/ซ่อมแซมคอมพิวเตอร์สาธารณะ**

๑. กรอกแบบคำร้องขอติดตั้ง/ซ่อมแซมไฟฟ้าสาธารณะ ณ กองช่างเทศบาลเมืองทับทิม
๒. ส่งคำร้อง ณ สำนักปลัดเทศบาลเมืองทับทิม
๓. เจ้าพนักงานธุรการรับเรื่องและเสนอผู้บังคับบัญชา
๔. ตรวจสอบ ดำเนินตามคำร้องขอที่ผ่านการพิจารณาเรียบร้อยแล้ว

## แผนผังขั้นตอนการติดตั้ง/ซ่อมแซมไฟฟ้าสาธารณะ



#### ๔. งานผังเมือง

- งานสำรวจและแผนที่
- งานวางผังพัฒนาเมือง
- งานควบคุมทางผังเมือง
- งานจัดรูปที่ดินและฟื้นฟูเมือง กำหนดเขตที่สาธารณะเพื่อการขอครอบครองสิทธิ์ในสาธารณะการบุกรุกที่ดิน ให้เป็นที่สาธารณะ ดูและตรวจสอบที่สาธารณะสิ่งสาธารณูปการ เช่น ถนนทางเท้า สะพาน ท่อระบายน้ำ
- งานอื่นๆที่เกี่ยวข้องหรือได้รับมอบหมาย

#### กรอบแนวคิด

ผู้รับบริการ	ความต้องการของผู้รับบริการ
ประชาชน/ส่วนราชการในพื้นที่ตำบลทับกวาง	มีที่ทำกินและที่อยู่อาศัย
ผู้ที่มีส่วนได้เสีย	ความต้องการผู้ที่มีส่วนได้เสีย
ประชาชน/ส่วนราชการในพื้นที่ตำบลทับกวาง	มีที่ทำกินและที่อยู่อาศัย

#### ระเบียบและกฎหมายที่เกี่ยวข้อง

- พระบัญญัติเทศบาล พ.ศ.๒๔๙๖ และแก้ไขเพิ่มเติมถึงฉบับที่ ๑๓ พ.ศ.๒๕๕๒

#### ขั้นตอนการดำเนินงานชี้ระวังแนวเขต

๑. เจ้าของที่ดินต่อผู้ขอรังวัดที่ดิน
๒. เจ้าพนักงานที่ดินจังหวัดสระบุรี สาขาแก่งคอย ส่งหนังสือมายังเทศบาลเมืองทับกวาง
๓. นายกเทศมนตรีมอบอำนาจให้เจ้าหน้าที่กองช่างดำเนินการตรวจสอบข้อเท็จจริง
๔. กรณีไม่มีการลุกกล้าที่สาธารณประโยชน์ เจ้าพนักงานท้องถิ่นลงนามรับรอง
๕. กรณีมีการลุกกล้าที่สาธารณประโยชน์ประสานความร่วมมือไปยัง สำนักงานที่ดินจังหวัดสระบุรี สาขาแก่งคอย

**การรายงานผล**

๑. งานก่อสร้าง รายงานผลการดำเนินการทุกไตรมาส
๒. งานออกแบบควบคุมอาคาร รายงานสรุปผลการดำเนินงานสิ้นปีงบประมาณ
๓. งานสาธารณูปโภค รายงานสรุปผลการดำเนินงานทุกไตรมาส หรือรายงานทันทีกรณีเกิดข้อร้องเรียนเร่งด่วน
๔. งานผังเมือง รายงานสรุปผลการดำเนินงานสิ้นปีงบประมาณ หรือรายงานทันทีกรณีเกิดข้อร้องเรียน

